



แผนปฏิบัติการ ประจำปีงบประมาณ พ.ศ. 2568



คณะมนุษยศาสตร์
มหาวิทยาลัยนเรศวร

คำนำ

คณะมนุษยศาสตร์ มหาวิทยาลัยนเรศวร ได้จัดทำแผนปฏิบัติการ ประจำปีงบประมาณ 2568 (ตุลาคม 2567 - กันยายน 2568) เพื่อเป็นกรอบแนวทางในการทำกิจกรรมตามแผนพัฒนาการศึกษาของคณะมนุษยศาสตร์ และเป็นการกำหนดในเบื้องต้นว่า คณะฯ มีกิจกรรม/โครงการใดบ้างที่ควรนำมาปฏิบัติ ตลอดจนเป็นเครื่องมือในการติดตามและประเมินผลการดำเนินงานให้เป็นไปตามแผนและวัตถุประสงค์ที่ตั้งไว้

การจัดทำแผนปฏิบัติการฯ ฉบับนี้สำเร็จลุล่วงไปได้ด้วยดี ด้วยความร่วมมือจากหน่วยงานต่าง ๆ และบุคลากรที่เกี่ยวข้อง คณะมนุษยศาสตร์ หวังเป็นอย่างยิ่งว่า แผนปฏิบัติการประจำปีงบประมาณ พ.ศ. 2568 ฉบับนี้ จะเป็นกรอบแนวทางและเป็นคู่มือในการปฏิบัติงานสำหรับหน่วยงานและผู้ที่เกี่ยวข้องจักได้นำไปใช้ปฏิบัติตามภารกิจที่รับผิดชอบ เพื่อให้บรรลุตามเป้าหมาย ตามแผนและนโยบายของคณะมนุษยศาสตร์ต่อไป

ผู้ช่วยศาสตราจารย์ ดร.อรอุษา สุวรรณประเทศ
คณบดีคณะมนุษยศาสตร์
กันยายน 2567

สารบัญ

	หน้า
บทที่ 1 บทนำ	
1.1 ชื่อหน่วยงาน	1
1.2 ประวัติความเป็นมา	1
1.3 ปรัชญา วิสัยทัศน์ พันธกิจ เป้าประสงค์ ปณิธาน ค่านิยม/อัตลักษณ์ของคณะมนุษยศาสตร์	3
1.4 ยุทธศาสตร์การบริหารงานและพัฒนาคณะมนุษยศาสตร์	5
1.5 โครงสร้างองค์กร	6
1.6 โครงสร้างการบริหารงาน	6
1.7 สถานที่ติดต่อพร้อมเบอร์โทรศัพท์และอีเมล	8
1.8 วัตถุประสงค์ของแผนปฏิบัติการ/หลักการจัดทำแผนปฏิบัติการ	8
บทที่ 2 โครงการตามแผนดำเนินงาน แผนกลยุทธ์ ตามนโยบายอธิการบดี ประจำปีงบประมาณ พ.ศ. 2568	
2.1 การกำหนดดัชนี อักษรย่อของโครงการ/กิจกรรม	9
บทที่ 3 โครงการ/กิจกรรม คณะมนุษยศาสตร์ ประจำปีงบประมาณ พ.ศ. 2568	
3.1 โครงการ/กิจกรรม คณะมนุษยศาสตร์ ประจำปีงบประมาณ พ.ศ. 2568 และเป้าหมายการดำเนินงาน โครงการ/กิจกรรม ในแผนปฏิบัติการประจำปี พ.ศ. 2568 และความเชื่อมโยงระหว่างแผนยุทธศาสตร์มหาวิทยาลัย แผนยุทธศาสตร์คณะมนุษยศาสตร์ ฉบับ พ.ศ. 2566-2570	10
บทที่ 4 การติดตามและประเมินผล แผนปฏิบัติการประจำปีงบประมาณ พ.ศ. 2568	
4.1 การติดตามและประเมินผลแผนปฏิบัติการ	32
ภาคผนวก	
แนวปฏิบัติในการดำเนินโครงการตามแผนปฏิบัติการประจำปี	35

บทที่ 1

บทนำ

ชื่อหน่วยงาน

คณะมนุษยศาสตร์ มหาวิทยาลัยนเรศวร

ประวัติความเป็นมาของคณะมนุษยศาสตร์

คณะมนุษยศาสตร์ มหาวิทยาลัยนเรศวร มีประวัติความเป็นมาที่ยาวนาน ตั้งแต่ก่อนที่จะได้รับการยกฐานะเป็นมหาวิทยาลัยนเรศวรในปี พ.ศ.2533 สรุปประวัติแบ่งเป็น 3 ช่วง ดังนี้

ก่อนปี พ.ศ.2533 ปีที่ได้รับการยกฐานะเป็นมหาวิทยาลัยนเรศวร

- วันที่ 28 มิถุนายน 2517 วิทยาลัยวิชาการศึกษาได้รับการยกฐานะเป็น “มหาวิทยาลัยศรีนครินทรวิโรฒ วิทยาเขตพิษณุโลก” ซึ่งเปิดบริการการเรียนการสอน ประกอบด้วย คณะศึกษาศาสตร์ คณะวิทยาศาสตร์ คณะพลศึกษา คณะมนุษยศาสตร์ คณะสังคมศาสตร์ และบัณฑิตวิทยาลัย ในส่วนของวิทยาเขตพิษณุโลก นั้น คณะมนุษยศาสตร์ได้ร่วมกับคณะศึกษาศาสตร์ รับผิดชอบในการผลิตบัณฑิตทางการศึกษาในหลักสูตรการศึกษาบัณฑิต (กศ.บ.) สาขาวิชาภาษาไทย และสาขาวิชาภาษาอังกฤษ
- พ.ศ.2521 ได้เปิดรับนิสิตระดับปริญญาตรีหลักสูตรศิลปศาสตรบัณฑิต (ศศ.บ.) วิชาเอกภาษาอังกฤษ ภาษาและวรรณคดีไทย ส่วนคณะสังคมศาสตร์ก็ได้ร่วมรับผิดชอบผลิตบัณฑิตทางการศึกษาในหลักสูตร การศึกษาบัณฑิต (กศ.บ.) วิชาเอกประวัติศาสตร์ ภูมิศาสตร์ และสังคมศึกษา
- พ.ศ.2525 คณะสังคมศาสตร์ได้เปิดรับนิสิตระดับปริญญาตรีหลักสูตรวิทยาศาสตรบัณฑิต (วท.บ.) วิชาเอกภูมิศาสตร์ ในขณะที่คณะมนุษยศาสตร์ได้ประสานความร่วมมือกับคณะศึกษาศาสตร์ เปิดรับนิสิตระดับปริญญาโทหลักสูตรการศึกษามหาบัณฑิต (กศ.ม.) วิชาเอกภาษาไทย และในปี พ.ศ.2526 จึงเปิดวิชาเอกภาษาอังกฤษขึ้นอีกวิชาเอกหนึ่ง
- พ.ศ.2528 เป็นต้นมา มีการจัดตั้งภาควิชาต่างๆ ขึ้นหลายภาควิชา เพื่อรับผิดชอบการจัดการเรียนการสอน วิชาเอกดังกล่าวข้างต้นส่วนภาควิชาที่ไม่มีวิชาเอกก็รับผิดชอบสอนวิชาพื้นฐานและวิชาโท

ตั้งแต่ปี พ.ศ.2533 ปีที่ได้รับการยกฐานะ จนถึงปี พ.ศ.2546

- พ.ศ.2533 มหาวิทยาลัยศรีนครินทรวิโรฒ วิทยาเขตพิษณุโลก ได้รับการยกฐานะเป็นมหาวิทยาลัยเอกเทศ และได้รับพระราชทานนามว่า **มหาวิทยาลัยนเรศวร** จึงมีการรวมคณะมนุษยศาสตร์และคณะสังคมศาสตร์ เป็น **คณะมนุษยศาสตร์และสังคมศาสตร์** และเริ่มเปิดรับนิสิตระดับปริญญาตรี หลักสูตรศิลปศาสตรบัณฑิต (ศศ.บ.) สาขาวิชาประวัติศาสตร์ มีภาควิชาในสังกัดรวม 11 ภาควิชา คือ ภาควิชาภาษาตะวันตก ภาควิชาภาษาไทยและภาษาตะวันออก ภาควิชาภาษาศาสตร์ ภาควิชาศิลปะและวัฒนธรรม ภาควิชาดุริยางศาสตร์ ภาควิชาบรรณารักษศาสตร์ ภาควิชาประวัติศาสตร์ ภาควิชาภูมิศาสตร์ ภาควิชารัฐศาสตร์ ภาควิชาเศรษฐศาสตร์ และภาควิชาสังคมวิทยา
- ต่อมาได้มีการแบ่งภาควิชาภาษาไทยและภาควิชาภาษาตะวันออก ออกเป็น 2 ภาควิชา คือ ภาควิชาภาษาไทย และภาควิชาภาษาตะวันออก ดังนั้น จึงทำให้มีภาควิชาารวมเป็น 12 ภาควิชา สำหรับภาควิชา

ภาษาตะวันออกนั้น เปิดสอนวิชาภาษาญี่ปุ่นและภาษาจีนเป็นวิชาโทและวิชาเลือกเสรี เพื่อเตรียมการเปิดสอนวิชาเอกภาษาญี่ปุ่นและภาษาจีน ซึ่งเป็นวิชาเอกที่ตลาดต้องการ

- พ.ศ. 2534 คณะฯ ได้จัดตั้งแผนกบริหารธุรกิจขึ้นในภาควิชาเศรษฐศาสตร์ เพื่อเปิดสอนวิชาเลือกเสรีในสาขาวิชาการจัดการธุรกิจท่องเที่ยว และสาขาวิชาการจัดการธุรกิจ
- พ.ศ. 2535 และ 2537 จึงได้เปิดสอนหลักสูตรบริหารธุรกิจบัณฑิต (บธ.บ.) สาขาวิชาการจัดการธุรกิจการท่องเที่ยว และสาขาวิชาการจัดการธุรกิจตามลำดับ
- พ.ศ. 2537 ได้จัดตั้งแผนกนิเทศศาสตร์ขึ้น และได้ทำการเปิดสอนหลักสูตรนิเทศศาสตร์บัณฑิต (นศ.บ.) สาขาวิชาการประชาสัมพันธ์ ในปีเดียวกันนี้ คณะฯ ได้เปิดสอนนิสิตปริญญาตรีภาคพิเศษ ณ จังหวัดพิษณุโลก เพื่อสนองความต้องการของตลาดใน 3 สาขาวิชา คือ ภาษาอังกฤษ การจัดการธุรกิจ และการประชาสัมพันธ์
- พ.ศ. 2538 คณะฯ จึงได้ขยายโอกาสทางการศึกษาไปยังจังหวัดพะเยา ตามนโยบายของมหาวิทยาลัย ซึ่งสอดคล้องกับนโยบายของรัฐบาลด้วยเช่นกัน ด้วยการเปิดสอนวิชาเอกภาษาอังกฤษ และการจัดการธุรกิจ
- พ.ศ. 2538 ภาควิชาภาษาตะวันออกได้เปิดรับนิสิตสาขาวิชาเอกภาษาญี่ปุ่น จำนวน 20 คน เป็นปีแรก เพื่อสนองความต้องการของสังคมซึ่งมีความต้องการสูง
- ในส่วนของการจัดการศึกษาในระดับบัณฑิตศึกษา คณะมนุษยศาสตร์และสังคมศาสตร์ ได้เปิดรับนิสิตปริญญาโทรุ่นแรกเข้าศึกษาในหลักสูตรศิลปศาสตรมหาบัณฑิต (ศศ.ม.) สาขาไทยคดีศึกษา (เน้นสังคมศาสตร์) ในปีพ.ศ.2535 - 2536 และได้หยุดรับนิสิตเพื่อทำการปรับปรุงหลักสูตร และเปิดรับนิสิตอีกครั้งในปีการศึกษา 2542
- ในปีการศึกษา 2536 คณะมนุษยศาสตร์ได้ร่วมกับคณะศึกษาศาสตร์ จัดทำโครงการสำหรับครูประจำการในหลักสูตรการศึกษามหาบัณฑิต (กศ.ม.) สาขาวิชาภาษาไทย และสาขาวิชาภาษาอังกฤษ
- พ.ศ. 2539 มหาวิทยาลัยมีนโยบายให้คณะมนุษยศาสตร์และสังคมศาสตร์ ทำการยุบรวมภาควิชาที่มีลักษณะวิชาใกล้เคียงกันเข้าด้วยกัน ดังนั้นจึงทำให้ในปัจจุบัน คณะมนุษยศาสตร์และสังคมศาสตร์ มีภาควิชาเหลือเพียง 5 ภาควิชา ได้แก่ ภาควิชาภาษา ภาควิชามนุษยศาสตร์ ภาควิชาการสื่อสาร ภาควิชาสังคมศาสตร์ และภาควิชาพาณิชยศาสตร์

ปี พ.ศ.2546 จนถึงปัจจุบัน

- พ.ศ. 2546 สภามหาวิทยาลัยได้มีมติให้มีการยุบรวมคณะมนุษยศาสตร์และสังคมศาสตร์เป็น คณะมนุษยศาสตร์ พร้อมยุบเลิกภาควิชาต่างๆ ทั้งหมด เหลือเพียงสำนักงานเลขานุการคณะ และให้ตั้งคณะใหม่ขึ้นอีก 3 คณะ คือ คณะวิทยาการจัดการและสารสนเทศศาสตร์ คณะนิติศาสตร์ และคณะสังคมศาสตร์ ซึ่งในส่วนของคณะมนุษยศาสตร์ ได้ดำเนินงานในรูปสาขาวิชามีทั้งสิ้น 10 สาขาวิชา ได้แก่ สาขาวิชาภาษาไทย สาขาวิชาภาษาอังกฤษ สาขาวิชาภาษาญี่ปุ่น สาขาวิชาภาษาจีน สาขาวิชาภาษาฝรั่งเศส สาขาวิชาพม่าศึกษา สาขาวิชาภาษาศาสตร์ สาขาวิชานาฏศิลป์ไทย สาขาวิชาดุริยางคศาสตร์ไทย และสาขาวิชาดุริยางคศาสตร์สากล
- ปีพ.ศ.2548 สภามหาวิทยาลัยนเรศวร ในคราวประชุมครั้งที่ 120 (4/2548) เมื่อวันที่ 24 กันยายน พ.ศ. 2548 มีมติเห็นชอบโครงสร้างการแบ่งส่วนราชการของคณะมนุษยศาสตร์ ประกอบด้วย 1 สำนักงานเลขานุการคณะ และ 4 ภาควิชา คือ ภาควิชาภาษาและคติชนวิทยา ภาควิชาภาษาตะวันตก ภาควิชาภาษาตะวันออก และภาควิชาศิลปกรรมศาสตร์

- พ.ศ.2551 สภามหาวิทยาลัยได้มีมติให้ย้ายศูนย์พม่าศึกษามาสังกัดคณะมนุษยศาสตร์ โดยให้มีสถานภาพเทียบเท่าภาควิชาในคณะมนุษยศาสตร์ ตั้งแต่วันที่ 1 ตุลาคม พ.ศ. 2550 เป็นต้นมา
- พ.ศ.2555 สภามหาวิทยาลัยได้มีมติให้คณะมนุษยศาสตร์มีการบริหารงานภายในคณะมนุษยศาสตร์ ประกอบด้วย 1) สำนักงานเลขานุการคณะ มีการบริหารงานภายใน ประกอบด้วย 6 งาน คือ งานธุรการ งานการเงินและพัสดุ งานนโยบายและแผน งานบริการการศึกษา งานกิจการนิสิตและศิษย์เก่าสัมพันธ์ และงานวิจัยและบริการวิชาการ 2) ภาควิชา มีการปรับโครงสร้างออกเป็น 9 ภาควิชา ดังนี้ ภาควิชาภาษาไทย ภาควิชาภาษาศาสตร์ ภาควิชาวรรณคดีและคติชนวิทยา ภาควิชาภาษาอังกฤษ ภาควิชาภาษาตะวันตก ภาควิชาภาษาตะวันออก ภาควิชาดนตรีวิทยา ภาควิชาศิลปะการแสดง และภาควิชาปรัชญาและศาสนา และ 3) ศูนย์พม่าศึกษา
- พ.ศ.2558 สภามหาวิทยาลัยได้มีมติอนุมัติการปรับโครงสร้างหน่วยงานของคณะมนุษยศาสตร์ โดยอนุมัติให้ยุบเลิกภาควิชาปรัชญาและศาสนา และอนุมัติโครงสร้างใหม่ของคณะ ประกอบด้วย 1) สำนักงานเลขานุการ 2) ภาควิชาภาษาไทย 3) ภาควิชาภาษาอังกฤษ 4) ภาควิชาภาษาศาสตร์ 5) ภาควิชาคติชนวิทยา ปรัชญา และศาสนา 6) ภาควิชาภาษาตะวันตก 7) ภาควิชาภาษาตะวันออก 8) ภาควิชาศิลปะการแสดง 9) ภาควิชาดนตรี 10) สถานพัฒนาการเรียนรู้ภาษาเมียนมา
- พ.ศ.2561 ในคราวการประชุมสภามหาวิทยาลัยนเรศวร ครั้งที่ 252 (10/2561) เมื่อวันที่ 23 กันยายน 2561 มีมติอนุมัติให้ยุบโครงสร้างหน่วยงานระดับภาควิชาของคณะมนุษยศาสตร์ ดังนี้
 - 1.1 สำนักงานเลขานุการ ประกอบด้วย 5 งาน ดังนี้ งานธุรการ งานการเงินและพัสดุ งานนโยบายและแผน งานบริการการศึกษา งานกิจการนิสิตและศิษย์เก่าสัมพันธ์ และงานวิจัยและบริการวิชาการ
 - 1.2 ภาควิชาภาษาตะวันตก ประกอบด้วย สาขาวิชาภาษาฝรั่งเศส
 - 1.3 ภาควิชาภาษาตะวันออก ประกอบด้วย สาขาวิชาภาษาญี่ปุ่น สาขาวิชาภาษาจีน สาขาวิชาภาษาเกาหลี และสาขาวิชาภาษาพม่า
 - 1.4 ภาควิชาภาษาศาสตร์ คติชนวิทยา ปรัชญา และศาสนา ประกอบด้วย สาขาวิชาภาษาศาสตร์ และสาขาวิชาคติชนวิทยา
 - 1.5 ภาควิชาดนตรี ประกอบด้วย สาขาวิชาดุริยางคศาสตร์สากล และสาขาวิชาดุริยางคศาสตร์ไทย
 - 1.6 ภาควิชาภาษาอังกฤษ ประกอบด้วย สาขาวิชาภาษาอังกฤษ
 - 1.7 ภาควิชาภาษาไทย ประกอบด้วย สาขาวิชาภาษาไทย
 - 1.8 ภาควิชาศิลปะการแสดง

วิสัยทัศน์ พันธกิจ เป้าประสงค์ ปณิธาน ค่านิยม/อัตลักษณ์ของคณะมนุษยศาสตร์

แนวทางการบริหารคณะมนุษยศาสตร์ ยึดหลักการสนับสนุนวิสัยทัศน์ “มหาวิทยาลัยเพื่อสังคมของผู้ประกอบการ (University for Entrepreneurial Society)” และแผนยุทธศาสตร์ 5 ด้าน ของมหาวิทยาลัยนเรศวร (1. Quality Entrepreneurship Oriented Education 2. Global and Frontier Research 3. Knowledge Transfer For Engagement Society 4. Cultural Ecosystem Service และ 5. Sustainability Organization) โดยคำนึงถึงกรอบยุทธศาสตร์ชาติระยะ 20 ปี (พ.ศ.2561-2580) แผนการศึกษาชาติ 20 ปี (พ.ศ.2560-2579) นโยบายและยุทธศาสตร์การอุดมศึกษา วิทยาศาสตร์ วิจัยและนวัตกรรม (พ.ศ. 2563 – 2570) และข้อคิดเห็นจากผู้มีส่วนได้ส่วนเสีย(Stakeholders) เพื่อใช้เป็นกรอบในการกำหนด

แนวทางการบริหารคณะมนุษยศาสตร์ในเชิงกลยุทธ์ที่จะผลักดันคณะมนุษยศาสตร์ไปสู่ความเป็นเลิศ สามารถใช้ศักยภาพที่มีในการสร้างคุณภาพให้แก่สังคม และเป็นเข็มทิศให้คณะผู้บริหารรวมทั้งคณาจารย์และบุคลากรทำงานโดยมุ่งมั่นขับเคลื่อนพัฒนาคณะไปในทิศทางเดียวกัน โดยมีแนวทางดังนี้

วิสัยทัศน์ (Vision)

ศูนย์กลางการศึกษาและวิจัยด้านมนุษยศาสตร์ที่ได้รับการยอมรับในระดับนานาชาติ เพื่อเป็นพื้นที่การเรียนรู้ของชุมชนสำหรับทุกคน

The center of learning and research in the areas of Humanities that is internationally recognized in order to be a community learning space for all

พันธกิจ :

1. การจัดการศึกษาแนวใหม่ที่มีคุณภาพและมาตรฐานในระดับสากล เพื่อผลิตบัณฑิตที่มีทักษะการเป็นพลเมืองโลก (World Citizen) และเพิ่มโอกาสการเรียนรู้เพื่อตอบโจทย์คนทุกช่วงวัย
2. การค้นคว้าวิจัยและผลิตนวัตกรรมที่มีคุณภาพและมาตรฐานเป็นที่ยอมรับในระดับสากล สร้างเครือข่ายความร่วมมือกับทุกภาคส่วน มุ่งเน้นการบูรณาการสู่การเรียนรู้การสอนและการบริการวิชาการเพื่อสร้างความเข้มแข็งให้แก่ชุมชนอย่างยั่งยืน
3. การจัดทำคลังข้อมูลด้านมนุษยศาสตร์และเผยแพร่องค์ความรู้สู่สาธารณะเพื่อเป็นที่พึ่งทางวิชาการให้แก่ชุมชนและสังคมผู้ประกอบการ
4. สร้างสำนึกด้านการอนุรักษ์ศิลปวัฒนธรรมของชาติ ส่งเสริมการจัดการความรู้เกี่ยวกับบรรดกภูมิปัญญาทางวัฒนธรรมและบูรณาการกับการบริการวิชาการเพื่อต่อยอดสู่เศรษฐกิจสร้างสรรค์
5. การบริหารจัดการด้วยหลักความสมดุล ภายใต้หลักธรรมาภิบาลและเป้าหมายการพัฒนาที่ยั่งยืน (Sustainable Development Goals: SDGs) พร้อมรองรับบริบทการเปลี่ยนแปลง

ค่านิยม

Better Together ไปด้วยกัน ไปได้ไกล

เป้าประสงค์

1. เพื่อผลิตบัณฑิตที่มีคุณภาพตามอัตลักษณ์และคุณลักษณะที่พึงประสงค์ของหลักสูตร ให้สอดคล้องกับความต้องการของตลาดแรงงานโลก ตลอดจนสร้างโอกาสทางการศึกษาให้แก่ผู้รับบริการทุกช่วงวัย โดยสร้างเครือข่ายความร่วมมือกับสถาบันต่าง ๆ ทั้งในและต่างประเทศ
2. เพื่อสนับสนุนและพัฒนางานวิจัยให้มีคุณภาพมาตรฐานในระดับสากล และมุ่งเน้นส่งเสริมงานวิจัยเชิงพื้นที่สู่การพัฒนาชุมชนอย่างยั่งยืน รวมทั้งเป็นผู้นำเครือข่ายในการสร้างพื้นที่การเรียนรู้ตามแนวระเบียงเศรษฐกิจตะวันออก-ตะวันตก (East-West Economic Corridor: EWEC)
3. เพื่อจัดทำฐานข้อมูลด้านภาษาและศิลปวัฒนธรรม ให้แก่ชุมชนและผู้ประกอบการได้นำไปใช้ประโยชน์ เพื่อสร้างคุณค่าทั้งด้านสังคมและเศรษฐกิจ
4. เพื่อพัฒนาคณะให้เป็นองค์กรน่าอยู่ (H2O: Heart-warming and Hopeful Organization)

ยุทธศาสตร์ในการบริหารคณะ

เพื่อให้การบริหารงานของคณะมนุษยศาสตร์บรรลุตามวิสัยทัศน์ พันธกิจ เป้าประสงค์ ในช่วงปี พ.ศ. 2566- 2570 โดยสอดคล้องกับวิสัยทัศน์ของมหาวิทยาลัยนเรศวร คือ “มหาวิทยาลัยเพื่อสังคมของผู้ประกอบการ (University for Entrepreneurial Society)” แผนยุทธศาสตร์ 5 ด้านของมหาวิทยาลัยนเรศวร (1. Quality Entrepreneurship Oriented Education 2. Global and Frontier Research 3. Knowledge Transfer for Engagement Society 4. Cultural Ecosystem Service และ 5 . Sustainability Organization) ยุทธศาสตร์ชาติระยะ 20 ปี (พ.ศ.2561-2580) แผนการศึกษาชาติ 20 ปี (พ.ศ.2560-2579) นโยบายและยุทธศาสตร์การอุดมศึกษา วิทยาศาสตร์ วิจัยและนวัตกรรม (พ.ศ. 2563 – 2570) และข้อคิดเห็นจากผู้มีส่วนได้ส่วนเสีย (Stakeholders) จึงได้กำหนดกลยุทธ์การพัฒนาไปสู่การปฏิบัติ เพื่อเป็นแนวทางในการบริหารคณะมนุษยศาสตร์ไว้ ดังนี้

นโยบายด้านการผลิตบัณฑิต

นอกจากการจัดการศึกษาเพื่อผลิตบัณฑิตด้านมนุษยศาสตร์ทั้งระดับปริญญาตรี โท และเอก ให้มีคุณภาพและมาตรฐานในระดับสากล เนื่องจากโครงสร้างสังคมเปลี่ยนไปเป็นเข้าสู่ สังคมผู้สูงอายุ คณะจึงจะเน้นการสร้างหลักสูตรระยะสั้น (upskill/reskill short courses) ที่สอดคล้องกับความต้องการของผู้ประกอบการและคนทุกช่วงวัย การพัฒนาสื่อการเรียนรู้อรูปแบบต่าง ๆ ที่สอดคล้องกับวิถีชีวิตยุคใหม่ (Next Normal) การพัฒนาหนังสือ ตำรา ทั้งภาษาไทยและภาษาต่างประเทศ เพื่อเป็นการส่งเสริมและสร้างชื่อเสียงด้านวิชาการให้แก่อาจารย์ การแลกเปลี่ยนอาจารย์ บุคลากร และนิสิต กับสถาบันการศึกษาในระดับนานาชาติ เพื่อสร้างเสริมประสบการณ์ และการประเมินคุณภาพระดับหลักสูตรด้วยเกณฑ์ระดับสากลแบบเต็มรูปแบบ

นโยบายด้านการวิจัย

มุ่งสร้างเสริมศักยภาพและขีดความสามารถการวิจัยของบุคลากรให้ไปสู่ระดับสากลโดยเน้นการทำวิจัยร่วมกับนักวิชาการระดับนานาชาติ สร้างเครือข่ายความร่วมมือกับทุกภาคส่วนทั้งในระดับภูมิภาค ระดับชาติ และนานาชาติ ส่งเสริมการบูรณาการการทำวิจัยกับการเรียนการสอนและการบริการวิชาการเพื่อสร้างความเข้มแข็งให้แก่ชุมชนอย่างยั่งยืน พัฒนาระบบสนับสนุนการทำวิจัยให้เอื้อต่อการทำวิจัยอย่างมีประสิทธิภาพเพื่ออำนวยความสะดวกให้แก่อาจารย์และนักวิจัย ตลอดจนจัดหาและจัดสรรงบประมาณเพื่อสนับสนุนการทำวิจัยเชิงพื้นที่ เพื่อสร้างพื้นที่การเรียนรู้ตามแนวระเบียงเศรษฐกิจตะวันออก-ตะวันตก (East-West Economic Corridor: EWEC)

นโยบายด้านการบริการวิชาการแก่สังคม

มุ่งสร้างงานบริการวิชาการที่สอดคล้องกับความต้องการของชุมชนและสังคมอย่างยั่งยืน พัฒนางานบริการวิชาการที่เสริมสร้างรายได้ และส่งเสริมชื่อเสียงและภาพลักษณ์ทางวิชาการตามวิสัยทัศน์ของคณะ ตลอดจนจัดทำฐานข้อมูลด้านมนุษยศาสตร์ให้แก่ชุมชนและผู้ประกอบการนำไปใช้ประโยชน์เพื่อสร้างคุณค่าทั้งด้านสังคมและเศรษฐกิจ

นโยบายด้านทำนุบำรุงศิลปวัฒนธรรม

ส่งเสริมการอนุรักษ์ศิลปวัฒนธรรมของชาติ องค์กรความรู้และภูมิปัญญาท้องถิ่น ส่งเสริมให้มีการศึกษาค้นคว้าเพื่อฟื้นฟูภูมิปัญญาศิลปะและวัฒนธรรมท้องถิ่นที่กำลังสูญหาย นำมาประยุกต์ บูรณาการเพื่อพัฒนาให้ดีขึ้น ตลอดจนจัดกิจกรรมส่งเสริมศิลปวัฒนธรรมอย่างยั่งยืนและเป็นรูปธรรม

นโยบายด้านการบริหารจัดการ

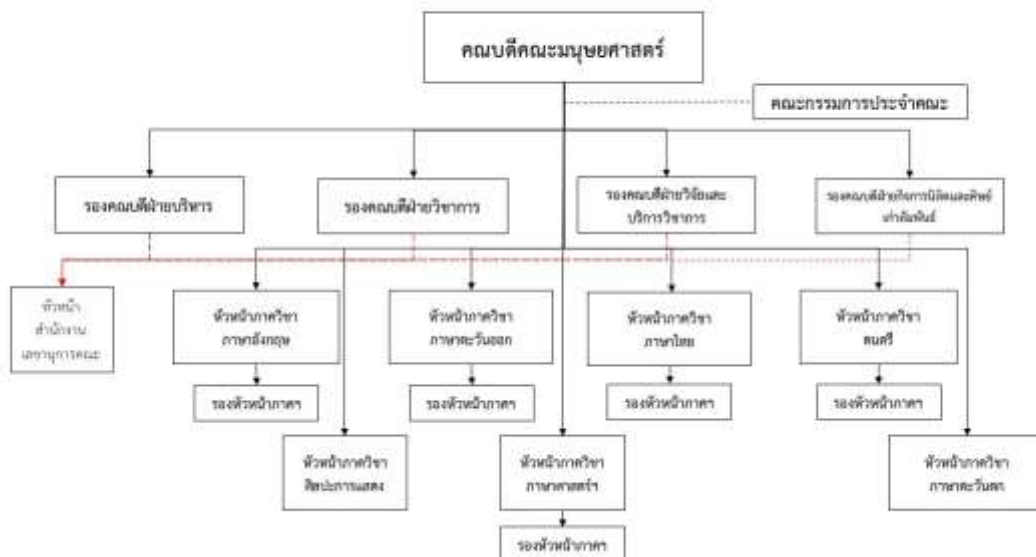
มุ่งเน้นการบริหารจัดการคณะให้เป็นองค์กรน่าอยู่ (H2O: Heart-warming and Hopeful Organization) บริหารจัดการตามหลักธรรมาภิบาล กระจายอำนาจหน้าที่และการตัดสินใจสู่ระดับภาควิชาให้มากขึ้น สร้างกลไกและกิจกรรมที่ก่อให้เกิดความรัก ความสามัคคี การทำงานร่วมกัน ปลุกฝังวัฒนธรรมองค์กร “Better Together” ให้เกิดในพฤติกรรมของทุกคนในองค์กร ตลอดจนส่งเสริมให้บุคลากรทุกภาคเกิดความผูกพันกับคณะ

โครงสร้างการแบ่งส่วนราชการ คณะมนุษยศาสตร์

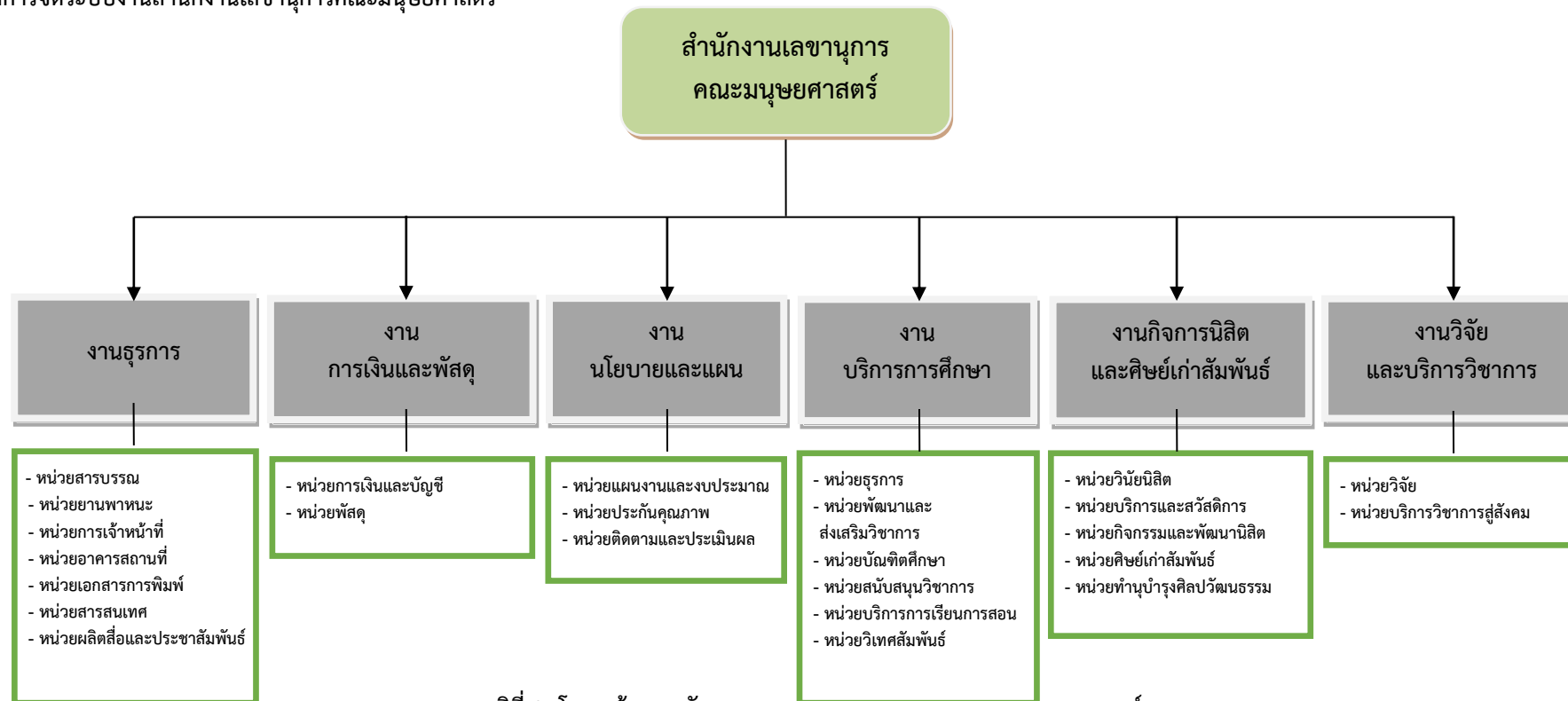


ข้อมูล ณ วันที่ 11 มีนาคม 2567

โครงสร้างการบริหารงานคณะมนุษยศาสตร์



โครงสร้างการจัดระบบงานสำนักงานเลขานุการคณะมนุษยศาสตร์



แผนภูมิที่ 3 โครงสร้างการจัดระบบงานสำนักงานเลขานุการคณะมนุษยศาสตร์

1. ผู้ขอรับบริการส่งเรื่องที่หน่วยสารบรรณ งานธุรการ
2. หน่วยสารบรรณกลาง งานธุรการ ลงทะเบียนรับ แยกเรื่องส่งให้หน่วยงานปฏิบัติ
3. หน่วยปฏิบัติพิจารณาเสนอเรื่องผ่านหัวหน้างาน
4. หัวหน้างานกลับกรอง เสนอความเห็น เสนอรองคณบดีที่รับผิดชอบ
5. รองคณบดีพิจารณาสั่งการ กรณีได้รับมอบอำนาจ และเสนอความเห็น
6. คณบดีรับทราบ - สั่งการ
7. หัวหน้างานตรวจแฟ้ม สั่งการ มอบหมายงาน และติดตามงาน

สถานที่ติดต่อพร้อมเบอร์โทรศัพท์และเว็บไซต์

สถานที่ติดต่อ

คณะมนุษยศาสตร์ (อาคาร 1 - 6) มหาวิทยาลัยนเรศวร
ตำบลท่าโพธิ์ อำเภอเมือง จังหวัดพิษณุโลก 65000

เบอร์โทรศัพท์/โทรสาร

โทรศัพท์ 0-5596-2011, 0-5596-2079 โทรสาร 0-5596-2000

เว็บไซต์

<http://www.human.nu.ac.th/th/index.php>

หลักการจัดทำแผนปฏิบัติการ

แผนปฏิบัติการประจำปีงบประมาณ 2567 ของคณะมนุษยศาสตร์มีหลักการ ดังนี้

1. สอดคล้องกับยุทธศาสตร์การพัฒนาประเทศ ในแผนพัฒนาเศรษฐกิจและสังคมแห่งชาติ ฉบับที่ 13 (2566-2570)
2. สอดคล้องกับแผนกลยุทธ์สำนักงานปลัดกระทรวงการอุดมศึกษา วิทยาศาสตร์ วิจัยและนวัตกรรม ประจำปี

งบประมาณ พ.ศ. 2567

3. ตอบสนองและสอดคล้องกับแผนพัฒนาการศึกษาระดับอุดมศึกษามหาวิทยาลัยนเรศวร ฉบับที่ 13 พ.ศ. 2566-2570
4. ตอบสนองและสอดคล้องกับวิสัยทัศน์และการพัฒนามหาวิทยาลัยนเรศวร ในระยะ 10 ปี
5. สอดคล้องกับแผนพัฒนาคณะมนุษยศาสตร์ มหาวิทยาลัยนเรศวร ฉบับปี พ.ศ.2566 - 2570
6. สอดคล้องกับวิสัยทัศน์ พันธกิจ และยุทธศาสตร์ในการบริหารคณะมนุษยศาสตร์
7. เป็นเครื่องมือในการเพิ่มประสิทธิภาพการบริหารงาน ทั้งในลักษณะงานประจำ และงานเน้นปฏิบัติการเชิงรุก

มีลักษณะยืดหยุ่น เอื้อต่อการปรับให้เหมาะสมกับสถานการณ์ เพื่อเน้นประโยชน์สูงสุด

วัตถุประสงค์ของแผนปฏิบัติการ

1. เพื่อเป็นกรอบ แนวทาง และเป็นคู่มือการปฏิบัติงานของคณะมนุษยศาสตร์ ในระดับปฏิบัติการและเป็นเครื่องมือในการบริหารและติดตามนโยบายการปฏิบัติงานของคณะผู้บริหาร
2. เพื่อเป็นเครื่องมือในการติดตามและประเมินผลการดำเนินงานในด้านต่างๆ ของคณะมนุษยศาสตร์ รวมทั้งเป็นเครื่องมือในการติดตามแผนการใช้จ่ายงบประมาณที่ได้รับการจัดสรรในแต่ละปีงบประมาณ
3. เพื่อเป็นกลไกในการเพิ่มประสิทธิภาพการปฏิบัติงานของคณะมนุษยศาสตร์

บทที่ 2

แผนปฏิบัติการประจำปีงบประมาณ พ.ศ. 2568

ประกอบด้วย

1. ตารางสรุปข้อมูลโครงการ/กิจกรรม งบประมาณ ระยะเวลาในการดำเนินการ และผู้รับผิดชอบโครงการตามแผนปฏิบัติการ ประจำปีงบประมาณ พ.ศ. 2568 (จำแนกตามหน่วยงานย่อย)
2. รายละเอียดโครงการตามแผนปฏิบัติ ประจำปีงบประมาณ พ.ศ. 2568 (จำแนกตามหน่วยงานย่อย)

การกำหนดรหัสโครงการ

หลักแรก (อักษรย่อภาษาอังกฤษ)	หมายถึง	ชื่อมหาวิทยาลัย
หลักที่ 2 (อักษรย่อภาษาไทย)	หมายถึง	ชื่อคณะ/หน่วยงาน(คณะมนุษยศาสตร์)
หลักที่ 3 (ตัวเลข)	หมายถึง	รหัสแสดงชื่อหน่วยงานภายในคณะ ดังนี้ 01 = สำนักงานเลขานุการคณะมนุษยศาสตร์ 02 = ภาควิชาภาษาไทย 03 = ภาควิชาภาษาศาสตร์ คติชนวิทยา ปรัชญาและศาสนา 04 = ภาควิชาภาษาตะวันตก 05 = ภาควิชาภาษาอังกฤษ 06 = ภาควิชาภาษาตะวันออก 07 = ภาควิชาศิลปะการแสดง 08 = ภาควิชาดนตรี
หลักที่ 4 (ตัวเลข)	หมายถึง	ลำดับที่ของโครงการ/กิจกรรม

บทที่ 3

รายละเอียดโครงการ/กิจกรรม

ในปีงบประมาณ 2568 คณะมนุษยศาสตร์ มหาวิทยาลัยนเรศวร ได้บรรจุโครงการ/กิจกรรม ไว้ในแผนปฏิบัติการประจำปีฯ จำนวน 182 โครงการ/กิจกรรม โดยมีรายละเอียดดังนี้

แหล่งงบประมาณเงินรายได้

ลำดับ (1)	โครงการ (2)	ประเภทโครงการ										จำนวนเงิน (13)	เป้าหมายการดำเนินงาน			กลุ่มเป้าหมาย (ระบุกลุ่มเป้าหมายและจำนวน) (17)						ระบุ วัน เดือน ปี ที่ ดำเนินโครงการ (18)	สถานที่ดำเนินการ (19)	ผู้รับผิดชอบโครงการ (20)				
		งานประจำ					งานยุทธศาสตร์						ผลผลิต (Outputs) (14)	ผลลัพธ์ (Outcomes) (15)	ผลกระทบทางเศรษฐกิจ และสังคม (SROI) (ถ้ามี) (16)													
		พันธกิจมหาวิทยาลัย					แผนยุทธศาสตร์มหาวิทยาลัย									คณะมนุษยศาสตร์												
		ผลิตบัณฑิต	วิจัย	บริการวิชาการ	ทำนุบำรุง สืบสานวัฒนธรรม	บริหารจัดการ	ยุทธศาสตร์	SO	ลำดับที่ KPIs	ลำดับที่รายการข้อมูล (Common Data)	คณะมนุษยศาสตร์					นิสิต	สายวิชาการ	สายสนับสนุน	บุคลากร	ศิษย์เก่า	อื่นๆ							
(3)	(4)	(5)	(6)	(7)	(8)	(9)	(10)	(11)	(12)	(14)	(15)	(16)	(17)	(18)	(19)	(20)												
สำนักงานเลขาธิการคณะ																												
โครงการพัฒนาบุคลากรสายวิชาการ																												
NU-มน-01-001	ทุนอุดหนุนบุคลากร					✓		5	10	2		2	-	1,500,000	- มีผู้ได้รับทุน จำนวน 3 คน - สาขาวิชาที่ศึกษาต่อระดับปริญญา เอกตรง หรือ สัมพันธ์กับสาขา/ หลักสูตรที่ปฏิบัติงานและตรงตาม กรอบมาตรฐานคุณวุฒิอุดมศึกษา	1. จัดสรรทุนให้กับจำนวน บุคลากรสายวิชาการตามตาม แผนที่กำหนด 2. มีข้อมูลเพื่อจัดตั้ง งบประมาณสนับสนุน ทุนอุดหนุนการศึกษา ใน ปีงบประมาณ 2569	ไม่มี		3							ค.ศ. 67-ก.ย.68	ภายในประเทศ / ต่างประเทศ	พฤศภัทร เจริญทรัพย์
NU-มน-01-002	โครงการพัฒนาบุคลากรสายวิชาการ (ตำแหน่งทางวิชาการ)					✓							4.2.2	70,000	- โครงการได้รับความรู้เกี่ยวกับการ ขอบกำหนดตำแหน่งทางวิชาการอยู่ใน ระดับดีมาก (ไม่ต่ำกว่า 3.51)	1. บุคลากรสายวิชาการมีความรู้ และเข้าใจเกี่ยวกับการ ขอบกำหนดตำแหน่งทางวิชาการ 2. บุคลากรสายวิชาการสามารถ วางแผนการจัดทำผลงานทาง วิชาการเพื่อขอตำแหน่ง ตำแหน่งทางวิชาการได้	ไม่มี		55	3	2					เม.ย. - มิ.ย. 2567	ภายในมหาวิทยาลัย นครสวรรค์	โสภณพรณ สุปตะนาวิน
NU-มน-01-003	โครงการพัฒนาบุคลากรสายวิชาการ (Boost Up Team Spirit)					✓							-	450,000	- ระดับความเห็น/ความพึงพอใจของ ผู้เข้าร่วมโครงการ ในระดับดีมาก ค่าเฉลี่ยไม่ต่ำกว่า 3.51	1.บุคลากรเกิดแรงกระตุ้นและ ตระหนักในการพัฒนา สมรรถนะตนเองตลอดเวลา 2. บุคลากรมีความสามารถ และสมรรถนะในการทำงานใน ตำแหน่งที่รับผิดชอบได้ดีขึ้น 3.บุคลากร มีความรู้สึกถึงความ ผูกพัน ระหว่างเพื่อนร่วมงาน และองค์กร มีบรรยากาศการอยู่ ร่วมกันอย่างมีความสุข	ไม่มี		65	8	4				พ.ย.67-ม.ค.68	ภายนอกคณะ	โสภณพรณ สุปตะนาวิน	
NU-มน-01-004	โครงการถ่ายทอดความรู้ผู้เชี่ยวชาญวิชาการ					✓							-	40,000	- มีการจัดการความรู้ในองค์กรคณะ มนุษยศาสตร์ - ผู้เข้าร่วมโครงการได้รับความรู้ เกี่ยวกับการปฏิบัติงาน การ ประยุกต์ใช้ การทำงาน อยู่ในระดับดีมาก ไม่ต่ำกว่า 3.51	- บุคลากรที่ยังปฏิบัติงานอยู่ สามารถนำความรู้ เทคนิคการ ปฏิบัติงาน การประยุกต์คิด หรือการแก้ไขปัญหาจากผู้เชี่ยวชาญ ที่ได้ถ่ายทอดประสบการณ์มา ประยุกต์ใช้ได้	ไม่มี		10	55	45	5	5			ก.ย.-68	คณะมนุษยศาสตร์	โสภณพรณ สุปตะนาวิน
โครงการพัฒนาบุคลากรสายสนับสนุน																												
NU-มน-01-005	โครงการพัฒนาบุคลากรสายสนับสนุนประจำปี 2568					✓							4.2.3	400,000	- ความพึงพอใจของการเข้าร่วม โครงการ (3.51)	1) บุคลากรสามารถนำ แนวทางทักษะกระบวนการคิด สร้างสรรค์ ใหม่ ๆ มาใช้ในการ ทำงาน แก้ปัญหาได้อย่างมี ประสิทธิภาพ 2) บุคลากรเห็นความสำคัญของ การทำงานเป็นทีม 3) บุคลากรมีความเข้าใจในหลัก ของการสื่อสารความสำคัญ และปัญหาที่มีจะเกิดจากการ สื่อสาร และสามารถนำมาใช้ใน การปรับเปลี่ยนวิธีการสื่อสาร เพื่อให้เกิดประสิทธิภาพสูงสุด	ไม่มี		5	45	3					เม.ย.-มิ.ย.68	ภายนอก มหาวิทยาลัยนครสวรรค์	พฤศภัทร เจริญทรัพย์
NU-มน-01-006	โครงการความปลอดภัยในการทำงาน					✓		5	11	3		1	-	10,000	- ผู้เข้าร่วมกิจกรรมมีความรู้ความ ปลอดภัย ในการปฏิบัติงาน การ ภายใต้น้ำบาด การบริหารร่างกาย การปฐมพยาบาล ตู้ซีฟ ไม่น้อยกว่า ร้อยละ 80	1. ผู้เข้าร่วมโครงการสามารถ นำทักษะมาใช้ในชีวิตประจำวัน ได้ 2. มีเอกสารสรุปความรู้ด้าน ความปลอดภัย แจ้ง ประชาสัมพันธ์ถึงบุคลากรทุก คนทราบ	ไม่มี		10	10	40				ธ.ค.-67	HU 2303 คณะ มนุษยศาสตร์	มาโนช แดงคุ้ม	
NU-มน-01-007	โครงการศึกษาดูงานด้านยุทธศาสตร์และการพัฒนาคณะ					✓							-	50,000	- บุคลากรงานนโยบายและแผน ได้รับความรู้และประสบการณ์ด้าน การปฏิบัติงาน	มีการปรับปรุงการปฏิบัติงาน ด้านการพัฒนาคณะ	ไม่มี		2	4					เม.ย.-มิ.ย.	จ.ขอนแก่น	สุชี ลิ้มศรีตระกูล	
NU-มน-01-008	โครงการพัฒนาบุคลากรด้านวิชาการ					✓							-	50,000	- บุคลากรในสังกัดงานวิชาการได้รับ ความรู้และประสบการณ์ที่สามารถ นำมาพัฒนางานด้านวิชาการ	ผลการดำเนินงานด้านการ สนับสนุนงานให้บริการทาง วิชาการมีทิศทางที่ดีขึ้น	ไม่มี		1	14					พ.ย.67-ม.ค.68	สถาบันการศึกษาอื่น	สุภาภรณ์ แสงอบ	

ลำดับ	โครงการ	ประเภทโครงการ										จำนวนเงิน	เป้าหมายการดำเนินงาน			กลุ่มเป้าหมาย (ระบุกลุ่มเป้าหมายและจำนวน) (17)						ระบุ วัน เดือน ปี ที่ ดำเนินโครงการ	สถานที่ดำเนินการ	ผู้รับผิดชอบโครงการ																
		งานประจำ					งานยุทธศาสตร์						ผลผลิต (Outputs)	ผลลัพธ์ (Outcomes)	ผลกระทบทางเศรษฐกิจ และสังคม (SROI) (ถ้ามี)																									
		พันธกิจมหาวิทยาลัย					แผนยุทธศาสตร์มหาวิทยาลัย																																	
		ผลิตบัณฑิต	วิจัย	บริการวิชาการ	ทำนุบำรุง ศิลปวัฒนธรรม	บริหารจัดการ	ยุทธศาสตร์	SO	ลำดับที่ KPIs	ลำดับที่รายการข้อมูล (Common Data)	คณะมนุษยศาสตร์																													
(3)	(4)	(5)	(6)	(7)	(8)	(9)	(10)	(11)	(12)	(13)	(14)	(15)	(16)	นิสิต	สายวิชาการ	สายสนับสนุน	บุคลากร	ศิษย์เก่า	อื่นๆ	(18)	(19)	(20)																		
NU-มน-01-009	โครงการศึกษาดูงานด้านวิจัยและบริการวิชาการ					✓								50,000	- บุคลากรในสังกัดงานวิจัยและบริการวิชาการได้รับความรู้และประสบการณ์ที่สามารถนำมาพัฒนา งานด้านวิจัยและบริการวิชาการ	ผลการดำเนินงานด้านการ สนับสนุนงานวิจัยและการ ให้บริการวิชาการของคณะฯ มี ทิศทางที่ดีขึ้น	ไม่มี										ม.ค.- มี.ค. 68	ททท.	มนีนุช ประภารชวัด											
	โครงการพัฒนาศักยภาพผู้บริหาร																																							
NU-มน-01-010	โครงการส่งเสริมศักยภาพผู้บริหาร													200,000	- ผู้บริหารหลักสูตรหรือหัวหน้าเข้า ร่วมอบรมไม่กิจกรรมนี้ครบทุก หลักสูตร - ผู้เข้าร่วมกิจกรรมมีความรู้ความ เข้าใจเกี่ยวกับบทบาทหน้าที่ของ ผู้บริหารวิชาการในการบริหาร หลักสูตรเพิ่มขึ้น ร้อยละ 80 ขึ้นไป	ผลประเมินการบริหารหลักสูตร และการบริหารจัดการระดับ คณะมีพัฒนาการดีขึ้น	ไม่มี												พ.ย.-ธ.ค. 67	คณะมนุษยศาสตร์ และ จ.เพชรบูรณ์	รจเรข แก้วเทพฯ									
	โครงการพัฒนาองค์กร																																							
NU-มน-01-011	โครงการประชุมบุคลากรประจำภาคเรียน					✓						4.3.6		70,000	- ระดับความเห็นของผู้เข้าโครงการ ในระดับดี ค่าเฉลี่ยไม่ต่ำกว่า 3.51	- บุคลากรรับทราบข้อมูล ข่าวสารจากผู้บริหาร ทำให้ไม่ ความเข้าใจ ในนโยบาย ทิศทาง เป้าหมายที่ จะนำไปสู่ความสำเร็จ สามารถ ปฏิบัติงานได้อย่างมีทิศทางและ ตาม ที่กำหนด	ไม่มี												พ.ย. 67/มี.ย. 68	คณะมนุษยศาสตร์	วิมลภาค พงพานทอง									
NU-มน-01-012	โครงการครบรอบ 35 ปี วันคล้ายสถาปนาคณะมนุษยศาสตร์					✓						4.2.7		100,000	1. คณะได้จัดกิจกรรมการประกวด ตราสัญลักษณ์ครบรอบ 35 ปี การ สถาปนาคณะมนุษยศาสตร์ มหาวิทยาลัยนครสวรรค์ 2. คณะได้ผลงานที่ผ่านการคัดเลือก ตามเกณฑ์ที่กำหนด เป็นต้นแบบ สามารถนำไปจัดทำสื่อสัญลักษณ์ เพื่อการประชาสัมพันธ์ต่อไป 3. บุคลากรคณะมนุษยศาสตร์มี ค่านิยมในการชื่นชมซึ่งกันและกัน มากขึ้น สะท้อนภาพลักษณ์ที่ดีของ องค์กร 4. บุคลากร นิสิตและศิษย์เก่าได้มี โอกาสร่วมทำบุญด้วยกัน สร้าง ความสัมพันธ์อันดี และมีความรัก ความผูกพันซึ่งกันและกัน	1. คณะฯ ได้เผยแพร่ผลงาน ให้ เป็นที่รู้จักทั้งผลงานของบุคลากร นิสิต และศิษย์เก่า ต่อ สาธารณชน 2. ได้ส่งเสริมภาพลักษณ์ของ คณะให้เป็นที่ยอมรับ 3. บุคลากรที่ได้รับคัดเลือกจะมี ขวัญ และกำลังใจในการ ปฏิบัติงานและพยายามรักษา คุณภาพความดีนี้ไว้คงอยู่ ตลอดไป 3. บุคลากรทั่วไปได้แนวทางและ แรงบันดาลใจในการปฏิบัติตน ตามแบบอย่างที่ดีจากบุคลากร ดีเด่น 5. ได้ส่งเสริมภาพลักษณ์ของ คณะให้เป็นที่ยอมรับ 6. เสริมสร้างกิจกรรมสาน สัมพันธ์บุคลากรและสร้างความ สามัคคีภายในองค์กร	ไม่มี																					พ.ย.-ธ.ค.67/ม.ค.- ก.พ.68/ก.ค.68	คณะมนุษยศาสตร์	สุวิทย์พร ชุมแสง
NU-มน-01-013	โครงการพัฒนาความร่วมมือกับสถาบันการศึกษาในต่างประเทศ	✓				✓						1.3.3		700,000	1. มีแนวทางในการพัฒนาต่อยอดสู่ การจัดทำความร่วมมือทางวิชาการ และการวิจัย 2. ผู้เข้าร่วมโครงการได้รับประโยชน์ จากการเข้าร่วมโครงการ (ได้รับความรู้ มุมมอง และวิธีการทำงานที่ จะนำไปต่อยอดในการทำงาน) ร้อยละ 80 ขึ้นไป	1. มีการดำเนินงานภายใต้ โครงการ/กิจกรรมตามบันทึก ข้อตกลงความร่วมมือทางวิชาการ	ไม่มี																เม.ย.-พ.ค.68	ต่างประเทศ	รองคณบดีฝ่ายวิชาการ/ สุทธิ ลิ้มศรีตระกูล					
	โครงการบริหารจัดการหลักสูตรระดับบัณฑิตศึกษา																																							
NU-มน-01-014	โครงการบริหารจัดการหลักสูตรระดับบัณฑิตศึกษา																																							
	กิจกรรม จัดการเรียนการสอนและพัฒนาหลักสูตรปริญญาโท/เอก	✓												959,000	- มีงบประมาณเพียงพอต่อการ จัดการเรียนการสอนให้เป็นไปตาม เกณฑ์มาตรฐานหลักสูตร พ.ศ.2558 และกรอบมาตรฐานคุณวุฒิ - การดำเนินงานสนับสนุนการจัดการ เรียนการสอนหลักสูตรระดับปริญญา โท ภาคพิเศษ และ แบบ 3 ภาค การศึกษา เป็นไปอย่างราบรื่น และมี ประสิทธิภาพ (ความพึงพอใจต่อการ ดำเนินงานในภาพรวม ร้อยละ 80 ขึ้น ไป)	การจัดการเรียนการสอนระดับ บัณฑิตศึกษาของคณะมีคุณภาพ สามารถผลิตบัณฑิตได้มี คุณภาพตรงตามวัตถุประสงค์ ของหลักสูตร	ไม่มี																		ค.ค.67-ก.ย. 68	คณะมนุษยศาสตร์	วรรณพัชร ไซยศักดิ์เนตร			
	กิจกรรม การสัมมนาศึกษาค้นคว้าอิสระ (IS)	✓												3,000	- มีการจัดสัมมนาการศึกษาค้นคว้า อิสระ (IS) ได้ตามแผนที่ตั้งไว้ในแต่ละปี - การดำเนินการเป็นไปอย่างราบรื่น และมีประสิทธิภาพ (ความพึงพอใจต่อการดำเนินงานใน ภาพรวม ร้อยละ 80 ขึ้นไป)	การจัดการเรียนการสอนระดับ บัณฑิตศึกษาของคณะมีคุณภาพ สามารถผลิตบัณฑิตได้มี คุณภาพตรงตามวัตถุประสงค์ ของหลักสูตร	ไม่มี																ค.ค.67-ก.ย. 68	คณะมนุษยศาสตร์	วรรณพัชร ไซยศักดิ์เนตร					

ลำดับ	โครงการ	ประเภทโครงการ										จำนวนเงิน	เป้าหมายการดำเนินงาน			กลุ่มเป้าหมาย (ระบุกลุ่มเป้าหมายและจำนวน) (17)						ระบุ วัน เดือน ปี ที่ ดำเนินโครงการ	สถานที่ดำเนินการ	ผู้รับผิดชอบโครงการ			
		งานประจำ					งานยุทธศาสตร์						ผลผลิต (Outputs)	ผลลัพธ์ (Outcomes)	ผลกระทบทางเศรษฐกิจ และสังคม (SROI) (ถ้ามี)												
		พันธกิจมหาวิทยาลัย					แผนยุทธศาสตร์มหาวิทยาลัย																				
		ผลิตบัณฑิต	วิจัย	บริการวิชาการ	ทำนุบำรุง ศิลปวัฒนธรรม	บริหารจัดการ	ยุทธศาสตร์	SO	ลำดับที่ KPIs	ลำดับที่รายการข้อมูล (Common Data)	คณะมนุษยศาสตร์					นิสิต	สายวิชาการ	สายสนับสนุน	บุคลากรนอก	ศิษย์เก่า	อื่นๆ						
(3)	(4)	(5)	(6)	(7)	(8)	(9)	(10)	(11)	(12)	(13)	(14)	(15)	(16)	(17)	(18)	(19)	(20)										
	กิจกรรม ปฐมนิเทศนิสิตระดับบัณฑิตศึกษา	✓									3,000	- มีนิสิตเข้าร่วมโครงการตามเป้าหมายที่ตั้งอย่างน้อย ร้อยละ 80 - นิสิตที่เข้าร่วมได้ทราบข้อมูลเบื้องต้น และเตรียมพร้อมก่อนเข้าชั้นเรียนจากการเข้าร่วมโครงการร้อยละ 80 ขึ้นไป	การจัดการเรียนการสอนระดับบัณฑิตศึกษาของคณะมีคุณภาพ สามารถผลิตบัณฑิตได้มีคุณภาพตรงตามวัตถุประสงค์ของหลักสูตร	ไม่มี	5	5								ต.ค.67-ก.ย. 68	คณะมนุษยศาสตร์	วรรณพัชร ไชยศักดิ์นเรศ	
	โครงการบริหารจัดการรายวิชาศึกษาทั่วไป														20	10											
NU-มน-01-015	โครงการบริหารจัดการรายวิชาศึกษาทั่วไป กลุ่มวิชาภาษา																										
	กิจกรรม ปลายภาค/ภาคเรียนต้น ปีการศึกษา 67	✓									200,000	- มีงบประมาณเพียงพอต่อการจัดการเรียนการสอนรายวิชาหมวด วิชาศึกษาทั่วไป กลุ่มวิชาภาษา ปลายภาค/ภาคเรียนต้น ปีการศึกษา 2567 ให้เป็นไปตามเกณฑ์มาตรฐาน หลักสูตร พ.ศ.2558 และ พ.ศ. 2565 และกรอบมาตรฐานคุณวุฒิ - การดำเนินงานสนับสนุนการจัดการเรียนการสอนรายวิชาหมวดวิชาศึกษาทั่วไป กลุ่มวิชาภาษา ปลายภาค/ภาคเรียนต้น ปีการศึกษา 2567 เป็นไปอย่างราบรื่น และมีประสิทธิภาพ (ความพึงพอใจต่อการดำเนินงานในภาพรวม ร้อยละ 80 ขึ้นไป)	การจัดการเรียนการสอน รายวิชาหมวดวิชาศึกษาทั่วไป กลุ่มวิชาภาษา มีคุณภาพ สามารถจัดการเรียนการสอน เป็นไปตาม ปรัชญาหมวดวิชาศึกษาทั่วไป ของมหาวิทยาลัยนเรศวร	ไม่มี	8,200	100							ต.ค.-พ.ย.67	คณะมนุษยศาสตร์	สุภากรณ์ แสงจบ		
	กิจกรรม กลางภาค/ภาคเรียนปลาย ปีการศึกษา 67	✓									200,000	- มีงบประมาณเพียงพอต่อการจัดการเรียนการสอนรายวิชาหมวด วิชาศึกษาทั่วไป กลุ่มวิชาภาษา กลางภาค/ภาคเรียนปลาย ปีการศึกษา 2567 ให้เป็นไปตามเกณฑ์มาตรฐาน หลักสูตร พ.ศ.2558 และ พ.ศ. 2565 และกรอบมาตรฐานคุณวุฒิ - การดำเนินงานสนับสนุนการจัดการเรียนการสอนรายวิชาหมวดวิชาศึกษาทั่วไป กลุ่มวิชาภาษา กลางภาค/ภาคเรียนปลาย ปีการศึกษา 2567 เป็นไปอย่างราบรื่น และมีประสิทธิภาพ (ความพึงพอใจต่อการดำเนินงานในภาพรวม ร้อยละ 80 ขึ้นไป)	การจัดการเรียนการสอน รายวิชาหมวดวิชาศึกษาทั่วไป กลุ่มวิชาภาษา มีคุณภาพ สามารถจัดการเรียนการสอน เป็นไปตาม ปรัชญาหมวดวิชาศึกษาทั่วไป ของมหาวิทยาลัยนเรศวร	ไม่มี	8,200	100							ม.ค.-68	คณะมนุษยศาสตร์	สุภากรณ์ แสงจบ		
	กิจกรรม ปลายภาค/ภาคเรียนปลาย ปีการศึกษา 67	✓									200,000	- มีงบประมาณเพียงพอต่อการจัดการเรียนการสอนรายวิชาหมวด วิชาศึกษาทั่วไป กลุ่มวิชาภาษา ปลายภาค/ภาคเรียนปลาย ปีการศึกษา 2567 ให้เป็นไปตามเกณฑ์มาตรฐาน หลักสูตร พ.ศ.2558 และ พ.ศ. 2565 และกรอบมาตรฐานคุณวุฒิ - การดำเนินงานสนับสนุนการจัดการเรียนการสอนรายวิชาหมวดวิชาศึกษาทั่วไป กลุ่มวิชาภาษา ปลายภาค/ภาคเรียนปลาย ปีการศึกษา 2567 เป็นไปอย่างราบรื่น และมี ประสิทธิภาพ (ความพึงพอใจต่อการดำเนินงานในภาพรวม ร้อยละ 80 ขึ้นไป)	การจัดการเรียนการสอน รายวิชาหมวดวิชาศึกษาทั่วไป กลุ่มวิชาภาษา มีคุณภาพ สามารถจัดการเรียนการสอน เป็นไปตาม ปรัชญาหมวดวิชาศึกษาทั่วไป ของมหาวิทยาลัยนเรศวร	ไม่มี	8,200	100							ก.พ.-มี.ค.68	คณะมนุษยศาสตร์	สุภากรณ์ แสงจบ		

ลำดับ (1)	โครงการ (2)	ประเภทโครงการ										จำนวนเงิน (13)	เป้าหมายการดำเนินงาน			กลุ่มเป้าหมาย (ระบุกลุ่มเป้าหมายและจำนวน) (17)						ระบุ วัน เดือน ปี ที่ ดำเนินโครงการ (18)	สถานที่ดำเนินการ (19)	ผู้รับผิดชอบโครงการ (20)								
		งานประจำ					งานยุทธศาสตร์				แผนยุทธศาสตร์ คณะมนุษยศาสตร์ (12)		ผลผลิต (Outputs) (14)	ผลลัพธ์ (Outcomes) (15)	ผลกระทบทางเศรษฐกิจ และสังคม (SROI) (ถ้ามี) (16)	นิสิต	สายวิชาการ	สายสนับสนุน	บุคลากรนอก	ศิษย์เก่า	อื่นๆ											
		พันธกิจมหาวิทยาลัย					แผนยุทธศาสตร์มหาวิทยาลัย																									
		ผลิตบัณฑิต (3)	วิจัย (4)	บริการวิชาการ (5)	ทำนุบำรุง สืบวัฒนธรรม (6)	บริหารจัดการ (7)	ยุทธศาสตร์ (8)	SO (9)	ลำดับที่ KPIs (10)	ลำดับที่รายการข้อมูล (Common Data) (11)																						
	กิจกรรม กลางภาค/ภาคเรียนต้น ปีการศึกษา 68	✓										200,000	- มีงบประมาณเพียงพอต่อการจัดการเรียนการสอนรายวิชาหมวด ศึกษาศาสตร์ที่ไป กลุ่มวิชาภาษา กลาง ภาค/ภาคเรียนต้น ปีการศึกษา 2568 ให้เป็นไปตามเกณฑ์มาตรฐาน หลักสูตร พ.ศ.2558 และ พ.ศ. 2565 และกรอบมาตรฐานคุณวุฒิ ตัวชี้วัด - การดำเนินงานสนับสนุนการจัดการเรียนการสอนรายวิชาหมวดวิชา ศึกษาศาสตร์ที่ไป กลุ่มวิชาภาษา กลาง ภาค/ภาคเรียนต้น ปีการศึกษา 2568 เป็นไปอย่างราบรื่น และมี ประสิทธิภาพ (ความพึงพอใจต่อการดำเนินงานในภาพรวม ร้อยละ 80 ขึ้นไป)	การจัดการเรียนการสอน รายวิชาหมวดวิชาศึกษาทั่วไป กลุ่มวิชาภาษา มีคุณภาพ สามารถจัดการเรียนการสอน เป็นไปตาม ประสิทธิภาพที่วิชาทั่วไป ของมหาวิทยาลัยเรศวร	ไม่มี	8,200	100								ก.ค.-ก.ย.68	คณะมนุษยศาสตร์	สุภาภรณ์ แสงจบ					
	โครงการพัฒนาศักยภาพอาจารย์ด้านการจัดการเรียนการสอน/ การวัดและประเมินผล																															
NU-มน-01-016	โครงการพัฒนาอาจารย์ชาวไทย	✓										30,000	- บุคลากรสายวิชาการมีความรู้ด้านการจัดการเรียน/การสอนหรือการวัด และประเมินผลมากขึ้นร้อยละ 80 ขึ้น ไป - ผู้เข้าร่วมโครงการฯ มีผลประเมิน การสอนจากนิสิตในภาพรวมเฉลี่ย ในทางที่ดีขึ้น	บุคลากรสายวิชาการได้มีการ พัฒนาการจัดการเรียน การสอน/การสอนหรือการวัดและ ประเมินผล	ไม่มี	50	10								ค.ค.67-ก.ย. 68	คณะมนุษยศาสตร์	สุภาภรณ์ แสงจบ					
NU-มน-01-017	โครงการพัฒนาอาจารย์ชาวต่างชาติ	✓										30,000	- ผู้เข้าร่วมโครงการได้รับความรู้ เพิ่มเติ่มเกี่ยวกับการจัดการเรียน การสอนเพิ่มขึ้น	ผู้เข้าร่วมโครงการฯ มีแนวทาง รูปแบบ ความคิดสร้างสรรค์ และเครื่องมือที่หลากหลาย เพื่อพัฒนาการจัดการเรียน การสอนให้มีประสิทธิภาพมากขึ้น	ไม่มี		27	1								พ.ย.-67	คณะมนุษยศาสตร์/ ภาxonมหาวิทยาลัย	อัจฉรณี จันทร์ขาว				
NU-มน-01-018	โครงการพัฒนาอาจารย์ที่ปรึกษา	✓										10,000	- อาจารย์ที่ปรึกษามีความเข้าใจใน การให้คำปรึกษาแก่นิสิตในที่ปรึกษา มากขึ้นร้อยละ 80 ขึ้นไป - ผู้เข้าร่วมโครงการฯ มีผลประเมิน จากนิสิตในที่ปรึกษาภาพรวมเฉลี่ย ในทางที่ดีขึ้น	อาจารย์ที่ปรึกษามีความเข้าใจ ใน การให้คำปรึกษาแก่นิสิตในที่ ปรึกษาในหัวข้อใหม่ๆ ตาม สถานการณ์ที่สอดคล้องและ จำเป็น	ไม่มี		60	10							มิ.ย.-68	คณะมนุษยศาสตร์	สุภาภรณ์ แสงจบ					
NU-มน-01-019	โครงการพัฒนาอาจารย์ที่ปรึกษาระดับบัณฑิตศึกษา	✓										10,000	- อาจารย์ที่ปรึกษามีความเข้าใจใน การให้คำปรึกษาแก่นิสิตในที่ปรึกษา มากขึ้นร้อยละ 80 ขึ้นไป - ผู้เข้าร่วมโครงการฯ มีผลประเมิน จากนิสิตในที่ปรึกษาภาพรวมเฉลี่ย ในทางที่ดีขึ้น	อาจารย์ที่ปรึกษามีความเข้าใจ ใน การให้คำปรึกษาแก่นิสิตในที่ ปรึกษาในหัวข้อใหม่ๆ ตาม สถานการณ์ที่สอดคล้องและ จำเป็น	ไม่มี		20	2							ค.ค.-67	คณะมนุษยศาสตร์	วรรณพัชร ไชยศักดิ์เรศ					
	โครงการสนับสนุนกระบวนการรับนิสิต																															
NU-มน-01-020	โครงการสนับสนุนกระบวนการรับนักศึกษา (ออกบูท, แนะนำ สัปดาห์)	✓										40,000	1. จำนวนรับเข้าศึกษาเป็นไปตามเป้า การรับของแต่ละสาขาวิชา 2. คณะฯ และมหาวิทยาลัยมีชื่อเสียง	นักเรียนได้ข้อมูล หลักสูตร แนวทางการศึกษาต่อ และการจัดการเรียนการสอน ใน การตัดสินใจเข้าศึกษาต่อ	ไม่มี		5	5								พ.ย.67-ก.ค.68	โรงเรียนระดับมัธย ษณศึกษาตอนต้น- ตอนปลาย ในเขต ภาคเหนือตอนล่าง	สุภาภรณ์ แสงจบ				
	โครงการพัฒนาศักยภาพนิสิตระดับบัณฑิตศึกษา																															
NU-มน-01-021	โครงการพัฒนานิสิตและนำเสนอผลงานวิจัยและความก้าวหน้า วิทยานิพนธ์นิสิตระดับบัณฑิตศึกษา (กิจกรรมย่อยทั้ง 5 หลักสูตร)						1	2	2	2		50,000	- นิสิตระดับบัณฑิตศึกษาได้มี ประสบการณ์การนำเสนอผลงานทาง วิชาการ ไม่ต่ำกว่าร้อยละ 80	- นิสิตสามารถนำข้อเสนอแนะ มาใช้ในการทำวิทยานิพนธ์	ไม่มี	45	5									มิ.ค.-68	คณะมนุษยศาสตร์	วรรณพัชร ไชยศักดิ์เรศ				
	ทุนการศึกษาสำหรับนิสิตระดับบัณฑิตศึกษา																															
NU-มน-01-022	โครงการทุนการศึกษาสำหรับนิสิตระดับบัณฑิตศึกษา	✓									1.3.2	300,000	- มีนิสิตระดับบัณฑิตศึกษาได้รับทุน จำนวน 5 คน	- คณะฯ มีนิสิตระดับบัณฑิตศึกษา เพิ่มขึ้น	ไม่มี		5									ค.ค.67-ก.ย. 68	คณะมนุษยศาสตร์	วรรณพัชร ไชยศักดิ์เรศ				
	โครงการพัฒนานิสิตด้านวิชาการและทักษะการเรียนรู้																															
NU-มน-01-023	โครงการอบรมศตวรรษที่ 21						1	1	2	1		200,000	- นิสิตชั้นปีที่ 3 ได้รับความรู้ทางด้าน วิชาการและทักษะการเรียนรู้ใน ศตวรรษที่ 21 ที่มีคุณภาพเพิ่มขึ้น ร้อยละ 80 - นิสิตได้รับความรู้เกี่ยวกับมุมมอง ความคิด ที่เป็นประโยชน์ในการ ทำงาน ศึกษาต่อ และการดำเนินชีวิต หลังสำเร็จการศึกษาเพิ่มขึ้นร้อยละ 80 ขึ้นไป	นิสิตชั้นปีที่ 3 สามารถนำ ความรู้มาใช้ได้นอนาคด นิสิตเข้าใจเกี่ยวกับมุมมอง ความคิด ที่เป็นประโยชน์ในการ ทำงาน ศึกษาต่อ และการ ดำเนินชีวิตหลังสำเร็จการศึกษา และเตรียมความพร้อมก่อนเข้า สู่ตลาดแรงงาน	ไม่มี		500								ค.ค.67/ก.ค.68	คณะมนุษยศาสตร์/ มหาวิทยาลัย	สุภาภรณ์ แสงจบ					
NU-มน-01-024	โครงการส่งเสริมศักยภาพทางด้านภาษาและวัฒนธรรม						1	1	2	1		120,000	- นิสิตที่เข้าร่วมโครงการมีทักษะการ ออกแบบแผนท่องเที่ยวและทักษะ การนำเสนอผลงาน เพิ่มขึ้นร้อยละ 80	- นิสิตสามารถนำทักษะที่ได้รับ มาปรับใช้ในอนาคตได้	ไม่มี	50	5									ม.ค.-ก.ค.68	ภาxonมหาวิทยาลัย	สุภาภรณ์ แสงจบ				

ลำดับ	โครงการ	ประเภทโครงการ										จำนวนเงิน	เป้าหมายการดำเนินงาน			กลุ่มเป้าหมาย (ระบุกลุ่มเป้าหมายและจำนวน) (17)						ระบุ วัน เดือน ปี ที่ ดำเนินโครงการ	สถานที่ดำเนินการ	ผู้รับผิดชอบโครงการ
		งานประจำ					งานยุทธศาสตร์						ผลผลิต (Outputs)	ผลลัพธ์ (Outcomes)	ผลกระทบทางเศรษฐกิจ และสังคม (SROI) (ถ้ามี)									
		พันธกิจมหาวิทยาลัย					แผนยุทธศาสตร์มหาวิทยาลัย									นิสิต	สายวิชาการ	สายสนับสนุน	บุคลากรนอก	ศิษย์เก่า	อื่นๆ			
		ผลิตบัณฑิต	วิจัย	บริการวิชาการ	ทำนุบำรุง ศิลปวัฒนธรรม	บริหาร จัดการ	ยุทธ ศาสตร์	SO	ลำดับที่ KPIs	ลำดับที่รายการข้อมูล (Common Data)	คณะมนุษยศาสตร์													
(1)	(2)	(3)	(4)	(5)	(6)	(7)	(8)	(9)	(10)	(11)	(12)	(13)	(14)	(15)	(16)	(17)	(18)	(19)	(20)					
NU-มน-01-034	โครงการบริการวิชาการเพื่อชุมชนและสังคม						3	5	1	1		50,000	- จำนวนผู้เข้าร่วมโครงการไม่น้อยกว่าร้อยละ 75 ของเป้าหมายที่ตั้งไว้ - สามารถนำความรู้ที่ได้ไปใช้ประโยชน์ หรือแก้ปัญหาได้ - ผู้เข้าร่วมโครงการสามารถนำความรู้ที่ได้ไปใช้ประโยชน์ และแก้ไข ปัญหาที่เกิดขึ้นได้ ไม่น้อยกว่าร้อยละ 80 - มีความพึงพอใจไม่น้อยกว่าร้อยละ 80	- ผู้เข้าร่วมโครงการสามารถนำ องค์ความรู้ที่ได้รับไปใช้ ประโยชน์ แก้ไขปัญหา หรือ ก่อให้เกิดความเปลี่ยนแปลงที่ดี ขึ้นต่อชุมชนและสังคมได้	- สมาชิกในชุมชนหรือ องค์กรมีคุณภาพชีวิตที่ดีขึ้น ทั้งทางด้านภาษา สุขภาพจิต และการ ประกอบอาชีพ				80	20		ค.ศ.67-ส.ศ.68	โรงเรียน/ชุมชน/ ท้องถิ่นในพื้นที่ จังหวัดพิษณุโลกหรือ จังหวัดใกล้เคียง	มีนีนุช ประภะภักดิ์
NU-มน-01-035	โครงการบริการวิชาการเพื่อส่งเสริมการทราบดี						3	6	1	2		30,000	1. สามารถนำไปใช้ประโยชน์ได้ ไม่น้อยกว่าร้อยละ 80 2. ผลงานจากการให้บริการแปล ถูกต้องตามเอกสารฉบับ 3. ผู้เข้าร่วมโครงการสามารถนำ ความรู้ที่ได้รับไปใช้ประโยชน์ได้ ไม่น้อยกว่า 3.51 ขึ้นไป 4. ความพึงพอใจของผู้เข้าร่วม โครงการ ไม่น้อยกว่า 3.51 ขึ้นไป	- สามารถนำไปใช้ประโยชน์ ตามวัตถุประสงค์ที่ตั้งไว้ได้ - นำไปใช้ประโยชน์ในการ พัฒนางาน พัฒนาหน่วยงาน หรือพัฒนาองค์ความรู้ และเกิด การเปลี่ยนแปลงไปในทิศทางที่ ดีขึ้น	- หน่วยงานภาครัฐ ภาคเอกชน รวมถึง ประชาชนทั่วไป มีการ ดำเนินการในด้านต่าง ๆ กับต่างประเทศเพิ่มขึ้น - สมาชิกในชุมชนหรือ องค์กรมีคุณภาพชีวิตที่ดีขึ้น ทั้งทางด้านภาษา สุขภาพจิต และการ ประกอบอาชีพ	2	2		103		3	ค.ศ.67-ส.ศ.68	ภายนอกมหาวิทยาลัย	มีนีนุช ประภะภักดิ์
NU-มน-01-036	โครงการบริการวิชาการเพื่อส่งเสริมภาพลักษณ์ทางวิชาการ						3	5	1	1		40,000	- จำนวนผู้เข้าร่วมโครงการไม่น้อยกว่าร้อยละ 75 ของเป้าหมายที่ตั้งไว้ สามารถนำความรู้ที่ได้ไปใช้ประโยชน์ ได้ - ผู้เข้าร่วมโครงการได้รับความรู้และ ทักษะทางวิชาการและวิชาชีพเพิ่มขึ้น ไม่น้อยกว่าร้อยละ 80 - มีความพึงพอใจไม่น้อยกว่าร้อยละ 80	คณะฯ มีภาพลักษณ์ทาง วิชาการที่น่าเชื่อถือและเป็นที่ยอมรับ	ไม่มี		50	30	110		10	ค.ศ.67-ส.ศ.68	มหาวิทยาลัยนเรศวร หรือชุมชน/ท้องถิ่น ในพื้นที่ จ.พิษณุโลก หรือ พื้นที่จังหวัด ใกล้เคียง	มีนีนุช ประภะภักดิ์
NU-มน-01-037	โครงการจัดตั้งศูนย์ทดสอบภาษาพม่า						3	5	1	1		80,000	1. ได้ศึกษาค้นคว้าเกี่ยวกับการออก ข้อสอบวัดระดับภาษาพม่าที่ได้ มาตรฐานและเป็นที่ยอมรับในระดับ นานาชาติ 2. ได้แนวทางการดำเนินการจัดตั้ง ศูนย์ทดสอบภาษาพม่า	1. ได้ข้อสอบสำหรับใช้สอบวัด ระดับความรู้ภาษาพม่า 2. สามารถจัดตั้งศูนย์ทดสอบ ภาษาพม่าได้ตามแผนที่วางไว้	บททดสอบมีคุณภาพได้ มาตรฐานและเป็นที่ยอมรับ ในระดับนานาชาติ		10	4	6			พ.ย.-ธ.ค.67	ภายนอกมหาวิทยาลัย	มีนีนุช ประภะภักดิ์
โครงการวารสารและตำรา																								
NU-มน-01-038	โครงการวารสารมนุษยศาสตร์ มหาวิทยาลัยนเรศวร (3 ฉบับ/ปี)			✓			4	7	3	1		115,500	1. รวบรวมผลงานของอาจารย์และ นิสิตที่ผลิตผลงานวิชาการตีพิมพ์ใน วารสารมนุษยศาสตร์ มหาวิทยาลัย นเรศวร ไม่น้อยกว่า 20 ผลงานต่อปี 2. มีการเผยแพร่ผลงานวิชาการของ อาจารย์และนิสิตที่ตีพิมพ์ในวารสาร มนุษยศาสตร์ โดยกำหนดตีพิมพ์ ปีละ 3 ฉบับ 3. วารสารได้รับการรับรองคุณภาพมี ชื่ออยู่ในฐานข้อมูล TCI 1	วารสารเป็นแหล่งอ้างอิงทาง วิชาการให้แก่ภาควิชาการและ ผู้สนใจทั่วไป	มีผู้นำผลงานไปอ้างอิงใน การทำงานวิจัย	9	27					ค.ศ.67-ก.ย.68	คณะมนุษยศาสตร์	ณัฏชา แก้วเจริญบุตร
NU-มน-01-039	โครงการตำรามนุษยศาสตร์			✓							1.1.6	50,000	- ผู้เข้าร่วมโครงการได้รับความรู้ใน การจัดทำตำราและหนังสือวิชาการที่ มีคุณภาพ อยู่ในระดับดี (3.51) - ผู้เข้าร่วมโครงการสามารถนำความรู้ ไปใช้ประโยชน์ อยู่ในระดับดี (3.51)	บุคลากรมีความรู้และแนวทาง ในการจัดทำผลงานทางวิชาการ ที่มีคุณภาพ ในรูปแบบ หนังสือ ตำรา คู่มือ เอกสาร ประกอบการสอน และเอกสาร คำสอน	รายได้หลังจากการ จำหน่าย/เผยแพร่/การ เลื่อนขึ้น จากการผลิตตำรา และหนังสือวิชาการ		40				3	ค.ศ.67-ก.ย.68	คณะมนุษยศาสตร์	ณัฏชา แก้วเจริญบุตร
โครงการส่งเสริมด้านวิชาการและทักษะชีวิต																								
NU-มน-01-040	โครงการจิตอาสาธรรมะ						1	2	2	1		5,000	1. นิสิตได้ร่วมกิจกรรมจิตอาสา บำเพ็ญประโยชน์ให้แก่ส่วนรวม	นิสิตมีความรับผิดชอบ ต่อตนเองและสังคม สร้างคุณธรรม จริยธรรม ไม่ขัดต่อกฎหมาย หรือกฎระเบียบสังคม	ไม่มี	200		5				ค.ศ. 67 - ก.ย. 68	ภายในและภายนอก มหาวิทยาลัย	ธีรน้อย รัตนภูมิ
NU-มน-01-041	โครงการวันเกียรติยศ มนุษยศาสตร์						1	2	2	1		40,000	1. จำนวนนิสิตและศิษย์เก่าที่ได้รับ รางวัล ไม่น้อยกว่าร้อยละ 80 ของ จำนวนที่ตั้งไว้ 2. นิสิตมีขวัญกำลังใจและภาคภูมิใจ ในการทำกิจกรรม หรือสร้างสรรค์ ผลงาน หรือทำโครงการ/กิจกรรมที่เป็นประโยชน์ต่อคณะฯ มหาวิทยาลัย ชุมชนและสังคมโดยรวม เสียสละ และอุทิศตนเพื่อสังคม	นิสิตและศิษย์เก่ามีขวัญและ กำลังใจที่จะปฏิบัติตนเป็นบุคคล ดีแบบ ที่ดีในการทำกิจกรรม และสร้างสรรค์ผลงานจนเป็นที่ ประจักษ์ และได้รับรางวัลออก ย่างเชิงดูเกียรติ	ไม่มี	30	15	5		5	ก.ค. 68	มหาวิทยาลัยนเรศวร	วรรณภา แดงคุ้ม	
NU-มน-01-042	โครงการพัฒนาศักยภาพผู้นำนิสิต						1	2	2	1		85,000	1. นิสิตได้เรียนรู้ มีทักษะ ประสพการณ์เพิ่มขึ้น ไม่น้อยกว่าร้อยละ 80	นิสิตเกิดการพัฒนากิจกรรมและความรู้หลังจากเข้าร่วมกิจกรรม	ไม่มี	50	5	5				พ.ค. 68	ภายในและภายนอก มหาวิทยาลัย	ธีรน้อย รัตนภูมิ

ลำดับ	โครงการ	ประเภทโครงการ										จำนวนเงิน	เป้าหมายการดำเนินงาน			กลุ่มเป้าหมาย (ระบุกลุ่มเป้าหมายและจำนวน) (17)						ระบุ วัน เดือน ปี ที่ ดำเนินโครงการ	สถานที่ดำเนินการ	ผู้รับผิดชอบโครงการ	
		งานประจำ					งานยุทธศาสตร์						ผลผลิต (Outputs)	ผลลัพธ์ (Outcomes)	ผลกระทบทางเศรษฐกิจ และสังคม (SROI) (ถ้ามี)										
		พันธกิจมหาวิทยาลัย					แผนยุทธศาสตร์มหาวิทยาลัย																		
		ผลิตบัณฑิต	วิจัย	บริการวิชาการ	ทำนุบำรุง ศิลปวัฒนธรรม	บริหาร จัดการ	ยุทธ ศาสตร์	SO	ลำดับที่ KPIs	ลำดับที่รายการข้อมูล (Common Data)	คณะมนุษยศาสตร์														
(3)	(4)	(5)	(6)	(7)	(8)	(9)	(10)	(11)	(12)	(13)	(14)	(15)	(16)	นิสิต	สายวิชาการ	สายสนับสนุน	บุคลากรนอก	ศิษย์เก่า	อื่นๆ	(18)	(19)	(20)			
NU-มน-01-043	โครงการปฐมนิเทศนิสิตใหม่ และนำความรู้สู่ผู้ปกครอง						1	2	2	1		55,000	1. ผู้เข้าร่วมโครงการได้เรียนรู้แนวคิด ผู้จัดหน่วยงานที่เกี่ยวข้อง การบริการ สวัสดิการและการใช้ชีวิตในรั้ว มหาวิทยาลัย ไม่น้อยกว่าร้อยละ 80	นิสิตสามารถนำความรู้มาใช้ในการ ใช้ชีวิต และปรับตัวในการใช้ ชีวิตในรั้วมหาวิทยาลัยได้	ไม่มี	400	20		30				มิ.ย.-68	มหาวิทยาลัยนครสวรรค์	ณัฐพัชญ์ วรกุลวรรณะ
	โครงการสร้างเสริมค่านิยมบัณฑิต																								
NU-มน-01-044	โครงการดอกแก้วงาม						1	2	2	1		25,000	1. นิสิตได้ทำกิจกรรมร่วมกันในด้าน กีฬาและส่งเสริมสุขภาพ	มีความรักความสามัคคีในหมู่ คณะ	ไม่มี	235	5	3					ม.ค.-68	มหาวิทยาลัยนครสวรรค์	ธีรน้อย รัตนภูมิ/สไมสรณิสิต
NU-มน-01-045	โครงการแสดงความคิดเห็นกับบัณฑิตใหม่คณะมนุษยศาสตร์						1	2	2	1		33,000	1. นิสิตได้ร่วมแสดงความคิดเห็นกับ บัณฑิตและมหาบัณฑิตใหม่	เกิดความสามัคคีกันระหว่าง รุ่นพี่กับรุ่นน้อง	ไม่มี	160	20			20			ธ.ค.-67	คณะมนุษยศาสตร์	ธีรน้อย รัตนภูมิ/สไมสรณิสิต
NU-มน-01-046	โครงการไหว้ครูคณะมนุษยศาสตร์						1	2	2	1		20,000	1. นิสิตได้ทำกิจกรรมในด้านทำนุ บำรุงศิลปวัฒนธรรมร่วมกัน และ ได้รับรางวัลคุณธรรมจริยธรรม ค่านิยมที่ถูกต้อง	ได้สืบสานประเพณีการไหว้ครู ให้ดำรงสืบไป	ไม่มี	120	5			5			มิ.ย. 68	มหาวิทยาลัยนครสวรรค์	ธีรน้อย รัตนภูมิ/สไมสรณิสิต
NU-มน-01-047	โครงการต้อนรับนิสิตใหม่ ค่ายกล้าดอกแก้ว						1	2	2	1		80,000	- นิสิตมีความสนใจเข้าร่วมโครงการ ไม่น้อยกว่า ร้อยละ 80 ของจำนวน ที่ตั้งไว้ - นิสิตมีทักษะชีวิตที่ดีต่อคณะฯ รุ่นพี่ เพื่อนและสังคมโดยรวมของคณะฯ ไม่น้อยกว่าร้อยละ 70	สามารถดำรงตนได้ในสังคม เข้าใจเรื่องระเบียบ ข้อบังคับ ที่ มหาวิทยาลัยกำหนด ใช้ชีวิต ร่วมกับผู้อื่นได้ดี	ไม่มี	350	5					มิ.ย. 68	มหาวิทยาลัยนครสวรรค์	ธีรน้อย รัตนภูมิ/สไมสรณิสิต	
NU-มน-01-048	โครงการถวายราชสักการะพระบรมราชานุสาวรีย์สมเด็จพระนเรศวรมหาราช และสืบสุนทรภิงคาร						1	2	2	1		67,000	1. นิสิตใหม่ได้ถวายราชสักการะแสดงความจงรักภักดีต่อสมเด็จพระนเรศวรมหาราช	นิสิตมีการแสดงออกถึงความภูมิใจในชาติ เป็นการส่งเสริม อัตลักษณ์ของมหาวิทยาลัย	ไม่มี	300	10	10					ก.ค.-ก.ย.68	ลานสมเด็จพระเจ้า	ธีรน้อย รัตนภูมิ/สไมสรณิสิต
	โครงการส่งเสริมและพัฒนาศิษย์เก่า																								
NU-มน-01-049	โครงการพัฒนาศิษย์เก่า																								
	กิจกรรมที่ 1 สัมมนาแลกเปลี่ยนเรียนรู้ "สานสัมพันธ์ศิษย์เก่า"		✓				1	3	2	1		30,000	- จำนวนศิษย์เก่าและศิษย์ปัจจุบันที่ เข้าร่วมโครงการ ไม่น้อยกว่า ร้อยละ 80 - มีกิจกรรมที่ได้ทำร่วมกันระหว่าง ศิษย์เก่ากับศิษย์ปัจจุบัน อย่างน้อย 1 กิจกรรม - ความพึงพอใจ ของผู้เข้าร่วม กิจกรรม ไม่น้อยกว่าร้อยละ 80	มีความสัมพันธ์ระหว่างศิษย์เก่า กับนิสิตปัจจุบันและคณะต่อไป ในอนาคต	ไม่มี	5	1	4	70	20			ม.ค.-68	ภาคกลาง และ ภาคเหนือตอนล่าง	ณัฐพัชญ์ วรกุลวรรณะ
	กิจกรรมที่ 2 Upskill - Reskill พัฒนทักษะความรู้ให้แก่ศิษย์เก่า		✓				1	3	2	1		20,000	1. ร้อยละผู้เข้าร่วมกิจกรรม ไม่น้อย กว่าร้อยละ 80 2. ร้อยละความพึงพอใจของ ผู้เข้าร่วมกิจกรรม ไม่น้อยกว่าร้อยละ 80	มีกิจกรรมสัมพันธ์ ระหว่างศิษย์เก่ากับนิสิตปัจจุบันและคณะ มนุษยศาสตร์ กิจกรรม เสริมสร้างความรู้ ทักษะต่างๆ (re-skill, up-skill) ให้แก่ศิษย์เก่า	ไม่มี	30	3	7		20			มี.ค. 68	ภายในและภายนอก มหาวิทยาลัย	ณัฐพัชญ์ วรกุลวรรณะ
	โครงการทำนุบำรุงศิลปและวัฒนธรรม																								
NU-มน-01-050	โครงการฐานข้อมูลด้านทำนุบำรุงศิลปวัฒนธรรมและภูมิปัญญาท้องถิ่น						4	7	2	1	3.1.1	30,000	- มีการรวบรวมข้อมูลเพื่อการศึกษา ด้านศิลปวัฒนธรรมและภูมิปัญญาท้องถิ่น ในเขตพื้นที่ 9 จังหวัด ภาคเหนือตอนล่าง - มีฐานข้อมูลศิลปวัฒนธรรมไว้เพื่อใช้เป็นแหล่งข้อมูลเพื่อการศึกษาเรียนรู้	คณะฯ ได้ร่วมอนุรักษ์ สืบสาน และบูรณาการกับวิถีของชุมชน ท้องถิ่น และสร้างประโยชน์แก่ สังคมได้ มีเครือข่ายความร่วมมือด้านทำนุบำรุง ศิลปวัฒนธรรมร่วมกับ หน่วยงานต่างๆ	ไม่มี	55	20	5	20			ค.ค. 67 - ก.ย. 68	คณะมนุษยศาสตร์ และพื้นที่ 9 จังหวัด ภาคเหนือตอนล่าง	วรรณภา แดงตุ้ม	
NU-มน-01-051	โครงการ Chilling Day				✓							35,000	1. ผู้เข้าร่วมโครงการได้รับประโยชน์ จากการเข้าร่วมโครงการ ในระดับดี (3.51) 2. ผู้เข้าร่วมโครงการมีความพึงพอใจ ในลักษณะการจัดกิจกรรมเวทีแสดง ความสามารถพิเศษและทำนุบำรุง ศิลปวัฒนธรรม(3.51)	1.ได้เผยแพร่กิจกรรมเชิงบูรณาการสู่สังคม 2.นิสิตได้มีกิจกรรมบูรณาการ ร่วมกันระหว่าง วิชาการของ สาขาวิชาต่างๆ	ไม่มี	300	20	30	20			เม.ย. 68	คณะมนุษยศาสตร์	ธีรน้อย รัตนภูมิ	
NU-มน-01-052	โครงการเครือข่ายความร่วมมือเพื่อการทำนุบำรุงศิลปวัฒนธรรม				✓							50,000	1.จำนวนกิจกรรมที่มีส่วนร่วมกับ หน่วยงานภายนอกไม่น้อยกว่า 1 กิจกรรม/ปี 2. ผู้เข้าร่วมโครงการได้รับประโยชน์ จากการเข้าร่วม ในระดับดี (3.51)	1.คณะฯ มีเครือข่าย ความร่วมมือด้านศิลปวัฒนธรรม กับ หน่วยงานภายนอกอื่นๆ อย่าง ต่อเนื่อง สามารถปรึกษาหารือ มีส่วนร่วม ของคณะฯ มหาวิทยาลัยฯ ชุมชน ท้องถิ่น	ไม่มี	50	50		100			มี.ค.-68	คณะมนุษยศาสตร์/ หน่วยงานภายนอก	ณัฐพัชญ์ วรกุลวรรณะ	
NU-มน-01-053	โครงการอนุรักษ์สืบสานประเพณีไทย				✓							40,000	1. ร้อยละ 80 ของบุคลากรและ นักศึกษาของคณะมีส่วนร่วมอนุรักษ์ สืบสาน และทำนุบำรุงศิลปวัฒนธรรม	ได้อนุรักษ์ สืบสานวัฒนธรรม จารีตประเพณีการปฏิบัติในวัน สงกรานต์ (ปีใหม่ไทย)	ไม่มี	100	20	40	30	10		เม.ย. 68	คณะมนุษยศาสตร์	ธีรน้อย รัตนภูมิ	

ลำดับ	โครงการ	ประเภทโครงการ										จำนวนเงิน	เป้าหมายการดำเนินงาน			กลุ่มเป้าหมาย (ระบุกลุ่มเป้าหมายและจำนวน) (17)						ระบุ วัน เดือน ปี ที่ ดำเนินโครงการ	สถานที่ดำเนินการ	ผู้รับผิดชอบโครงการ					
		งานประจำ					งานยุทธศาสตร์						ผลผลิต (Outputs)	ผลลัพธ์ (Outcomes)	ผลกระทบทางเศรษฐกิจ และสังคม (SROI) (ถ้ามี)	นิสิต	สายวิชาการ	สายสนับสนุน	บุคลากร	ศิษย์เก่า	อื่นๆ								
		พันธกิจมหาวิทยาลัย					แผนยุทธศาสตร์มหาวิทยาลัย																						
		ผลิตบัณฑิต	วิจัย	บริการวิชาการ	ทำนุบำรุง ศิลปวัฒนธรรม	บริหาร จัดการ	ยุทธ ศาสตร์	SO	ลำดับที่ KPIs	ลำดับที่รายการข้อมูล (Common Data)	คณะมนุษยศาสตร์																		
(3)	(4)	(5)	(6)	(7)	(8)	(9)	(10)	(11)	(12)	(13)	(14)	(15)	(16)	(17)	(18)	(19)	(20)												
	กิจกรรม ก่อนฝึกสหกิจศึกษา	✓					1	1	2	1		10,000	- ผู้เข้าร่วมโครงการได้รับทราบ ข้อมูลของหน่วยงานและการกรอก เอกสารต่าง ๆ ในระดับดี	ผู้เข้าร่วมโครงการสามารถนำ ความรู้มาใช้ในการเข้าร่วมสห กิจศึกษา	ไม่มี	151	13							พ.ย.-67	คณะมนุษยศาสตร์	ดร.สายหยุด บัวทุม/ รศ.ดร.น.ท.วิมลชัย หน้มน้อย/ อ.ธนบัตร ไนอินทร์			
	กิจกรรม หลังฝึกสหกิจศึกษา	✓					1	1	2	1		15,000	- ได้แลกเปลี่ยนเรียนรู้หลังฝึกงาน/ สหกิจศึกษาร่วมกันระหว่างนิสิตและ อาจารย์	สามารถนำความรู้มาประยุกต์ใช้ ในการส่งนิสิตไปฝึกงานหรือสห กิจในครั้งต่อไป รวมทั้งนำ ข้อคิดเห็นจากหน่วยงานมา พัฒนาปรับปรุงหลักสูตร	ไม่มี	151	13							มี.ค.-68	คณะมนุษยศาสตร์	ดร.สายหยุด บัวทุม/ รศ.ดร.น.ท.วิมลชัย หน้มน้อย/ อ.ธนบัตร ไนอินทร์			
NU-มน-02-064	โครงการวิพากษ์โครงร่างวิทยานิพนธ์ระดับปริญญาตรี	✓					1	1	2	1		20,000	- คะแนนเฉลี่ยการนำเสนอโครงร่าง วิทยานิพนธ์มากกว่าหรือเท่ากับ ร้อย ละ 80 - นิสิตมีความเข้าใจได้แนวคิดและ ข้อเสนอแนะในการพัฒนางานวิจัย ร้อยละ 80	นิสิตวิทยานิพนธ์ที่จัดทำขึ้น โดยผ่านการวิพากษ์แล้ว	ไม่มี	65	15							ก.พ.-เม.ย. 68	มหาวิทยาลัยนครสวรรค์	ผศ.ดร.สตีฟคาร์เนล ศรีหิรัญ/ ผศ.ดร.ณรงค์กรณ์ รอดทรัพย์/ ดร.อรจิรา อัจฉริย์โพสุย/ ดร.รัช มั่นต่อการ			
NU-มน-02-065	โครงการนำเสนอวิทยานิพนธ์ระดับปริญญาตรี	✓					1	1	2	1		30,000	- คะแนนเฉลี่ยการนำเสนอ วิทยานิพนธ์มากกว่าหรือเท่ากับร้อย ละ 80	นิสิตสามารถนำข้อเสนอแนะ มาปรับใช้ในงานวิจัย	ไม่มี	151	13								ค.ค.-พ.ย.67	คณะมนุษยศาสตร์	ดร.สายหยุด บัวทุม/ รศ.ดร.น.ท.วิมลชัย หน้มน้อย/ อ.ธนบัตร ไนอินทร์		
NU-มน-02-066	โครงการอักษรภาษาสาร	✓					1	1	2	1		10,000	- มีการจัดทำวารสารเผยแพร่งาน หน่วยงานภายนอก 1 ฉบับ/ปี การศึกษา ในรูปแบบสื่อสิ่งพิมพ์และ สื่อออนไลน์ - ได้ใช้ทักษะด้านภาษาในการจัดทำ วารสารในระดับดี (3.51)	- ได้เสริมประสบการณ์นิสิต โดยการจัดทำจดหมายข่าวเพื่อ การประชาสัมพันธ์ "อักษรภาษา สาร"	ไม่มี	110	10		50	5				ก.พ.-เม.ย. 68	มหาวิทยาลัยนครสวรรค์	รศ.ราชรัตน์ มหามนตรี/ ผศ.ดร.ภาควิณี สุขเจริญ/ ดร.อรจิรา อัจฉริย์โพสุย/ ดร.ธนพล เอกพจน์			
NU-มน-02-067	โครงการเตรียมความพร้อมนิสิต	✓					1	1	2	1		25,000	- ผู้เข้าร่วมโครงการมีความรู้ด้าน ภาษาและวรรณกรรมเพิ่มมากขึ้นไม่ น้อยกว่าร้อยละ 80	นิสิตสามารถนำความรู้มาปรับใช้ เป็นแนวทางในการปฏิบัติงาน สำเร็จการศึกษา	ไม่มี	100	10								พ.ค.-ก.ค.68	มหาวิทยาลัยนครสวรรค์	ผศ.ศศิมา หอมทรัพย์/ ดร.อรจิรา อัจฉริย์โพสุย/ ดร.ธนพล เอกพจน์		
NU-มน-02-068	โครงการเข้าร่วมแข่งขันทางวิชาการ	✓					1	1	2	1		25,000	- ผู้เข้าร่วมโครงการได้ประสบการณ์ ในการแข่งขัน และการทำงานร่วมกับ ผู้อื่น และได้สร้างสัมพันธอันดี ระหว่างกันกับต่างมหาวิทยาลัย ใน ระดับดี	นิสิตสามารถนำ สามารถนำผลที่ได้รับจากการ แข่งขันไปเป็นแนวทางใน การศึกษา และเตรียมความ พร้อมให้กับนิสิตรุ่นต่อไป	ไม่มี	20	5									ค.ค.67-ก.ย.68	หน่วยงาน/สถาบัน ต่างๆ ที่จัดกิจกรรม แข่งขันไปเป็นแนวทางใน วิชาการที่เกี่ยวข้องกับภาษาไทย	ผศ.ดร.ภาควิณี สุขเจริญ/ รศ.น.ท.ดร.วิมลชัย หน้มน้อย	
NU-มน-02-069	โครงการศึกษาดูงาน ณ สถานประกอบการ	✓					1	1	2	1		120,000	- ผู้เข้าร่วมโครงการได้รับความรู้ เกี่ยวกับแนวทางการปฏิบัติงานยัง สถานประกอบการ อยู่ในระดับดี - ผู้เข้าร่วมโครงการมีมุมมองในการ เลือกประกอบอาชีพและเชื่อมโยง ความรู้ที่ได้จากการเรียนมาใช้ได้ดี อยู่ ในระดับดี	- นิสิตสามารถนำความรู้และ พร้อมที่จะเลือกแนวทางการ ปฏิบัติงานอันนำไปสู่ส่วนหนึ่ง ในการประกอบอาชีพในอนาคต ได้ - อาจารย์ได้รับความรู้หรือ ประสบการณ์ที่เกี่ยวข้องกับ การพัฒนางานด้านการจัด การเรียนการสอนของภาควิชา	ไม่มี	65	2										ก.ค.-ส.ค.68	ภายนอกมหาวิทยาลัย	ผศ.ดร.สตีฟคาร์เนล ศรีหิรัญ/ ดร.รัช มั่นต่อการ
	โครงการพัฒนาศักยภาพนิสิตระดับบัณฑิตศึกษา																												
NU-มน-02-070	โครงการพัฒนาวิชาการระดับบัณฑิตศึกษา	✓					1	1	2	1		15,000	- ผู้เข้าร่วมโครงการไม่น้อยกว่า ร้อย ละ 80 - ผู้เข้าร่วมโครงการไม่น้อยกว่า ร้อย ละ 80 - นิสิตได้รับความรู้ มีมุมมองกว้างขึ้น ในการพัฒนาความรู้ด้านแนวทางและ ทฤษฎีใหม่ในการศึกษาภาษาและ วรรณกรรมไทยไม่น้อยกว่าร้อยละ 80	นิสิตสามารถนำความรู้มา ประยุกต์ใช้ในการเรียนรายวิชาที่ เกี่ยวข้องและสามารถต่อยอด เพื่อกำหนดหัวข้อในการวิจัย	ไม่มี	15	7	1	2	5							ธ.ค.-67	คณะมนุษยศาสตร์	รศ.ดร.วิญญา สังข์พันธานนท์/ ผศ.ดร.ณรงค์กรณ์ รอดทรัพย์/ ผศ.ดร.ภาควิณี สุขเจริญ/ ดร.ธนพล เอกพจน์
	โครงการทำนุบำรุงศิลปวัฒนธรรม																												
NU-มน-02-071	โครงการภาษาสื่อ-ภาษาศิลปะ (วิชาศึกษาทั่วไป)				✓							59,000	- ร้อยละ 80 ของผู้เข้าร่วมโครงการ มีความพึงพอใจระดับดีและดีมาก - ผู้เข้าร่วมโครงการมีความรู้เกี่ยวกับ ภาษา - วรรณกรรมที่เกี่ยวข้องกับความ เชื่อและการดำเนินชีวิตเพิ่มมากขึ้นใน ระดับดี	นิสิตสามารถนำความรู้มาปรับ ใช้เป็นแนวทางใน การปฏิบัติงานจนสำเร็จการศึกษา	ไม่มี	3,190	10										ค.ค.67-ก.ย.68	มหาวิทยาลัยนครสวรรค์	อ.ธนบัตร ไนอินทร์/ ดร.สายหยุด บัวทุม/ ผศ.ศศิมา หอมทรัพย์
NU-มน-02-072	โครงการเสริมสร้างการเรียนรู้วัฒนธรรมท้องถิ่นและการเรียนรู้วิถี ธรรม(วิถีไทย วิถีธรรม)				✓							10,000	- นิสิตได้รับความรู้ มีมุมมองโลก ทัศน์กว้างขึ้นในการพัฒนาความรู้ ด้านภาษา วรรณกรรม วัฒนธรรม และศาสนาไม่น้อยกว่าร้อยละ 80	นิสิตมีผลการศึกษาศึกษาใน รูปแบบรายงานการศึกษาค้นคว้า เกี่ยวกับภาษา วัฒนธรรม และ ศาสนาของชุมชนในท้องถิ่น	ไม่มี	56	3		1							ม.ค.-68	วัดจุฬามณี, วัดจันทร์ ตะวันออก, ศูนย์ ประวัติศาสตร์ พระราชวังจันทน์, พิพิธภัณฑ์ ผู้พันโก๋ จังหวัด พิษณุโลก	รศ.ราชรัตน์ มหามนตรี/ ดร.ธนพล เอกพจน์/ อ.ธนบัตร ไนอินทร์	
NU-มน-02-073	โครงการส่งเสริมภาพลักษณ์นิสิตดีเด่นด้านพฤติกรรมและการแต่ง กาย				✓							2,000	- ผู้ได้รับรางวัลภาคภูมิใจ และ สามารถเป็นแบบอย่างกับบุคคลอื่นได้	การแต่งกายและความ ประพฤติที่สามารถเป็น แบบอย่างกับบุคคลอื่น	ไม่มี	190	9	1								มี.ย.-ก.ค.68	คณะมนุษยศาสตร์	ผศ.ดร.ภาควิณี สุขเจริญ/ ดร.ธนพล เอกพจน์/ อ.ธนบัตร ไนอินทร์	

ลำดับ (1)	โครงการ (2)	ประเภทโครงการ										จำนวนเงิน (13)	เป้าหมายการดำเนินงาน			กลุ่มเป้าหมาย (ระบุกลุ่มเป้าหมายและจำนวน) (17)						ระบุ วัน เดือน ปี ที่ ดำเนินโครงการ (18)	สถานที่ดำเนินการ (19)	ผู้รับผิดชอบโครงการ (20)					
		งานประจำ					งานยุทธศาสตร์				แผนยุทธศาสตร์ คณะมนุษยศาสตร์		ผลผลิต (Outputs) (14)	ผลลัพธ์ (Outcomes) (15)	ผลกระทบทางเศรษฐกิจ และสังคม (SROI) (ถ้ามี) (16)	นิสิต	สายวิชาการ	สายสนับสนุน	บุคลากรนอก	ศิษย์เก่า	อื่นๆ								
		พันธกิจมหาวิทยาลัย					แผนยุทธศาสตร์มหาวิทยาลัย																						
		ผลิต บัณฑิต	วิจัย	บริการวิชาการ	ทำนุบำรุง ศิลปวัฒนธรรม	บริหาร จัดการ	ยุทธ ศาสตร์	SO	ลำดับที่ KPIs	ลำดับที่รายการข้อมูล (Common Data)																			
ภาควิชาภาษาศาสตร์ คณิตศาสตร์ ศึกษาศาสตร์ และศาสนา																													
ส่วนกลาง(รายวิชาโท)																													
	โครงการส่งเสริมด้านวิชาการและทักษะชีวิต																												
NU-มน-03-074	โครงการกิจกรรมเพื่อพัฒนารายวิชาปรัชญาและศาสนา	✓								1	1	2		1	5,000	- นิสิตมีความรู้และทักษะทางวิชาการทางด้านปรัชญาและศาสนา ไม่น้อยกว่าร้อยละ 80 2. นิสิตสามารถผลิตสื่อวีดิโอคลิป (Video clip) สำหรับการศึกษารายวิชาทางด้านปรัชญาและศาสนา ผ่านยูทิวบี ยูทูป และวีดิโอคลิปของคนที่ออกเผยแพร่ในยูทูป (Youtube) ให้แก่ นิสิตและคนทั่วไปที่สนใจศึกษาเรียนรู้ อย่างน้อย 2 ชิ้น	- สามารถนำความรู้ที่ได้มาใช้ประโยชน์ในการจัดทำสื่อการสอน - สามารถนำเผยแพร่เพื่อเป็นสื่อออนไลน์ได้	ไม่มี	23	2							พ.ย.-ธ.ค. 68	คณะมนุษยศาสตร์	ดร.พรหมพิริฐ พันธุ์จันทร์
สาขาวิชาภาษาศาสตร์																													
	โครงการพัฒนาบุคลากรสายวิชาการ																												
NU-มน-03-075	โครงการพัฒนาศักยภาพอาจารย์และนิสิต	✓								1	1	2		1	57,000	1. ผู้เข้าร่วมโครงการได้มีโอกาสเยี่ยมเยียนคนอาจารย์จากสถานการศึกษาต่างๆ 2. ผู้เข้าร่วมโครงการได้ประสบการณ์และแนวทางในการทำงานเพิ่มขึ้น	- คนอาจารย์และนิสิตได้รู้จักและได้รับความรู้จากการแลกเปลี่ยนความคิดเห็นด้านการทำงาน - มีเครือข่ายทางวิชาการเพิ่มมากขึ้น	ไม่มี	2	5						เม.ย.-พ.ค.68	หน่วยงานที่เกี่ยวข้องกับสาขาวิชาภาษาศาสตร์	ผศ. ดร.ชนนาค อินทจามรวิทย์	
	โครงการประเมินคุณภาพภายใน ระดับหลักสูตร																												
NU-มน-03-076	โครงการประเมินคุณภาพการศึกษาภายใน ระดับหลักสูตร	✓								1	1	4		1	23,000	- หลักสูตรฯ มีรายงานผลการบริการจัดการของคณะตามเกณฑ์การประกันคุณภาพการศึกษา - หลักสูตรมีผลประเมินผ่านในองค์ประกอบที่ 1 และการดำเนินงานของหลักสูตรโดยเฉลี่ยอยู่ระดับ 3	หลักสูตรฯ มีผลประเมินผ่านตามเกณฑ์การประกันคุณภาพการศึกษาที่ดีขึ้นกว่าปีที่ผ่านมา	ไม่มี		4	3					มิ.ย.-ส.ค. 68	คณะมนุษยศาสตร์	ผศ. ดร.ชนนาค อินทจามรวิทย์	
สาขาวิชาศึกษาศาสตร์																													
	โครงการพัฒนาบุคลากรสายวิชาการ																												
NU-มน-03-077	โครงการพัฒนาศักยภาพอาจารย์และนิสิต	✓								1	1	2		1	85,500	1. ผู้เข้าร่วมโครงการได้มีโอกาสเยี่ยมเยียนคนอาจารย์จากสถานการศึกษาต่างๆ 2. ผู้เข้าร่วมโครงการได้ประสบการณ์และแนวทางในการทำงานเพิ่มขึ้น	- คนอาจารย์และนิสิตได้รู้จักและได้รับความรู้จากการแลกเปลี่ยนความคิดเห็นด้านการทำงาน - มีเครือข่ายทางวิชาการเพิ่มมากขึ้น	ไม่มี	2	5						เม.ย.-พ.ค. 68	หน่วยงานที่เกี่ยวข้องกับสาขาวิชาศึกษาศาสตร์	ผศ. ดร.แคทรียา อังทองกำเนิด	
	โครงการประเมินคุณภาพภายใน ระดับหลักสูตร																												
NU-มน-03-078	โครงการประเมินคุณภาพการศึกษาภายใน ระดับหลักสูตร	✓								1	1	4		1	23,000	- หลักสูตรฯ มีรายงานผลการบริการจัดการของคณะตามเกณฑ์การประกันคุณภาพการศึกษา - หลักสูตรมีผลประเมินผ่านในองค์ประกอบที่ 1 และการดำเนินงานของหลักสูตรโดยเฉลี่ยอยู่ระดับ 3	หลักสูตรฯ มีผลประเมินผ่านตามเกณฑ์การประกันคุณภาพการศึกษาที่ดีขึ้นกว่าปีที่ผ่านมา	ไม่มี		5	3					มิ.ย.-ส.ค. 68	คณะมนุษยศาสตร์	ผศ. ดร.แคทรียา อังทองกำเนิด	
ภาควิชาภาษาศาสตร์																													
	โครงการพัฒนาบุคลากรสายวิชาการ																												
NU-มน-04-079	โครงการพัฒนาศักยภาพอาจารย์ด้านการผลิตผลงานวิชาการ													4.2.2	40,000	1. ร้อยละ 50 ของผู้เข้าร่วมโครงการมีโครงการผลงานวิชาการ 2. ผู้เข้าร่วมโครงการได้รับความรู้ในการผลิตผลงานวิชาการในระดับดี	คณาจารย์ที่เข้าร่วมโครงการสามารถนำความรู้ที่ได้รับมาบูรณาการสู่การจัดการเรียนการสอนและการปฏิบัติงานได้	ไม่มี		7					1	พ.ย. 67-เม.ย.68/ พ.ค. - ก.ย. 68	คณะมนุษยศาสตร์/ ออนไลน์	อ.ศรีสุดา พุ่มชม	
NU-มน-04-080	โครงการพัฒนาศักยภาพอาจารย์ด้านการจัดการเรียนการสอน														30,000	1. ผู้เข้าร่วมโครงการได้รับความรู้ในการพัฒนาทักษะวิธีการสอนและการวัดและประเมินผล ในระดับดี	คณาจารย์ที่เข้าร่วมโครงการสามารถนำความรู้ที่ได้รับมาบูรณาการสู่การจัดการเรียนการสอนและการปฏิบัติงานได้	ไม่มี		7					1	พ.ย. 67-เม.ย.68/ พ.ค. - ก.ย. 68	คณะมนุษยศาสตร์	อ.ศรีสุดา พุ่มชม	
	โครงการประเมินคุณภาพภายใน ระดับหลักสูตร																												
NU-มน-04-081	โครงการประเมินคุณภาพการศึกษาภายใน ระดับหลักสูตร	✓								1	1	4		1	18,000	หลักสูตรมีผลประเมินผ่านการกำกับมาตรฐานและมีผลประเมินตามเกณฑ์ AUN-QA อยู่ในระดับ 3 ขึ้นไป	หลักสูตรฯ มีผลประเมินผ่านการกำกับมาตรฐานและมีผลประเมินตามเกณฑ์ AUN-QA อยู่ในระดับ 3 ขึ้นไป	ไม่มี		5	3					มิ.ย.-ส.ค. 68	คณะมนุษยศาสตร์	อ.ศรีสุดา พุ่มชม	
	โครงการบริการวิชาการ																												
NU-มน-04-082	โครงการพัฒนาศักยภาพอาจารย์และวัฒนธรรมฝรั่งเศสสำหรับครูผู้สอนภาษาฝรั่งเศสในอาเซียน									3	5	1		1	0	- ได้ประชาสัมพันธ์หลักสูตรฯ - บูรณาการบริการวิชาการสู่สังคมและการเรียนการสอน - ผู้เข้าร่วมโครงการได้รับความรู้และพัฒนาทักษะด้านภาษาฝรั่งเศส ไม่น้อยกว่า ร้อยละ 70	ให้บริการวิชาการแก่สังคม และเผยแพร่ประชาสัมพันธ์หลักสูตรฯ ให้สังคมได้รับทราบ	ผู้เข้าร่วมโครงการมีคุณภาพชีวิตที่ดีขึ้น ในด้านภาษาต่างประเทศ		5	69	3	1		ค.ค.67-ส.ค.68	on line หรือ on site	อ.ศรีสุดา พุ่มชม		

ลำดับ	โครงการ	ประเภทโครงการ										จำนวนเงิน	เป้าหมายการดำเนินงาน			กลุ่มเป้าหมาย (ระบุกลุ่มเป้าหมายและจำนวน) (17)						ระบุ วัน เดือน ปี ที่ ดำเนินโครงการ	สถานที่ดำเนินการ	ผู้รับผิดชอบโครงการ	
		งานประจำ					งานยุทธศาสตร์						ผลผลิต (Outputs)	ผลลัพธ์ (Outcomes)	ผลกระทบทางเศรษฐกิจ และสังคม (SROI) (ถ้ามี)										
		พันธกิจมหาวิทยาลัย					แผนยุทธศาสตร์มหาวิทยาลัย																		
		ผลิตบัณฑิต	วิจัย	บริการวิชาการ	ทำนุบำรุง ศิลปวัฒนธรรม	บริหารจัดการ	ยุทธศาสตร์	SO	ลำดับที่ KPIs	ลำดับที่รายการข้อมูล (Common Data)	คณะมนุษยศาสตร์														
(3)	(4)	(5)	(6)	(7)	(8)	(9)	(10)	(11)	(12)	(13)	(14)	(15)	(16)	นิสิต	สายวิชาการ	สายสนับสนุน	บุคลากรนอก	ศิษย์เก่า	อื่นๆ	(18)	(19)	(20)			
NU-มน-04-089	โครงการนำเสนอนิทรรศการระดับปริญญาตรี	✓										5,000	1. นิสิตได้นำเสนองานวิจัย 2. นิสิตได้รับความรู้ด้านการพัฒนา งานศึกษาค้นคว้าวิจัย แลกเปลี่ยน ความคิดเห็นในด้านการวิจัย ไม่น้อย กว่าร้อยละ 80	นิสิตนำข้อเสนอแนะไปปรับแก้ ในงานวิจัยและมีบทความวิจัยที่ มีคุณภาพ	ไม่มี	40	4	1				1	ค.ค.-67	คณะมนุษยศาสตร์	นายธนพงศ์ ปิ่นอินทร์
NU-มน-04-090	โครงการวัดระดับทักษะการสื่อสารภาษาฝรั่งเศส	✓										10,000	ร้อยละ 80 ของจำนวนนิสิตที่ หลักสูตรเข้ารับการทดสอบ	หลักสูตรได้ผลลัพธ์ที่เป็น รูปธรรมและมีมาตรฐานสากล เกี่ยวกับระดับทักษะภาษา ฝรั่งเศสของนิสิต	ไม่มี	100	5					1	ก.พ.-เม.ย.68	มหาวิทยาลัยนครสวรรค์	อ.ศรีสุดา ชุ่มชม
ภาควิชาภาษาอังกฤษ																									
NU-มน-05-091	โครงการบริหารจัดการหลักสูตรระดับบัณฑิตศึกษา โครงการปรับปรุงหลักสูตรศิลปศาสตรดุษฎีบัณฑิต สาขาวิชา ภาษาอังกฤษศึกษา	✓										16,000	- ได้พัฒนาปรับปรุงหลักสูตรระดับ ปริญญาเอก ตามวงรอบการผลิต บัณฑิต - ได้พัฒนาปรับปรุงหลักสูตรระดับ ปริญญาเอก ตามวงรอบการผลิต บัณฑิตผ่านกรรมการผู้ทรงคุณวุฒิ วิพากษ์หลักสูตรและหลักสูตรมี คุณภาพเป็นไปตามเกณฑ์มาตรฐาน หลักสูตร	มีหลักสูตร ระดับปริญญาเอก ที่ ได้รับการพัฒนาปรับปรุงตาม วงรอบการผลิตบัณฑิตเป็นไป ตามเกณฑ์มาตรฐานหลักสูตร	ไม่มี		5	2	3				ม.ค.-มิ.ค.68	คณะมนุษยศาสตร์/ ออนไลน์	ผศ.ดร.ทศพล สุรนัครินทร์
NU-มน-05-092	โครงการพัฒนาศักยภาพอาจารย์ด้านการประเมินผล การวัดและประเมินผล	✓										10,000	1. ผู้เข้าร่วมโครงการได้รับความรู้ใน การวัดและประเมินผลทาง ภาษาอังกฤษเพิ่มมากขึ้นในระดับดี	คณาจารย์ที่เข้าร่วมโครงการ สามารถนำความรู้ที่ได้รับมา บูรณาการสู่การจัดการเรียนการ สอนและการปฏิบัติงานได้	ไม่มี		35						พ.ย.-67	คณะมนุษยศาสตร์	ผศ.ดร.ทศพล สุรนัครินทร์
NU-มน-05-093	โครงการประเมินคุณภาพภายใน ระดับหลักสูตร โครงการประเมินคุณภาพการศึกษาภายใน ระดับหลักสูตร	✓					1	1	4		1	35,000	หลักสูตรมีผลประเมินผ่านการกำกับ มาตรฐานและมีผลประเมินตามเกณฑ์ AUN-QA อยู่ในระดับ 3 ขึ้นไป	หลักสูตรฯ มีผลประเมินผ่าน การกำกับมาตรฐานและมีผล ประเมินตามเกณฑ์ AUN-QA อยู่ในระดับ 3 ขึ้นไป	ไม่มี		10		6			มิ.ย. - ก.ค. 68	คณะมนุษยศาสตร์	ผศ.ดร.ทศพล สุรนัครินทร์	
NU-มน-05-094	โครงการบริการวิชาการ โครงการบริการวิชาการด้านภาษาอังกฤษสู่ชุมชน						3	5	1		1	50,000	- มีผู้เข้าร่วมโครงการไม่น้อยกว่าร้อย ละ 80 ของเป้าหมายที่ตั้งไว้ - ชุมชนสามารถนำความรู้ที่ได้ไปใช้ ประโยชน์ และแก้ไขปัญหาที่เกิดขึ้นได้ ไม่น้อยกว่าร้อยละ 80	- ชุมชนมีองค์ความรู้ที่สามารถ นำไปแก้ไขปัญหาได้	ไม่มี				100				ค.ค.67-ก.ย.68	โรงเรียน/ชุมชน/ ท้องถิ่นในพื้นที่ จังหวัดพิษณุโลกหรือ จังหวัดใกล้เคียง	ผศ.ดร.ทศพล สุรนัครินทร์
NU-มน-05-095	โครงการพัฒนานิสิตด้านวิชาการและทักษะการเรียนรู้ โครงการศึกษาดูงาน/ทัศนศึกษา ปี 2	✓					1	1	2		1	150,000	- นิสิตผู้เข้าร่วมโครงการมีความ เข้าใจระบบการทำงาน ณ สถาน ประกอบการที่ใช้ภาษาอังกฤษ ในที่ ทำงานมากขึ้นไม่น้อยกว่า 3.51	- นิสิตสามารถนำความรู้มาปรับ ใช้ในการเรียนและอนาคตได้	ไม่มี	70	4						มิ.ค.-68	สถานประกอบการ ในกรุงเทพมหานคร	ผศ.ดร.ทศพล สุรนัครินทร์
NU-มน-05-096	โครงการศึกษาดูงาน/ทัศนศึกษา ปี 3	✓					1	1	2		1	150,000	- นิสิตผู้เข้าร่วมโครงการมีความ เข้าใจระบบการทำงาน ณ สถาน ประกอบการที่ใช้ภาษาอังกฤษ ในที่ ทำงานมากขึ้นไม่น้อยกว่า 3.51	- นิสิตสามารถนำความรู้มาปรับ ใช้ในการเรียนและอนาคตได้	ไม่มี	70	4						มิ.ค.-68	สถานประกอบการ ในกรุงเทพมหานคร	ผศ.ดร.ทศพล สุรนัครินทร์
NU-มน-05-097	โครงการเตรียมความพร้อมปี 1	✓										30,000	- นิสิตผู้เข้าร่วมกิจกรรมมีความเข้าใจ เกี่ยวกับโครงสร้างและรายวิชาใน หลักสูตรมากขึ้น อยู่ในระดับดี - นิสิตผู้เข้าร่วมกิจกรรมมีคะแนนใน การทำแบบทดสอบหลังเรียนมากกว่า ก่อนเรียน	- นิสิตสามารถนำความเข้าใจ เกี่ยวกับรายวิชาในหลักสูตรไป วางแผนการเรียนได้	ไม่มี	100	10					มิ.ย.-68	คณะมนุษยศาสตร์	ผศ.ดร.ทศพล สุรนัครินทร์	
NU-มน-05-098	โครงการเตรียมความพร้อมสู่อาชีพและการเป็นผู้ประกอบการ	✓					1	1	2		1	15,000	- นิสิตผู้เข้าร่วมโครงการมีความรู้ เพิ่มขึ้น ไม่น้อยกว่าร้อยละ 80	- นิสิตแสดงออกถึงความเข้าใจ เกี่ยวกับความรู้ที่ได้รับและมี แนวคิดที่จะนำไปปรับใช้กับการ ฝึกงานและการเตรียมความพร้อม พร้อมด้านวิชาชีพได้	ไม่มี	60	5						ก.ค.-68	ช่องทางออนไลน์	ผศ.ดร.ทศพล สุรนัครินทร์
NU-มน-05-099	โครงการฝึกทักษะภาษาอังกฤษ	✓					1	1	2		1	50,000	- ผู้เข้าร่วมโครงการได้ฝึกทักษะการ สนทนาภาษาอังกฤษและมีทักษะดีขึ้น ในระดับมาก - ผู้เข้าร่วมโครงการได้แลกเปลี่ยน เรียนรู้วัฒนธรรมในระดับมาก	นิสิตสามารถนำความรู้มาใช้ในการ เรียนได้	ไม่มี	45	5						ค.ค.67-ก.ย.68	คณะมนุษยศาสตร์	ผศ.ดร.ทศพล สุรนัครินทร์
NU-มน-05-100	โครงการประกวดทักษะภาษาอังกฤษ	✓					1	1	2		1	20,000	- นิสิตมีความมั่นใจ ปฏิภาณไหวพริบ การตัดสินใจ และการแก้ปัญหา เฉพาะหน้า ในระดับมาก - นิสิตมีโอกาสในการได้แลกเปลี่ยน ความรู้และทัศนคติระหว่าง สถาบันการศึกษา ในระดับมาก	- นิสิตได้รับการทดสอบความรู้ ภาษาอังกฤษกับสถาบันอื่น รู้ ข้อจำกัดของตนเองและแนวทาง ในการพัฒนาในอนาคต	ไม่มี	5	2						ก.พ.-ส.ค.68	ภายนอกมหาวิทยาลัย	ผศ.ดร.ทศพล สุรนัครินทร์

ลำดับ	โครงการ	ประเภทโครงการ										จำนวนเงิน	เป้าหมายการดำเนินงาน			กลุ่มเป้าหมาย (ระบุกลุ่มเป้าหมายและจำนวน) (17)						ระบุ วัน เดือน ปี ที่ ดำเนินโครงการ	สถานที่ดำเนินการ	ผู้รับผิดชอบโครงการ		
		งานประจำ					งานยุทธศาสตร์						ผลผลิต (Outputs)	ผลลัพธ์ (Outcomes)	ผลกระทบทางเศรษฐกิจ และสังคม (SROI) (ถ้ามี)											
		พันธกิจมหาวิทยาลัย					แผนยุทธศาสตร์มหาวิทยาลัย																			
		ผลิตบัณฑิต	วิจัย	บริการวิชาการ	ทำนุบำรุง ศิลปวัฒนธรรม	บริหาร จัดการ	ยุทธ ศาสตร์	SO	ลำดับที่ KPIs	ลำดับที่รายการข้อมูล (Common Data)	คณะมนุษยศาสตร์															
(3)	(4)	(5)	(6)	(7)	(8)	(9)	(10)	(11)	(12)	(13)	(14)	(15)	(16)	นิสิต	สายวิชาการ	สายสนับสนุน	บุคลากรนอก	ศิษย์เก่า	อื่นๆ	(18)	(19)	(20)				
NU-มน-05-101	โครงการวันคริสต์มาส	✓										5,000	ผู้เข้าร่วมกิจกรรมจำนวนไม่น้อยกว่าร้อยละ 80 มีความพึงพอใจในกิจกรรมในระดับมาก	- นิสิตสามารถโต้แย้งและสามารถให้เหตุผลเชิงสร้างสรรค์ - นิสิตมีความมั่นใจในการพูดในที่สาธารณะมากขึ้น	ไม่มี	60	10							ธ.ค.-67	คณะมนุษยศาสตร์	ชมรมภาษาอังกฤษ
NU-มน-05-102	โครงการพัฒนาศักยภาพนิสิตระดับบัณฑิตศึกษา	✓					1	1	2	1		10,000	ผู้เข้าร่วมโครงการมีความรู้ในการเขียนบทความเพิ่มขึ้น ไม่น้อยกว่าร้อยละ 80	- นิสิตและศิษย์เก่ามีศักยภาพ นิสิตระดับบัณฑิตศึกษา	ไม่มี	8	20							ก.พ.-68	คณะมนุษยศาสตร์	ผศ.ดร.ทศพล สุรนิครินทร์
ภาควิชาภาษาตะวันออก																										
ส่วนกลาง																										
NU-มน-06-103	โครงการบริการวิชาการ											43,000	1. มีความเข้าใจวัฒนธรรมของ ประเทศอันหลากหลายในประเทศ โลกตะวันออกไม่น้อยกว่าร้อยละ 70 2. มีความเข้าใจวัฒนธรรมของไทย ผ่านภาษาตะวันออกไม่น้อยกว่าร้อยละ 70	- รู้จักวัฒนธรรมตะวันออกที่ หลากหลาย - ทำนุบำรุงศิลปวัฒนธรรมไทย	ไม่มี	100	20	2	100				ก.ค.-68	มหาวิทยาลัยนเรศวร	ดร.จุฑามาศ บุญชู	
NU-มน-06-104	โครงการบริการวิชาการตะวันออก						3	6	1	2		0	1. สามารถนำภาษาตะวันออกไปใช้ ประโยชน์ได้ ไม่น้อยกว่าร้อยละ 80	สามารถนำภาษาที่เรียนไปใช้ ประโยชน์ได้	- ผู้รับบริการ หน่วยงาน/องค์กร สามารถนำความรู้ จากบริการวิชาการที่ได้รับไปใช้ให้เกิด ประโยชน์ต่อไปได้ - รายได้จากบริการวิชาการ					10				ค.ค.67-ก.ย.68	คณะมนุษยศาสตร์	ดร.จุฑามาศ บุญชู
สาขาวิชาภาษาญี่ปุ่น																										
NU-มน-06-105	โครงการประเมินคุณภาพภายใน ระดับหลักสูตร	✓					1	1	4	1	1.2.1	18,000	- มีการประเมินตรวจสอบหลักสูตร - หลักสูตรมีผลประเมินผ่านการ กากับมาตรฐานและมีผลประเมินตาม เกณฑ์ AUN-QA ไม่น้อยกว่าระดับ 2	หลักสูตรมีผลประเมินผ่านการ กากับมาตรฐานและมีผล ประเมินตามเกณฑ์ AUN-QA ไม่น้อยกว่าระดับ 2	ไม่มี	4	10	1	4	2			ก.ค.-ส.ค.68	คณะมนุษยศาสตร์	ดร.ศิริบุษ คุงวิญญู/สุชัช ลิ้มศรีตระกูล	
NU-มน-06-106	โครงการอบรมเพื่อพัฒนาศักยภาพครูผู้สอนภาษาญี่ปุ่น						3	5	1	1		0	- มีผู้เข้าร่วมโครงการไม่น้อยกว่า 30 คน - ผู้เข้าร่วมโครงการมีความรู้ความ เข้าใจในระดับที่สามารถพัฒนาต่อยอดในการเรียนการสอนให้กับ นักเรียนได้ อยู่ในระดับดี	- ผู้เข้าร่วมโครงการสามารถนำ ความรู้ที่ได้รับจากโครงการไป พัฒนาการเรียนการสอนของ ตนเองได้ - เกิดเครือข่ายแลกเปลี่ยน เรียนรู้ด้านการเรียนการสอน ภาษาญี่ปุ่นระหว่างครูระดับ มัธยมศึกษากับอาจารย์ระดับ มหาวิทยาลัย	- มูลค่าขององค์ความรู้ที่ ได้จากการเข้าร่วมอบรม	5			25		4	มี.ค.-68	คณะมนุษยศาสตร์	กัลยา แสนใจบุญ/ Kaori Morimoto		
NU-มน-06-107	โครงการจัดสอบวัดระดับภาษาญี่ปุ่น						3	5	1	1		0	- มีการสอบวัดระดับภาษาญี่ปุ่น	เป็นหนึ่งในศูนย์สอบวัดระดับ ภาษาญี่ปุ่นของประเทศไทย	มูลค่าการให้บริการศูนย์สอบ	25	10		5	5			ก.พ./ก.ค./ก.ย. 68	คณะมนุษยศาสตร์	ศิริบุษ คุงวิญญู/ Hiroaki Miyazaki	
NU-มน-06-108	โครงการพัฒนานิสิตด้านวิชาการและทักษะการเรียนรู้	✓					1	1	2	1		10,000	นิสิตได้ฝึกฝนทักษะทางภาษาญี่ปุ่น เพื่อวัดขีดความสามารถเพิ่มขึ้น อยู่ใน ระดับดี (3.51)	นิสิตสามารถนำความรู้ที่เรียน มาใช้ในการเพิ่มทักษะการ สนทนาได้	ไม่มี	40	3				1		ม.ค.68 /ส.ค.68	คณะมนุษยศาสตร์	กัลยา แสนใจบุญ/ Kaori Morimoto	
NU-มน-06-109	โครงการเข้าร่วมแข่งขันทางวิชาการ	✓					1	1	2	1		30,000	- นิสิตได้ฝึกฝนทักษะทางภาษาญี่ปุ่น เพื่อใช้ในการแข่งขันเพิ่มขึ้น อยู่ใน ระดับดี (3.51) - นิสิตมีความพึงพอใจในระดับดี (3.51)	1. สร้างชื่อเสียงให้มหาวิทยาลัย 2. สืบสาน อนุรักษ์ ศิลปวัฒนธรรมด้านภาษาและ วรรณศิลป์	ไม่มี	8	2					ก.พ.-68	จังหวัดเชียงใหม่	สุพรรณ คุงหม่อง/ Masashi Okumura		
NU-มน-06-110	โครงการเตรียมความพร้อมการเขียน -นำเสนอวิทยานิพนธ์ระดับปริญญาตรี	✓										29,000	- นิสิตมีความรู้ในการเขียนโครงร่าง วิทยานิพนธ์และกระบวนการวิจัยอยู่ใน ระดับดี (3.51) - นิสิตมีความพร้อมในการนำเสนอ ผลงาน อยู่ในระดับดี - นิสิตสามารถนำความรู้ที่ได้รับไป ประยุกต์ใช้ในการจัดทำผลงานได้ อยู่ใน ระดับดี	1.จำนวนหัวข้อวิจัยและโครง ร่างวิทยานิพนธ์ที่จะพัฒนาเป็น วิทยานิพนธ์ 2.จำนวนงานวิจัยและ วิทยานิพนธ์ 3.สร้างพื้นที่ในการแลกเปลี่ยน ความรู้ทางวิชาการและพัฒนา ไปสู่เวทีทางวิชาการในอนาคต ต่อไป	ไม่มี	130	10					ธ.ค.67/ก.พ., มี.ค., ส.ค.68	คณะมนุษยศาสตร์	สุพรรณ คุงหม่อง/ Kaori Morimoto		
NU-มน-06-111	โครงการพัฒนาศักยภาพภาษาญี่ปุ่นขั้นต้น-กลาง	✓										20,200	นิสิตมีความรู้เพิ่มขึ้นหลังเข้าร่วม อบรม อยู่ในระดับดี (3.51)	นิสิตสามารถนำเทคนิคและ ความรู้ภาษาญี่ปุ่นไปใช้ใน การ สอบวัดระดับภาษาญี่ปุ่น (JLPT, JPT) ได้จริง	ไม่มี	40	4						พ.ย.67/มี.ย.-ก.ค.68	คณะมนุษยศาสตร์	สายทิพย์ เมื่อย่อย/ Masashi Okumura	

ลำดับ	โครงการ	ประเภทโครงการ										จำนวนเงิน	เป้าหมายการดำเนินงาน			กลุ่มเป้าหมาย (ระบุกลุ่มเป้าหมายและจำนวน) (17)						ระบุ วัน เดือน ปี ที่ ดำเนินโครงการ	สถานที่ดำเนินการ	ผู้รับผิดชอบโครงการ	
		งานประจำ					งานยุทธศาสตร์				แผนยุทธศาสตร์ คณะมนุษยศาสตร์		ผลผลิต (Outputs)	ผลลัพธ์ (Outcomes)	ผลกระทบทางเศรษฐกิจ และสังคม (SROI) (ถ้ามี)										
		พันธกิจมหาวิทยาลัย					แผนยุทธศาสตร์มหาวิทยาลัย																		
		ผลิตบัณฑิต	วิจัย	บริการวิชาการ	ทำนุบำรุง สืบวัฒนธรรม	บริหารจัดการ	ยุทธศาสตร์	SO	ลำดับที่ KPIs	ลำดับที่รายการข้อมูล (Common Data)						นิสิต	สาขาวิชาการ	สายสนับสนุน	บุคลากรนอก	ศิษย์เก่า	อื่นๆ				
(3)	(4)	(5)	(6)	(7)	(8)	(9)	(10)	(11)	(12)	(13)	(14)	(15)	(16)	(17)	(18)	(19)	(20)								
NU-มน-06-112	โครงการเตรียมความพร้อมนิสิตชั้นปี 1	✓										20,000	1. นิสิตที่เข้าร่วมได้ฝึกฝนทักษะทางภาษาเพิ่มมากขึ้น โดยผู้เข้าร่วมไม่น้อยกว่าร้อยละ 60 มีผลคะแนน post-test สูงขึ้นกว่า pre-test 2. นิสิตที่เข้าร่วมมีความรู้เกี่ยวกับสังคมและวัฒนธรรมญี่ปุ่นเพิ่มมากขึ้น โดยผู้เข้าร่วมไม่น้อยกว่าร้อยละ 60 มีผลคะแนน post-test สูงขึ้นกว่า pre-test	1. นิสิตมีคุณลักษณะบัณฑิตที่พึงประสงค์ 2. นิสิตมีความสัมพันธ์อันดีระหว่างรุ่นที่รุ่นน้องภายในหลักสูตร	ไม่มี	80	10	1					มิ.ย.-68	คณะมนุษยศาสตร์	กัญญา แสนโงกุล/ Jun Matsubara
NU-มน-06-113	โครงการศึกษาดูงาน ณ สถานประกอบการ	✓					1	1	2	1		62,300	1. นิสิตเข้าใจระบบการทำงานในสถานประกอบการของญี่ปุ่น อยู่ในระดับดี	สามารถนำความรู้มาใช้ประโยชน์ได้ในอนาคต	ไม่มี	65	5						ก.ค.-68	โรงงาน หรือ บริษัท ภายในจังหวัดหรือ ภายนอกจังหวัด	สุพรรณ ศรีสุขเมือง/ Kaori Morimoto
NU-มน-06-114	โครงการการล่ามภาษาญี่ปุ่นเพื่อการท่องเที่ยวเชิงประวัติศาสตร์	✓										20,000	มีองค์ความรู้ที่นำไปใช้งานได้จริง	- นิสิตสามารถประกอบอาชีพด้านการท่องเที่ยวได้ในอนาคต - ตอบโจทย์ของคณะมนุษยศาสตร์ด้านยุทธศาสตร์ที่ 1 และ 3	ไม่มี	30	2	2					ส.ค.-68	อุทยานประวัติศาสตร์ สุโขทัย	โสภา มะสินารี/ Mihoko Yamamoto
NU-มน-06-115	โครงการนิสิตแลกเปลี่ยนจากมหาวิทยาลัยญี่ปุ่น	✓										90,000	1. มีนิสิตเข้าร่วม จำนวน 2 คน	1. นิสิตไทยและญี่ปุ่นพัฒนาและฝึกฝนทักษะทางด้านภาษา และเรียนรู้วัฒนธรรมผ่านการทำกิจกรรมร่วมกัน 2. มหาวิทยาลัยมีความร่วมมือกับมหาวิทยาลัยที่มีความร่วมมือ มีความร่วมมือทางวิชาการอย่างต่อเนื่อง	ไม่มี	2	1	1			1	พ.ย. 67/พ.ค. 68	ภายนอกมหาวิทยาลัย	ประธานหลักสูตร	
NU-มน-06-116	โครงการสัมมนา/นิสิตก่อน-หลังฝึกงาน	✓										12,000	1. ผู้เข้าร่วมได้รับความรู้เกี่ยวกับแนวทางการปฏิบัติงานในการปฏิบัติงานศึกษา/ฝึกงาน หรือได้ฝึกทักษะที่จำเป็น อยู่ในระดับมาก 2. นิสิตมีความพร้อมในการนำเสนอผลการปฏิบัติงานได้อย่างครบถ้วน อยู่ในระดับดี 3. นิสิตชั้นปี 3 ได้รับฟังการถ่ายทอดประสบการณ์จากรุ่นพี่และเป็นประโยชน์ในการเตรียมตัวของตัวเอง	1. นิสิตเตรียมตัวสำหรับการออกฝึกปฏิบัติงานศึกษาหรือฝึกงานได้อย่างราบรื่น 2. ผู้เข้าร่วมโครงการสามารถนำความรู้ ข้อมูลและประสบการณ์ที่ได้พบมาหรือจากการรับฟังประสบการณ์ของรุ่นพี่มาปรับใช้ได้ในอนาคต	ไม่มี	110	10						ต.ค. 67/มิ.ค. 68	คณะมนุษยศาสตร์	ศิริบุษ คุญเจริญโพธิ์ กับ Mihoko Yamamoto
โครงการทำนุบำรุงศิลปวัฒนธรรม																									
NU-มน-06-117	โครงการเผยแพร่ศิลปวัฒนธรรมไทยด้วยภาษาญี่ปุ่น				✓							5,000	1. นิสิตที่เข้าร่วมได้ฝึกฝนทักษะทางภาษาไทยเพิ่มมากขึ้น โดยผู้เข้าร่วมไม่น้อยกว่าร้อยละ 60 มีผลคะแนน post-test สูงขึ้นกว่า pre-test	1. นิสิตมีคุณลักษณะบัณฑิตที่พึงประสงค์ 2. ความสัมพันธ์อันดีระหว่างนิสิตไทยกับนิสิตแลกเปลี่ยนต่างชาติ 3. นิสิตมีความรู้ภาษาและวัฒนธรรมไทยเพิ่มขึ้นมากกว่าก่อนเข้าร่วมโครงการ	ไม่มี	7	2	1					ธ.ค. 67/ก.ค. 68	คณะมนุษยศาสตร์	ประธานหลักสูตร
สาขาวิชาภาษาเกาหลี																									
โครงการประเมินคุณภาพภายใน ระดับหลักสูตร																									
NU-มน-06-118	โครงการประเมินคุณภาพการศึกษาภายในหลักสูตร ศศ.บ. ภาษาเกาหลี	✓					1	1	4	1	1.2.1	18,000	- หลักสูตรฯ มีรายงานผลการบริการจัดการของคณะตามเกณฑ์การประกันคุณภาพการศึกษา - หลักสูตรมีผลประเมินผ่านในองค์ประกอบที่ 1 และการดำเนินงานของหลักสูตรโดยเฉลี่ยอยู่ระดับ 3	หลักสูตรฯ มีผลประเมินผ่านตามเกณฑ์การประกันคุณภาพการศึกษาที่ดีขึ้นกว่าปีที่ผ่านมา	ไม่มี	4	5	6					ก.ค. - ส.ค.68	คณะมนุษยศาสตร์	ประธานหลักสูตรฯ
โครงการบริการวิชาการ																									
NU-มน-06-119	โครงการสอบวัดระดับภาษาเกาหลี						3	5	1	1		0	- มีการจัดสอบวัดระดับภาษาเกาหลี ปีละ 2 ครั้ง - เป็นศูนย์สอบวัดระดับภาษาเกาหลีที่อำนวยความสะดวก	แบบสอบถามความคิดเห็นเกี่ยวกับศูนย์สอบ คุณประโยชน์และความสะดวก สบายของการบริการจัดศูนย์สอบให้ที่มหาวิทยาลัยนครสวรรค์	ผู้สอนมีรายจ่ายในการเข้ารับสอบวัดระดับภาษาเกาหลีลดลง	100	7	3	50	20			ต.ค.67 และ ก.ค.68	มหาวิทยาลัยนครสวรรค์	ดร.จุฑามาศ บุญชู
โครงการพัฒนานิสิตด้านวิชาการและทักษะการเรียนรู้																									
NU-มน-06-120	โครงการเตรียมความพร้อมนิสิต	✓										10,000	1. นิสิตที่เข้าร่วมมีทักษะทางด้านภาษาเกาหลีที่ดีขึ้นไม่น้อยกว่า ร้อยละ 70	นิสิตมีคุณลักษณะบัณฑิตที่พึงประสงค์	ไม่มี	40	5	1					ก.ค.-ส.ค.68	คณะมนุษยศาสตร์	ผศ.ศิริวัชร สุรกิจบวร

ลำดับ	โครงการ	ประเภทโครงการ										จำนวนเงิน	เป้าหมายการดำเนินงาน			กลุ่มเป้าหมาย (ระบุกลุ่มเป้าหมายและจำนวน) (17)					ระบุ วัน เดือน ปี ที่ ดำเนินโครงการ	สถานที่ดำเนินการ	ผู้รับผิดชอบโครงการ	
		งานประจำ					งานยุทธศาสตร์				แผนยุทธศาสตร์ คณะมนุษยศาสตร์		ผลผลิต (Outputs)	ผลลัพธ์ (Outcomes)	ผลกระทบทางเศรษฐกิจ และสังคม (SROI) (ถ้ามี)									
		พันธกิจมหาวิทยาลัย					แผนยุทธศาสตร์มหาวิทยาลัย																	
		ผลิตบัณฑิต	วิจัย	บริการวิชาการ	ทำนุบำรุง ศิลปวัฒนธรรม	บริหารจัดการ	ยุทธศาสตร์	SO	ลำดับที่ KPIs	ลำดับที่รายการข้อมูล (Common Data)						นิสิต	สายวิชาการ	สายสนับสนุน	บุคลากรนอก	ศิษย์เก่า				อื่นๆ
(3)	(4)	(5)	(6)	(7)	(8)	(9)	(10)	(11)	(12)	(13)	(14)	(15)	(16)	นิสิต	สายวิชาการ	สายสนับสนุน	บุคลากรนอก	ศิษย์เก่า	อื่นๆ	(18)	(19)	(20)		
NU-มน-06-121	โครงการเข้าร่วม/แข่งขันทางวิชาการระดับชาติและนานาชาติ	✓					1	1	2		1	50,000	- นิสิตได้มีประสบการณ์ทดสอบความรู้ภาษาเกาหลีกับสถาบันอื่น ๆ อย่างน้อยปีละ 1 ครั้ง - นิสิตได้เสริมสร้างความมั่นใจ ปฏิภาณไหวพริบ การตัดสินใจ การแก้ปัญหาเฉพาะหน้า และได้เปิดโลกทัศน์จากการเข้าร่วมกิจกรรม อยู่ในระดับดี - นิสิตมีความพึงพอใจในการเข้าร่วมโครงการ อยู่ในระดับดี	1. นิสิตได้รับประสบการณ์ ทดสอบความรู้ภาษาเกาหลี 2. นิสิตมีความมั่นใจ ปฏิภาณไหวพริบ การตัดสินใจ การแก้ปัญหาเฉพาะหน้า และได้เปิดโลกทัศน์จากการเข้าร่วมกิจกรรม 3. ประสบการณ์ของนิสิตทำให้ รุ่งเรืองมีความสนใจในการเข้าร่วม/แข่งขันเกี่ยวกับภาษาเกาหลี	ไม่มี	6	4					ค.ศ.-พ.ย.67/ก.พ.-มี.ค.68	สาธารณรัฐเกาหลี/จ. เชียงใหม่	อ.ธนัชพร บุรภิรมย์ อ.พูนิดา สิงหนะ
NU-มน-06-122	โครงการศึกษาดูงาน ณ สถานประกอบการ	✓					1	1	2		1	35,000	- นิสิตที่เข้าร่วมโครงการมีความรู้ในทักษะการประกอบอาชีพเพิ่มขึ้น ไม่ต่ำกว่าร้อยละ 80 - นิสิตที่เข้าร่วมโครงการมีความพึงพอใจโดยรวม ไม่ต่ำกว่า ร้อยละ 80 - นิสิตได้รับประโยชน์จากการเข้าร่วมโครงการอยู่ในระดับดี	รายงานความรู้และประสบการณ์ที่ได้รับจากภาคการศึกษาดูงานและ Workshop กับทางสถานประกอบการ การเตรียมความพร้อมในการแสวงหาความรู้ก่อนออกไปฝึกสหกิจ และการได้ฝึกสหกิจในสายงานที่เกี่ยวกับภาษาเกาหลี	ไม่มี	40	1	1				มิ.ย.68	จ.ระยอง และ จ.ชลบุรี	ดร.จุฑามาศ บุญชู
NU-มน-06-123	โครงการพัฒนาศักยภาพทางวิชาการ	✓					1	1	2		1	50,000	1. 1. นิสิตที่เข้าร่วมมีความรู้มากขึ้น ไม่ต่ำกว่าร้อยละ 70	1. นิสิตมีข้อมูลข่าวสาร องค์ความรู้และสามารถวางแผนทางในการศึกษาและการทำงานในอนาคต	ไม่มี	40	5	1				ธ.ค.67 และ ก.ค.68	คณะมนุษยศาสตร์	ผศ.ศิริวัจน์ สุทธิกิจบรร
NU-มน-06-124	โครงการเตรียมความพร้อมสอบวัดระดับภาษาเกาหลี	✓					1	1	2		1	15,000	- ผู้เข้าร่วมโครงการมีความรู้เกี่ยวกับการสอบวัดระดับภาษาเกาหลี TOPIK I อยู่ในระดับดี - นิสิตมีความพึงพอใจในการเข้าร่วมโครงการ อยู่ในระดับดี	1. นิสิตเข้าสอบวัดระดับภาษาเกาหลี TOPIK I 2. ผู้เข้าร่วมโครงการสามารถนำความรู้ที่ได้มาใช้ในการสอบวัดระดับภาษาเกาหลีเพื่อยื่นศึกษาต่อระดับอุดมศึกษา	ไม่มี	50	9	1	60			พ.ย.67/ก.พ.-มี.ค.68	คณะมนุษยศาสตร์	อ.ศศิวรรณ นาคคง อ.ธนัชพร บุรภิรมย์
NU-มน-06-125	โครงการเรียนรู้วัฒนธรรมเกาหลี	✓					1	1	2		1	10,000	- นิสิตและผู้สนใจได้นำความรู้ทางวิชาการที่ได้ไปใช้ให้เกิดประโยชน์ต่อสังคม อยู่ในระดับดี - นิสิตและผู้สนใจมีความพึงพอใจในการจัดโครงการในภาพรวม อยู่ในระดับดี - ผู้เข้าร่วมกิจกรรมมีความเข้าใจเกี่ยวกับสังคม วัฒนธรรมเกาหลีและภาษาเกาหลีในชีวิตประจำวันมากขึ้น	อาจารย์สาขาวิชาภาษาเกาหลี ได้นำองค์ความรู้ด้านภาษาเกาหลีเผยแพร่สู่สังคมผ่านการสอนภาษาให้แก่ผู้สนใจโดยบริการวิชาการ	ไม่มี	40	3	1				ม.ค.-ก.พ.68	คณะมนุษยศาสตร์	อ.พูนิดา สิงหนะ
สาขาวิชาภาษาจีน																								
NU-มน-06-126	โครงการประเมินคุณภาพภายใน ระดับหลักสูตร	✓					1	1	4		1	18,000	- หลักสูตรฯ มีรายงานผลการบริการจัดการของคณะตามเกณฑ์การประกันคุณภาพการศึกษา - หลักสูตรมีผลประเมินผ่านในองค์ประกอบที่ 1 และการดำเนินงานของหลักสูตรโดยเฉลี่ยอยู่ระดับ 3	หลักสูตรฯ มีผลประเมินผ่านตามเกณฑ์การประกันคุณภาพการศึกษาดีขึ้นกว่าปีที่ผ่านมา	ไม่มี		8		3			ก.ค.-68	คณะมนุษยศาสตร์	ดร.ศิริวัจน์ กิตติจารุจร/ สุชัช ธีมศรีตระกูล
โครงการบริการวิชาการ																								
NU-มน-06-127	โครงการจัดสอบวัดระดับภาษาจีน (HSK)						3	5	1		1	0	- นิสิตเอกจีน ม.นเรศวร เข้าร่วมการสอบที่สนามสอบนี้ ไม่น้อยกว่าร้อยละ 80 (จากจำนวนที่ระบุไว้) - เป็นศูนย์สอบวัดระดับภาษาจีนที่อำนวยความสะดวก	ผู้สอบสามารถนำผลสอบไปใช้เป็นหลักฐานในการศึกษาต่อและสมัครขอทุนการศึกษาได้	ผู้สอบมีรายจ่ายในการเข้ารับสอบวัดระดับภาษาจีนลดลง	60			60			ก.ค.-68	คณะมนุษยศาสตร์	ผศ.ดร.ชวนพิศ เทียมทัน / ผศ.ดร.ภูริวรรณ วรรณาสาน
NU-มน-06-128	โครงการอบรมให้ความรู้เกี่ยวกับการสอบวัดระดับภาษาจีน (HSK) สำเร็จ						3	5	1		1	0	- ผู้เข้าร่วมโครงการ ไม่น้อยกว่าร้อยละ 80 - ผู้เข้าร่วมโครงการมีความรู้ในระดับดี (3.51) ขึ้นไป	- ผู้เข้าร่วมโครงการสามารถนำความรู้มาปรับใช้ในการสอบได้	ผู้อบรมมีรายจ่ายในการเข้ารับอบรมความรู้เกี่ยวกับการสอบวัดระดับภาษาจีนลดลง				30			มิ.ย.-ก.ค.68	คณะมนุษยศาสตร์	ผศ.ดร.ชวนพิศ เทียมทัน / Mr.Tan Zhengrong
โครงการพัฒนานิสิตด้านวิชาการและทักษะการเรียนรู้																								
NU-มน-06-129	โครงการเตรียมความพร้อมสำหรับนิสิตใหม่	✓										29,000	- ผู้เข้าร่วมโครงการได้รับความรู้ ทักษะ ในการเรียนภาษาจีนระดับดี (3.51)	1. ผู้เข้าร่วมสามารถนำความรู้มาปรับใช้ในการเรียนได้	ไม่มี	131	10	1	1			ส.ค.-68	คณะมนุษยศาสตร์	ผศ.ดร.โรจน์ โสภ / ดร.จิราวุฒิน สวัสดิ์พิชญ์กุล
NU-มน-06-130	โครงการการทำสื่อการตลาดออนไลน์ Social Media Marketing สุดลาดชัน	✓					1	1	2		1	25,000	- ผู้เข้าร่วมโครงการได้รับความรู้ ทักษะ และแนวทางที่จำเป็นสำหรับการทำงาน ในระดับดี (3.51)	1. ผู้เข้าร่วมสามารถนำความรู้มาปรับใช้ในการทำงานได้	ไม่มี	90	3	1	1			ก.พ.-68	คณะมนุษยศาสตร์	ดร.จิราวุฒิน สวัสดิ์พิชญ์กุล
NU-มน-06-131	โครงการอบรมการแปลและการล่ามภาษาจีน	✓					1	1	2		1	37,000	- ผู้เข้าร่วมโครงการได้รับความรู้ ทักษะ และแนวทางที่จำเป็นสำหรับการทำงาน ในระดับดี (3.51)	1. ผู้เข้าร่วมสามารถนำความรู้มาปรับใช้ในการทำงานได้	ไม่มี	90	2	1	2			ก.พ.-68	คณะมนุษยศาสตร์	ผศ.ดร.ภูริวรรณ วรรณาสาน / ดร.ชนัญญา พงษ์ทอง

ลำดับ	โครงการ	ประเภทโครงการ										จำนวนเงิน	เป้าหมายการดำเนินงาน			กลุ่มเป้าหมาย (ระบุกลุ่มเป้าหมายและจำนวน) (17)						ระบุ วัน เดือน ปี ที่ ดำเนินโครงการ	สถานที่ดำเนินการ	ผู้รับผิดชอบโครงการ	
		งานประจำ					งานยุทธศาสตร์						ผลผลิต (Outputs)	ผลลัพธ์ (Outcomes)	ผลกระทบทางเศรษฐกิจ และสังคม (SROI) (ถ้ามี)										
		พันธกิจมหาวิทยาลัย					แผนยุทธศาสตร์มหาวิทยาลัย																		
		ผลิตบัณฑิต	วิจัย	บริการวิชาการ	ทำนุบำรุง ศิลปวัฒนธรรม	บริหาร จัดการ	ยุทธ ศาสตร์	SO	ลำดับที่ KPIs	ลำดับที่รายการข้อมูล (Common Data)	แผนยุทธศาสตร์ คณะมนุษยศาสตร์														
(3)	(4)	(5)	(6)	(7)	(8)	(9)	(10)	(11)	(12)	(13)	(14)	(15)	(16)	นิสิต	สายวิชาการ	สายสนับสนุน	บุคลากรนอก	ศิษย์เก่า	อื่นๆ	(18)	(19)	(20)			
NU-มน-06-132	โครงการเตรียมความพร้อมสู่อาชีพสำหรับนิสิตก่อนฝึกงาน	✓					1	1	2	1		40,000	ผู้เข้าร่วมโครงการได้รับความรู้ ทักษะ และแนวทางที่จำเป็นสำหรับ การทำงาน ในระดับดี (3.51)	1. ผู้เข้าร่วมสามารถนำความรู้ มาปรับใช้ในการทำงานได้	ไม่มี	25	10	1	1				ค.ศ.67	คณะมนุษยศาสตร์	ดร.ชนัญญา พวงทอง/ ผศ.ดร.สุวิวัฒน์ วราวุธสัน
NU-มน-06-133	โครงการเข้าร่วมการแข่งขันทางวิชาการ	✓					1	1	2	1		40,000	1. นิสิตได้มีประสบการณ์ทดสอบ ความรู้ภาษาจีนกับสถาบันอื่น ๆ อย่างน้อยปีละ 1 ครั้ง 2. นิสิตได้เสริมสร้างความมั่นใจ ปฏิภาณไหวพริบ การตัดสินใจ การ แก้ปัญหาเฉพาะหน้า และได้เปิดโลกทัศน์จากการเข้าร่วมกิจกรรม อยู่ใน ระดับดี 3.51	1. ผู้เข้าร่วมสามารถนำความรู้ มาใช้ในการพัฒนาตนเองใน อนาคตได้	ไม่มี	3	8					ธ.ค.67/มิ.ย.68	จ.เชียงใหม่/กทม.	อาจารย์อำไพพอยู่ จิราพงษ์ / Mr.Yang Bo	
NU-มน-06-134	โครงการศึกษาดูงาน	✓										50,000	ผู้เข้าร่วมโครงการได้รับการพัฒนา ทักษะภาษาจีนด้านสำเนียงและการแปล ในระดับดี	1. ผู้เข้าร่วมสามารถนำความรู้ มาใช้ในการพัฒนาตนเองใน อนาคตได้	ไม่มี	50	10					ก.พ.-68	จนครสวรรค์	ดร.ศิริวัฒน์ กิตติจารุขจร / อาจารย์อำไพพอยู่ จิราพงษ์	
	โครงการทำนุบำรุงศิลปวัฒนธรรม																								
NU-มน-06-135	โครงการเผยแพร่วัฒนธรรมไทยด้วยภาษาจีน				✓							15,500	1. นิสิตได้มีประสบการณ์ทดสอบ ความรู้ภาษาจีน อย่างน้อยปีละ 1 ครั้ง 2. นิสิตได้เสริมสร้างความมั่นใจ ปฏิภาณไหวพริบ การตัดสินใจ การ แก้ปัญหาเฉพาะหน้า และได้เปิดโลกทัศน์จากการเข้าร่วมกิจกรรม อยู่ใน ระดับดี	1. นิสิตสามารถถ่ายทอด องค์ความรู้ความเป็นวัฒนธรรม ประจำท้องถิ่นของไทยออกมา เป็นภาษาจีนได้	ไม่มี	80	10	1				ก.พ.-68	คณะมนุษยศาสตร์	ดร.อมรัตน์ เนตรธัญญารักษ์/ ดร.ศิริวัฒน์ กิตติจารุขจร	
	สาขาวิชาภาษาพม่า																								
	โครงการประเมินคุณภาพภายใน ระดับหลักสูตร																								
NU-มน-06-136	โครงการประเมินคุณภาพการศึกษาภายใน หลักสูตร ศ.บ.พม่า ศึกษา	✓					1	1	4	1	1.2.1	18,000	- หลักสูตรฯ มีรายงานผลการบริการ จัดการของคณะตามเกณฑ์การ ประเมินคุณภาพการศึกษา - หลักสูตรมีผลประเมินผ่านใน องค์ประกอบที่ 1 และการดำเนินงาน ของหลักสูตรโดยเฉลี่ยอยู่ระดับ 3	หลักสูตรฯ มีผลประเมินผ่าน ตามเกณฑ์การประกันคุณภาพ การศึกษาที่ดีขึ้นกว่าปีที่ผ่านมา	ไม่มี	7	5		3			มิ.ย - ส.ค.68	คณะมนุษยศาสตร์	ประธานหลักสูตรฯ	
	โครงการบริการวิชาการ																								
NU-มน-06-137	โครงการบริการวิชาการด้านภาษาพม่า						3	5	1	1		0	1) ครูผู้สอนภาษาพม่าได้รับความรู้ ทักษะและแนวคิดในการสอน 2) ความพึงพอใจด้านความรู้และ ประโยชน์จากกิจกรรม ไม่น้อยกว่า ร้อยละ 80 3) ผู้เข้าร่วมโครงการไม่น้อยกว่าร้อย ละ 80 ของเป้าหมายที่ตั้งไว้ 4) ชุมชนสามารถนำความรู้ที่ได้ไปใช้ ประโยชน์และพัฒนาต่อยอดได้ ไม่น้อยกว่าร้อยละ 80	- ครูผู้สอนภาษาพม่าสามารถ นำความรู้ภาษาพม่าไปใช้ในการ ออกแบบการจัดการเรียนการ สอนได้อย่างเป็นระบบ - ชุมชนมีองค์ความรู้ที่สามารถ นำไปพัฒนาต่อยอดได้	จำนวนนักเรียนจาก โรงเรียนที่มีครูผู้สอนภาษา พม่าเข้าร่วมกิจกรรมการ อบรม สมัครเข้าศึกษาต่อ ในหลักสูตร ศ.บ. พม่า ศึกษา เพิ่มขึ้น	10	1		90			ค.ศ.67 - ก.ย.68	ภายในและภายนอก มหาวิทยาลัย	อ.สุนันทา เทศสุข	
	โครงการพัฒนานิสิตด้านวิชาการและทักษะการเรียนรู้																								
NU-มน-06-138	โครงการพัฒนาศักยภาพภาษาพม่าด้านการอ่านและการแปล	✓					1	1	2	1		60,000	1) นิสิตมีทักษะความรู้ด้านการ แปลภาษาพม่าเพิ่มขึ้น ร้อยละ 80	ผลคะแนนการสอบกลางภาคใน รายวิชาการแปลภาษาพม่าของ นิสิตที่เข้าร่วมกิจกรรม ผ่าน เกณฑ์ ไม่น้อยกว่าร้อยละ 60	ไม่มี	23	2					ม.ค. 68 และ ก.ค. 68	มหาวิทยาลัยนเรศวร	อ.สุนันทา เทศสุข	
NU-มน-06-139	โครงการสัมมนาหลังฝึกงาน/สหกิจศึกษา	✓					1	1	2	1		5,000	- นิสิตได้รับความรู้เรื่องแนวทางการ ฝึกปฏิบัติ สหกิจเพิ่มขึ้นในระดับดี (3.51)	1. เป็นแนวทางในการเตรียมฝึก ปฏิบัติสหกิจและเป็นการ แลกเปลี่ยนประสบการณ์การฝึก ปฏิบัติสหกิจศึกษาของนิสิตรุ่น ต่อไป	ไม่มี	30	5	1				มิ.ค.68	คณะมนุษยศาสตร์	อ.กฤษณะ โชติสุทธิ	
NU-มน-06-140	โครงการเตรียมความพร้อมนิสิต	✓										5,000	- นิสิตได้รับความรู้ภาษาพม่าพื้นฐาน เพิ่มขึ้นในระดับดี (3.51) - นิสิตเข้าใจในเส้นทางอาชีพของ หลักสูตรพม่าศึกษาและเกิดแรงจูงใจ ในการเรียนมากขึ้น ในระดับดี (3.51) - นิสิตได้รับแนวทางการใช้ชีวิตใน มหาวิทยาลัยเพิ่มขึ้น อยู่ในระดับดี (3.51)	- นิสิตสามารถนำความรู้ภาษา พม่าพื้นฐานไปต่อยอด กับการเรียนรู้ในชั้นเรียนได้ รวม ไปถึงมีแรงจูงใจในการเรียนและ มองเห็นแนวทางของการ ประกอบอาชีพในอนาคต	ไม่มี	40	2					มิ.ย.68	คณะมนุษยศาสตร์	อ.วทีญญา พิททอง	
NU-มน-06-141	โครงการเรียนรู้ภาษาและวัฒนธรรมพม่า	✓					1	1	2	1		55,200	- นิสิตจัดทำชิ้นงานจากโครงการ เรียนรู้ภาษาและวัฒนธรรม อย่างน้อย 3 ชิ้นงาน - นิสิตได้สืบสานองค์ความรู้ทาง ภาษาและวัฒนธรรมพม่าและ/หรือ กลุ่มชาติพันธุ์ในพม่า	- นิสิตได้เรียนรู้ภาษาและ วัฒนธรรมพม่ารวมถึงภาษาและ วัฒนธรรมของกลุ่มชาติพันธุ์ใน พม่า และสืบสานองค์ความรู้ ภาษาและวัฒนธรรมพม่าและ/ หรือกลุ่มชาติพันธุ์ในพม่า	ไม่มี	40	1					มิ.ย.68	ภายในและภายนอก มหาวิทยาลัย	อ.วทีญญา พิททอง/ อ.วิจิตร ศรีเสถียร	

ลำดับ	โครงการ	ประเภทโครงการ										จำนวนเงิน	เป้าหมายการดำเนินงาน			กลุ่มเป้าหมาย (ระบุกลุ่มเป้าหมายและจำนวน) (17)						ระบุ วัน เดือน ปี ที่ ดำเนินโครงการ	สถานที่ดำเนินการ	ผู้รับผิดชอบโครงการ				
		งานประจำ					งานยุทธศาสตร์						ผลผลิต (Outputs)	ผลลัพธ์ (Outcomes)	ผลกระทบต่อเศรษฐกิจ และสังคม (SROI) (ถ้ามี)													
		พันธกิจมหาวิทยาลัย					แผนยุทธศาสตร์มหาวิทยาลัย																					
		ผลิตบัณฑิต	วิจัย	บริการวิชาการ	ทำนุบำรุง ศิลปวัฒนธรรม	บริหาร จัดการ	ยุทธ ศาสตร์	SO	ลำดับที่ KPIs	ลำดับที่รายการข้อมูล (Common Data)	คณะมนุษยศาสตร์					นิสิต	สายวิชาการ	สายสนับสนุน	บุคลากร	ศิษย์เก่า	อื่นๆ							
(3)	(4)	(5)	(6)	(7)	(8)	(9)	(10)	(11)	(12)	(13)	(14)	(15)	(16)	นิสิต	สายวิชาการ	สายสนับสนุน	บุคลากร	ศิษย์เก่า	อื่นๆ	(18)	(19)	(20)						
NU-มน-06-142	โครงการเตรียมความพร้อมนิสิตก่อนฝึกงาน	✓					1	1	2	1		20,000	1) นิสิตได้รับความรู้เกี่ยวกับทักษะที่จำเป็นในการทำงาน 2) ความพึงพอใจของนิสิตที่ได้รับการเตรียมความพร้อมในการฝึกสหกิจศึกษา และฝึกงาน ร้อยละ 80 ขึ้นไป	- นิสิตฝึกงานได้รับผลประเมินการปฏิบัติงาน โดยสถานประกอบการ 40 % ขึ้นไป (จากคะแนนเต็ม 50 %) - นิสิตฝึกงานทั้งหมด - นิสิตฝึกสหกิจศึกษาได้รับผลประเมินการปฏิบัติงานสหกิจศึกษา โดยสถานประกอบการ 30 % ขึ้นไป (จากคะแนนเต็ม 40 %) - นิสิตฝึกสหกิจศึกษาได้รับผลประเมินการปฏิบัติงานสหกิจศึกษา โดยสถานประกอบการ 30 % ขึ้นไป (จากคะแนนเต็ม 40 %) - นิสิตฝึกสหกิจศึกษาได้รับผลประเมินการปฏิบัติงานสหกิจศึกษา โดยสถานประกอบการ 30 % ขึ้นไป (จากคะแนนเต็ม 40 %) - นิสิตฝึกสหกิจศึกษาได้รับผลประเมินการปฏิบัติงานสหกิจศึกษา โดยสถานประกอบการ 30 % ขึ้นไป (จากคะแนนเต็ม 40 %) - นิสิตฝึกสหกิจศึกษาได้รับผลประเมินการปฏิบัติงานสหกิจศึกษา โดยสถานประกอบการ 30 % ขึ้นไป (จากคะแนนเต็ม 40 %)	ไม่มี	22	3									ส.ค.68	คณะมนุษยศาสตร์	อ.สุนันทา เกศสุข
ภาควิชาศิลปะการแสดง																												
NU-มน-07-143	โครงการพัฒนาศูนย์และกลไกการบริหารหลักสูตร	✓										5,000	- ภาควิชา มีรายงานผลการบริการจัดการของหลักสูตร ตามเกณฑ์การประกันคุณภาพการศึกษา	- ภาควิชา มีผลประเมินผ่านตามเกณฑ์การประกันคุณภาพการศึกษาที่ดีขึ้น	ไม่มี		6	1	1					ม.ค.-ก.ย.68	พื้นที่ใกล้เคียงจังหวัด พิษณุโลก	ดร.อุบลวรรณ ไตรวยพร		
NU-มน-07-144	โครงการพัฒนาบุคลากรสายวิชาการ											25,000	ผู้เข้าร่วมโครงการได้รับความรู้เกี่ยวกับข้อกำหนดตำแหน่งทางวิชาการในระดับมาก (ไม่ต่ำกว่า 3.51)	1. ผู้เข้าร่วมอบรมมีความรู้และเข้าใจเกี่ยวกับการขอตำแหน่งตำแหน่งทางวิชาการ 2. บุคลากรสายวิชาการสามารถวางแผนการจัดทำผลงานทางวิชาการเพื่อขอตำแหน่งทางวิชาการได้ 3. บุคลากรสายวิชาการ ยื่นเสนอขอตำแหน่งตำแหน่งทางวิชาการในรอบปีถัดไป	ไม่มี		7	1	1					เม.ย.-ก.ค.68	พื้นที่ใกล้เคียงจังหวัด พิษณุโลก	รศ.ประภาศรี ศรีประดิษฐ์		
NU-มน-07-145	โครงการประเมินคุณภาพภายใน ระดับหลักสูตร	✓					1	1	4	1	1.2.1	18,000	มีรายงานผลการบริการจัดการของคณะตามเกณฑ์การประกันคุณภาพการศึกษา AUN-QA Version 4.0 ครบทั้ง 8 หมวด	หลักสูตรมีผลประเมินผ่านตามเกณฑ์การประกันคุณภาพการศึกษาเพิ่มขึ้นกว่าปีที่ผ่านมา	ไม่มี		6	1	3					ก.ค.-ส.ค.68	คณะมนุษยศาสตร์	ดร.อุบลวรรณ ไตรวยพร/ น.ส.สุชี อิ่มศรีตระกูล		
NU-มน-07-146	โครงการส่งเสริมการวิจัยทางศิลปะการแสดง		✓									10,000	1. นิสิตสามารถนำความรู้มาใช้กับการเรียนได้ อยู่ในระดับดี 2. นิสิตได้ฝึกทักษะและเพิ่มพูนความรู้ทางด้านนาฏศิลป์ร่วมสมัยและการออกแบบนาฏศิลป์ อยู่ในระดับดี 3. นิสิตได้ฝึกทักษะและเพิ่มพูนความรู้ทางด้านนาฏศิลป์พื้นบ้านและภูมิปัญญาท้องถิ่น เพื่อนำมาบูรณาการและการออกแบบนาฏศิลป์ อยู่ในระดับดี	1. นิสิตสามารถใช้ความรู้ที่ได้รับกับการเรียนได้ 2. มีงานสร้างสรรค์และนวัตกรรมทางด้านการแสดง	ไม่มี	71	5							มิ.ย.-ก.ย.68	มหาวิทยาลัยนครสวรรค์ หรือจังหวัดใกล้เคียง	อาจารย์รัชตาร สุกโต		
NU-มน-07-147	โครงการส่งเสริมการสร้างสรรค์นวัตกรรมทางด้านศิลปะการแสดง		✓				1	2	3	4		18,000	1. นิสิตสามารถนำความรู้มาใช้กับการเรียนได้ อยู่ในระดับดี 2. นิสิตได้ฝึกทักษะและเพิ่มพูนความรู้ทางด้านนาฏศิลป์ร่วมสมัยและการออกแบบนาฏศิลป์ ที่บูรณาการกับศาสตร์แขนงต่าง ๆ อยู่ในระดับดี 3. นิสิตสามารถบูรณาการองค์ความรู้แบบข้ามศาสตร์เพื่อสร้างงานทางด้านศิลปะการแสดงได้ในระดับดี	นิสิตสามารถใช้ความรู้ที่ได้รับกับการเรียนได้	ไม่มี	71	2							มี.ค.-เม.ย.68	คณะมนุษยศาสตร์ และอุทยานประวัติศาสตร์จังหวัด อุทัย หรือพื้นที่อื่น ๆ	ดร.ณัฐวัฒน์ สิทธิ/ ดร.อุบลวรรณ ไตรวยพร		
NU-มน-07-148	โครงการบริการวิชาการทางด้านนาฏศิลป์ไทยแก่หน่วยงานภายในและภายนอก						3	5	1	1		0	ได้เครือข่ายความร่วมมือกับหน่วยงานภายใน และภายนอกมหาวิทยาลัย อย่างน้อย 3 หน่วยงาน - หน่วยงานที่ขอรับบริการ มีความพึงพอใจ อยู่ในระดับดี	มีเครือข่ายความร่วมมือกับหน่วยงานภายใน และภายนอกมหาวิทยาลัย	รายได้จากการให้บริการวิชาการ	50	6							ค.ค.67-ก.ย.68	สถานที่ที่จัดงานของแต่ละหน่วยงานที่ขอสนับสนุน ศิลปะการแสดง	หัวหน้าภาควิชาศิลปะการแสดง		
NU-มน-07-149	โครงการบริการทางด้านศิลปะการแสดงแก่บุคคลที่สนใจ						3	6	1	2		0	1. ได้รับความรู้และทักษะถูกต้องตามการจัดแสดง ไม่น้อยกว่าร้อยละ 80 2. สามารถนำความรู้ไปใช้ประโยชน์ทางการศึกษา ไม่น้อยกว่าร้อยละ 80	เชื่อมโยงการให้บริการวิชาการเข้ากับการจัดการเรียนการสอน การทำนุบำรุงศิลปวัฒนธรรม การพัฒนา นิสิต และการทำวิจัย	รายได้จากการให้บริการวิชาการ	20	8		20					ค.ค.67-ก.ย.68	คณะมนุษยศาสตร์ มหาวิทยาลัยนครสวรรค์ หรือพื้นที่ภายในจังหวัดพิษณุโลก	ดร.รุ่งนภา อิมภุม		

ลำดับ	โครงการ	ประเภทโครงการ										จำนวนเงิน	เป้าหมายการดำเนินงาน			กลุ่มเป้าหมาย (ระบุกลุ่มเป้าหมายและจำนวน) (17)						ระบุ วัน เดือน ปี ที่ ดำเนินโครงการ	สถานที่ดำเนินการ	ผู้รับผิดชอบโครงการ										
		งานประจำ					งานยุทธศาสตร์				แผนยุทธศาสตร์ คณะมนุษยศาสตร์		ผลผลิต (Outputs)	ผลลัพธ์ (Outcomes)	ผลกระทบทางเศรษฐกิจ และสังคม (SROI) (ถ้ามี)																			
		พันธกิจมหาวิทยาลัย					แผนยุทธศาสตร์มหาวิทยาลัย																											
		ผลิตบัณฑิต	วิจัย	บริการวิชาการ	ทำนุบำรุง ศิลปวัฒนธรรม	บริหารจัดการ	ยุทธศาสตร์	SO	ลำดับที่ KPIs	ลำดับที่รายการข้อมูล (Common Data)						นิสิต	สายวิชาการ	สายสนับสนุน	บุคลากร	ศิษย์เก่า	อื่นๆ													
(3)	(4)	(5)	(6)	(7)	(8)	(9)	(10)	(11)	(12)	(13)	(14)	(15)	(16)	(17)	(18)	(19)	(20)																	
NU-มน-08-159	โครงการพัฒนาศักยภาพบุคลากรภาควิชาดนตรี					✓						5,000	ผู้เข้าร่วมโครงการได้รับความรู้เกี่ยวกับการขอตำแหน่งทางวิชาการในระดับมาก (ไม่ต่ำกว่า 3.51)	1. ผู้เข้าร่วมอบรมมีความรู้และเข้าใจเกี่ยวกับการขอตำแหน่งทางวิชาการ 2. บุคลากรสายวิชาการสามารถวางแผนการจัดทำผลงานทางวิชาการเพื่อขอตำแหน่งทางวิชาการได้ 3. บุคลากรสายวิชาการอื่นเสนอขอตำแหน่งทางวิชาการในรอบปีถัดไป	ไม่มี		15		1					เม.ย.-มิ.ย.68	พื้นที่ใกล้เคียงจังหวัดพิษณุโลก	ผศ.ดร.วิชญ์ บุญรอด								
	โครงการพัฒนาและบริหารหลักสูตร																																	
NU-มน-08-160	โครงการบริหารจัดการหลักสูตรภาควิชาดนตรี	✓										5,000	- ได้พัฒนาปรับปรุงหลักสูตร ระดับปริญญาตรี - ได้พัฒนาปรับปรุงหลักสูตร ระดับปริญญาตรี ตามวงรอบการผลิตบัณฑิตผ่านกรรมการผู้ทรงคุณวุฒิ - วิชาเอกหลักสูตรและหลักสูตรมีคุณภาพเป็นไปตามเกณฑ์มาตรฐานหลักสูตร	มีหลักสูตร ระดับปริญญาตรี ที่ได้รับการพัฒนาปรับปรุงตามวงรอบการผลิตบัณฑิตเป็นไปตามเกณฑ์มาตรฐานหลักสูตร	ไม่มี		15	1	1					เม.ย.-ก.ย. 68	คณะมนุษยศาสตร์	ผศ.ดร.วิชญ์ บุญรอด								
NU-มน-08-161	โครงการสร้างความร่วมมือทางวิชาการในระดับนานาชาติ	✓										12,000	- มีกิจกรรมแลกเปลี่ยนทางองค์ความรู้และศิลปวัฒนธรรม อย่างน้อย 1 ครั้ง/ปี - มีเครือข่ายความร่วมมือทางด้านดนตรีในระดับนานาชาติอย่างน้อย 1 สถาบัน	1. มีเครือข่ายความร่วมมือทางวิชาการดนตรีในระดับนานาชาติ	ไม่มี		15	1	1					เม.ย.-ก.ย. 68	ภายนอกมหาวิทยาลัย	ผศ.ดร.วิชญ์ บุญรอด/ ผศ.ดร.วรารณ ใจดีชู								
	โครงการประเมินคุณภาพภายใน ระดับหลักสูตร																																	
NU-มน-08-162	โครงการประเมินคุณภาพการศึกษาภายใน หลักสูตรดุริยางคศาสตร์บัณฑิต	✓					1	1	4	1	1.2.1	18,000	- สาขาวิชา มีรายงานผลการบริการจัดการของคณะตามเกณฑ์การประกันคุณภาพการศึกษา AUN-QA Version 4.0 ครบทั้ง 8 หมวด	หลักสูตร มีผลประเมินตามเกณฑ์การประกันคุณภาพการศึกษาที่เพิ่มขึ้นกว่าปีที่ผ่านมา	ไม่มี		15	2	3					ก.ค.-ก.ย. 68	คณะมนุษยศาสตร์	ประธานหลักสูตร/ คุณสุชี สิมศิริตระกูล								
NU-มน-08-163	โครงการประเมินคุณภาพการศึกษาภายใน หลักสูตรโท-เอก																																	
	กิจกรรมที่ 1 ประเมินคุณภาพการศึกษาภายใน หลักสูตรดุริยางคศาสตร์มหาบัณฑิต	✓					1	1	4	1	1.2.1	12,000	- หลักสูตรฯ มีรายงานผลการบริการจัดการของคณะตามเกณฑ์การประกันคุณภาพการศึกษา - หลักสูตรมีผลประเมินภายในองค์ประกอบที่ 1 และการดำเนินงานของหลักสูตรโดยเฉลี่ยอยู่ระดับ 3	หลักสูตรฯ มีผลประเมินตามเกณฑ์การประกันคุณภาพการศึกษาที่เพิ่มขึ้นกว่าปีที่ผ่านมา	ไม่มี		5	1	3					ส.ค.-ก.ย. 68	คณะมนุษยศาสตร์	ประธานหลักสูตร/ คุณสุชี สิมศิริตระกูล								
	กิจกรรมที่ 2 ประเมินคุณภาพการศึกษาภายใน หลักสูตรปริญญาศึกษบัณฑิต	✓					1	1	4	1	1.2.1	12,000	- หลักสูตรฯ มีรายงานผลการบริการจัดการของคณะตามเกณฑ์การประกันคุณภาพการศึกษา - หลักสูตรมีผลประเมินภายในองค์ประกอบที่ 1 และการดำเนินงานของหลักสูตรโดยเฉลี่ยอยู่ระดับ 3	หลักสูตรฯ มีผลประเมินตามเกณฑ์การประกันคุณภาพการศึกษาที่เพิ่มขึ้นกว่าปีที่ผ่านมา	ไม่มี		5	1	3					ส.ค.-ก.ย. 68	คณะมนุษยศาสตร์	ประธานหลักสูตร/ คุณสุชี สิมศิริตระกูล								
	โครงการส่งเสริมและพัฒนางานวิจัย																																	
NU-มน-08-164	โครงการ ACTION ครั้งที่ 4		✓									20,000	- มีเวทีแสดงผลงานวิชาการและผลงานสร้างสรรค์ด้านดนตรี - ผู้เข้าร่วมโครงการได้รับความรู้จากการแสดงปาฐกถาพิเศษ ไม่น้อยกว่าร้อยละ 80	นิสิตได้เผยแพร่ผลงานวิชาการและผลงานสร้างสรรค์ด้านดนตรี	ไม่มี		10	5						มี.ค.-พ.ค.68	มหาวิทยาลัยขอนแก่น	ผศ.ดร.วิชญ์ บุญรอด/ ผศ.ดร.วรารณ ใจดีชู								
	โครงการบริการวิชาการ																																	
NU-มน-08-165	โครงการ NU MUSIC SERIES (6 ครั้ง)						3	5	1	1		0	- ผู้เข้าร่วมโครงการได้รับ ความรู้จากการเสวนาทางด้านดนตรี ไม่น้อยกว่าร้อยละ 80	ผู้เข้าร่วมโครงการได้พัฒนาต่อยอดองค์ความรู้และยกระดับรูปแบบการจัดการเรียนการสอน การวิจัย และการสร้างสรรค์ทางด้านดนตรี	ไม่มี		20	5		20				ม.ค.-ส.ค.68	ออนไลน์	หัวหน้าภาควิชาดนตรี/ รศ.ดร.ธรรต อัมโร								
NU-มน-08-166	โครงการดนตรีสำหรับเด็ก (2 ครั้ง)						3	5	1	1		1,500	- ได้รับความรู้ด้านดนตรีไปใช้ให้เกิดประโยชน์ต่อสังคม ไม่น้อยกว่าร้อยละ 80 - เด็กได้รับความบันเทิงและพึงพอใจในการเข้าร่วมโครงการ ไม่น้อยกว่าร้อยละ 80	ผู้เข้าร่วมโครงการเกิดความบันเทิง ผ่อนคลาย	ไม่มี		40	10		20				พ.ค. - ส.ค. 68	ภายนอกคณะมนุษยศาสตร์	รศ.ดร.ณัฐนิช นักปี/ ผศ.ดร.ศศิณัฐ พงษ์นิล								
NU-มน-08-167	โครงการดนตรีเพื่อผู้ป่วยและบุคลากรทางการแพทย์ (2 ครั้ง)						3	5	1	1		1,500	- ได้รับความรู้ด้านดนตรีไปใช้ให้เกิดประโยชน์ต่อสังคม ไม่น้อยกว่าร้อยละ 80 - เด็กได้รับความบันเทิงและพึงพอใจในการเข้าร่วมโครงการ ไม่น้อยกว่าร้อยละ 80	ผู้เข้าร่วมโครงการเกิดความบันเทิง ผ่อนคลาย	ไม่มี		50	15		20				ค.ค.-ธ.ค. 67/ม.ย.-มิ.ย.68	รพม.มหาวิทยาลัยนเรศวร	ดร.วรชาติ กิจเจริญ/ ผ.ว.ที่ ร.ศ.ดร.โสภณ สวรรณ์								

ลำดับ	โครงการ	ประเภทโครงการ										จำนวนเงิน	เป้าหมายการดำเนินงาน			กลุ่มเป้าหมาย (ระบุกลุ่มเป้าหมายและจำนวน) (17)						ระบุ วัน เดือน ปี ที่ ดำเนินโครงการ	สถานที่ดำเนินการ	ผู้รับผิดชอบโครงการ	
		งานประจำ					งานยุทธศาสตร์						ผลผลิต (Outputs)	ผลลัพธ์ (Outcomes)	ผลกระทบทางเศรษฐกิจ และสังคม (SROI) (ถ้ามี)										
		พันธกิจมหาวิทยาลัย					แผนยุทธศาสตร์มหาวิทยาลัย																		
		ผลิตบัณฑิต	วิจัย	บริการวิชาการ	ทำนุบำรุง ศิลปวัฒนธรรม	บริหาร จัดการ	ยุทธ ศาสตร์	SO	ลำดับที่ KPIs	ลำดับที่รายการข้อมูล (Common Data)	คณะมนุษยศาสตร์														
(3)	(4)	(5)	(6)	(7)	(8)	(9)	(10)	(11)	(12)	(13)	(14)	(15)	(16)	นิสิต	สายวิชาการ	สายสนับสนุน	บุคลากรนอก	ศิษย์เก่า	อื่นๆ	(18)	(19)	(20)			
NU-มน-08-168	โครงการดนตรีวิชาการสัญจร						3	5	1	1		20,000	ได้ประชาสัมพันธ์ภาควิชาดนตรี คณะมนุษยศาสตร์ มหาวิทยาลัย นครสวรรค์	ผู้เข้าร่วมโครงการได้รับความรู้ สามารถนำมาใช้ใน ชีวิตประจำวันได้	ไม่มี	50	10	1	50				พ.ย.-ธ.ค.67/ก.ค.-ก.ย.68	โรงเรียนหรือ สถานศึกษาในเขต ภาคเหนือตอนล่าง	ผศ.ว่าที่ ร.ต.ดร.โสภณ ลาวรรณ/ อ.อุษณิษฐ์ ภูมิรัตน์
	โครงการพัฒนานิสิตด้านวิชาการและทักษะการเรียนรู้																								
NU-มน-08-169	โครงการเข้าร่วมแข่งขันทางวิชาการ	✓					1	1		2		20,000	นิสิตได้มีประสบการณ์การแข่งขัน ด้านดนตรีกับสถาบันอื่น ๆ อย่างน้อย ปีละ 2 ครั้ง	ผู้เข้าร่วมสามารถนำความรู้มาใช้ ในการพัฒนาตนเองในอนาคตได้	ไม่มี	8	2						ต.ค. 67-ก.ย. 68	ภายนอกคณะ มนุษยศาสตร์	ผศ.บุษรี สุขปาน/ ดร.พิริยาภรณ์ เลขธรากร
NU-มน-08-170	โครงการถ่ายทอดความรู้และประสบการณ์การทำงานจากศิษย์เก่า	✓					1	1		2		8,000	นิสิตได้รับการชี้แนะแนวทาง เกี่ยวกับการทำงานประกอบอาชีพและ ศึกษาต่อ ร้อยละ 80	นิสิตสามารถนำความรู้ด้าน อาชีพ และการศึกษาต่อมาเป็น ข้อมูลในการตัดสินใจในอนาคต	ไม่มี	40	10	1					มี.ค.-เม.ย.68	คณะมนุษยศาสตร์	ผศ.ดร.วราภรณ์ เขิตชู/ ดร.พิริยาภรณ์ เลขธรากร
NU-มน-08-171	โครงการประกาศเกียรติคุณและบัณฑิตต้นแบบ	✓										1,000	- มีนิสิตระดับปริญญาตรี ระดับ บัณฑิตศึกษา และศิษย์เก่า ได้รับ รางวัล	นิสิตระดับปริญญาตรี ระดับ บัณฑิตศึกษาและศิษย์เก่าเกิด แรงจูงใจในการพัฒนาในด้าน ต่าง ๆ	ไม่มี	40	10		10				เม.ย.-ก.ย. 68	คณะมนุษยศาสตร์	ผศ.ดร.เดช ศรีภมือง
NU-มน-08-172	โครงการสัมมนา/นิสิตก่อน-หลัง ฝึกงาน/สหกิจศึกษา																								
	กิจกรรมที่ 1 สัมมนานิสิตก่อน ฝึกงาน/สหกิจศึกษา	✓					1	1		2		0	- นิสิตนิสิตมีความรู้ ความพร้อมใน การเข้าร่วมฝึกงาน/สหกิจศึกษา ไม่น้อยกว่าร้อยละ 80	นิสิตสามารถนำความรู้มาใช้ใน ประโยชน์ได้ในอนาคต	ไม่มี	41	15	1					พ.ย.-67	คณะมนุษยศาสตร์	ผศ.ดร.วราภรณ์ เขิตชู
	กิจกรรมที่ 2 สัมมนานิสิตหลัง ฝึกงาน/สหกิจศึกษา	✓					1	1		2		0	- นิสิตนิสิตมีความรู้จาก ประสบการณ์การเข้าร่วมฝึกงาน/สห กิจศึกษา ไม่น้อยกว่าร้อยละ 80	นิสิตสามารถนำความรู้มาใช้ใน ประโยชน์ได้ในอนาคต	ไม่มี	41	15	1					เม.ย.-68	คณะมนุษยศาสตร์	ดร.พิริยาภรณ์ เลขธรากร
NU-มน-08-173	โครงการปรับพื้นฐานทางด้านดนตรี	✓					1	1		2		7,000	นิสิตมีความรู้ ความเข้าใจ และมี ความพร้อมในการเรียนรายวิชา ทฤษฎีดนตรีขั้นพื้นฐานและการ ปฏิบัติทักษะทางดนตรีแต่ละประเภท ไม่น้อยกว่าร้อยละ 80	นิสิตสามารถนำความรู้มาใช้ใน ประโยชน์ได้ในอนาคต	ไม่มี	50	10						มี.ย.-ก.ค. 68	คณะมนุษยศาสตร์	อ.ภากร สิทธิพิท/ ผศ.ว่าที่ ร.ต.ดร.โสภณ ลาวรรณ
NU-มน-08-174	โครงการพัฒนาทักษะทางด้านดนตรีตะวันตก	✓					1	1		2		13,000	นิสิตมีความรู้ ความเข้าใจและมี ความรู้ไม่น้อยกว่าร้อยละ 80	นิสิตสามารถนำความรู้มาใช้ใน ประโยชน์ได้ในอนาคต	ไม่มี	50	6	1					ม.ค.-ก.ค.68	คณะมนุษยศาสตร์	ดร.พิริยาภรณ์ เลขธรากร
NU-มน-08-175	โครงการพัฒนาทักษะทางด้านดนตรีไทย	✓					1	1		2		10,000	- นำความรู้ด้านดนตรีไปใช้ให้เกิด ประโยชน์ต่อสังคม	ผู้เข้าร่วมโครงการเกิดความ บันเทิง ผ่อนคลาย	ไม่มี	20	10		30				ต.ค. 67-ส.ค. 68	คณะมนุษยศาสตร์	ผศ.ประชากร ศรีสาคร
NU-มน-08-176	โครงการศึกษาดูงาน ณ สถานประกอบการ	✓					1	1		2		30,000	1. ผู้เข้าร่วมโครงการได้เปิดโลกทัศน์ ทางดนตรีและพัฒนาศักยภาพตาม กระบวนการจัดการเรียนรู้มากขึ้น ไม่ ต่ำกว่าร้อยละ 80	นิสิตสามารถนำความรู้มาใช้ ในอนาคต	ไม่มี	100	15	1					ส.ค.-ก.ย. 68	กรุงเทพมหานคร และพื้นที่จังหวัดอื่น ๆ	อ.อุษณิษฐ์ ภูมิรัตน์/ ผศ.พรชัย ผลนิโคตร
	2. ผู้เข้าร่วมโครงการมีความพึงพอใจ กับกิจกรรมการดูงาน ไม่ต่ำกว่าร้อย ละ 80																								
NU-มน-08-177	โครงการดูวิจัยศาสตร์คอนเสิร์ต	✓										20,000	นิสิตได้แสดงความสามารถในการ แสดงดนตรี และเผยแพร่ผลงานสู่ สาธารณชน	เชื่อมโยงการให้บริการวิชาการ เข้ากับการจัดการเรียนการสอน การทำนุบำรุงศิลปวัฒนธรรม การพัฒนานิสิต และการทำวิจัย	ไม่มี	80	15	1	100				ต.ค.-67	มหาวิทยาลัยนครสวรรค์	ดร.พิริยาภรณ์ เลขธรากร/ ผศ.พรชัย ผลนิโคตร
	ผู้เข้าร่วมชมการแสดงดนตรี มี ความพึงพอใจไม่น้อยกว่าร้อยละ 80																								
	โครงการพัฒนาศักยภาพนิสิตระดับบัณฑิตศึกษา																								
NU-มน-08-178	โครงการนำเสนอผลงานทางด้านดนตรีระดับบัณฑิตศึกษา	✓										20,000	- มีกิจกรรมจัดเตรียมความพร้อม ด้านผลงานทางวิชาการและการแสดง ดนตรีสำหรับแลกเปลี่ยนทางองค์ ความรู้และศิลปวัฒนธรรม	1. ผลงานทางวิชาการและ ผลงานทางดนตรีที่พร้อม นำเสนอและแลกเปลี่ยนทาง ศิลปวัฒนธรรม	ไม่มี		15	1	1				เม.ย.-ก.ย.68	คณะมนุษยศาสตร์	ผศ.ดร.วราภรณ์ เขิตชู
	- มีเครือข่ายความร่วมมือทางด้าน ดนตรีในระดับนานาชาติอย่างน้อย 1 สถาบัน																								

บทที่ 4

การติดตามและประเมินผลแผนปฏิบัติการ

การติดตามและประเมินผลแผนงาน/แผนปฏิบัติการเป็นกิจกรรมสำคัญที่มุ่งรวบรวม และวิเคราะห์ข้อมูลทั้งในเชิงปริมาณ และคุณภาพของแผนพัฒนาการศึกษา คณะมนุษยศาสตร์ และเสนอให้ผู้บริหารของคณะอย่างต่อเนื่องเป็นระยะๆ เพื่อตรวจสอบและประเมินประสิทธิผลของแผนงาน/แผนปฏิบัติการตามเป้าหมายและดัชนีชี้วัดที่กำหนดจึงได้กำหนดระบบและกลไกในการติดตามประเมินผลแผนปฏิบัติการประจำปี 2568 ขึ้น เพื่อให้สามารถนำผลของการประเมินมาปรับปรุงและพัฒนา แผนงานในปีต่อไปให้มีประสิทธิผลเพิ่มขึ้นอย่างต่อเนื่อง ทั้งนี้ อาจจะต้องมีการปรับปรุงวิธีการดำเนินงานหรือปรับเปลี่ยนเป้าหมาย ของกิจกรรมต่างๆ ให้เหมาะสมกับทรัพยากรหรือสภาพแวดล้อมที่เปลี่ยนแปลงไปในระหว่างปีงบประมาณ ซึ่งการติดตามและ ประเมินผลแผนปฏิบัติการมีวัตถุประสงค์ดังต่อไปนี้

1. เพื่อรวบรวมผลการปฏิบัติงานตามแผนที่กำหนดไว้โดยประเมินผลจากเงื่อนไขเวลาที่ควรปฏิบัติและสัมฤทธิ์ผลตาม เป้าหมายเชิงปริมาณและคุณภาพของโครงการ/กิจกรรมต่างๆ
2. เพื่อต้องการทราบปัญหาและอุปสรรคในการปฏิบัติงานตามโครงการต่างๆ ซึ่งจะนำไปสู่การปรับแผนปฏิบัติการใน ช่วงเวลาที่เหมาะสม
3. เพื่อต้องการทราบสัมฤทธิ์ผลโดยรวมของแผนปฏิบัติงานตามแผนปฏิบัติการ ที่จะนำไปใช้ประโยชน์ในการจัดทำ แผนปฏิบัติการในระยะต่อไป
4. เพื่อต้องการทราบขอบเขตการใช้ประโยชน์จากแผนปฏิบัติการ ในด้านการบริหารและการพัฒนาประสิทธิภาพในการ ปฏิบัติงานของคณะมนุษยศาสตร์

4.1 สาระสำคัญของการติดตามและประเมินผล

การติดตามและประเมินผลการปฏิบัติงานของคณะมนุษยศาสตร์ แบ่งสาระสำคัญของการติดตามและประเมินผลเป็น 5 ส่วน ดังนี้

1. การติดตามเป้าหมายการใช้จ่ายงบประมาณ
2. การติดตามการดำเนินงานตามแผนปฏิบัติการประจำปี
3. การประเมินผลสัมฤทธิ์ของโครงการตามตัวชี้วัดความสำเร็จที่ตั้งไว้
4. การประเมินประโยชน์ของแผนปฏิบัติการ
5. กระบวนการจัดทำแผนงาน/แผนปฏิบัติการในปีถัดไป

ข้อมูลที่ได้จากการติดตามและประเมินผลดังกล่าว จำเป็นต้องมีการตรวจสอบและพิจารณาอย่างละเอียดรอบคอบ เพื่อให้เกิดประโยชน์ มีประสิทธิภาพ และพึงพอใจของบุคลากรเพื่อสร้างสรรค์ความร่วมมือของบุคลากรทุกฝ่ายจนเกิดความเชื่อมั่น ในระบบและสามารถนำไปใช้ประโยชน์ได้เต็มที่

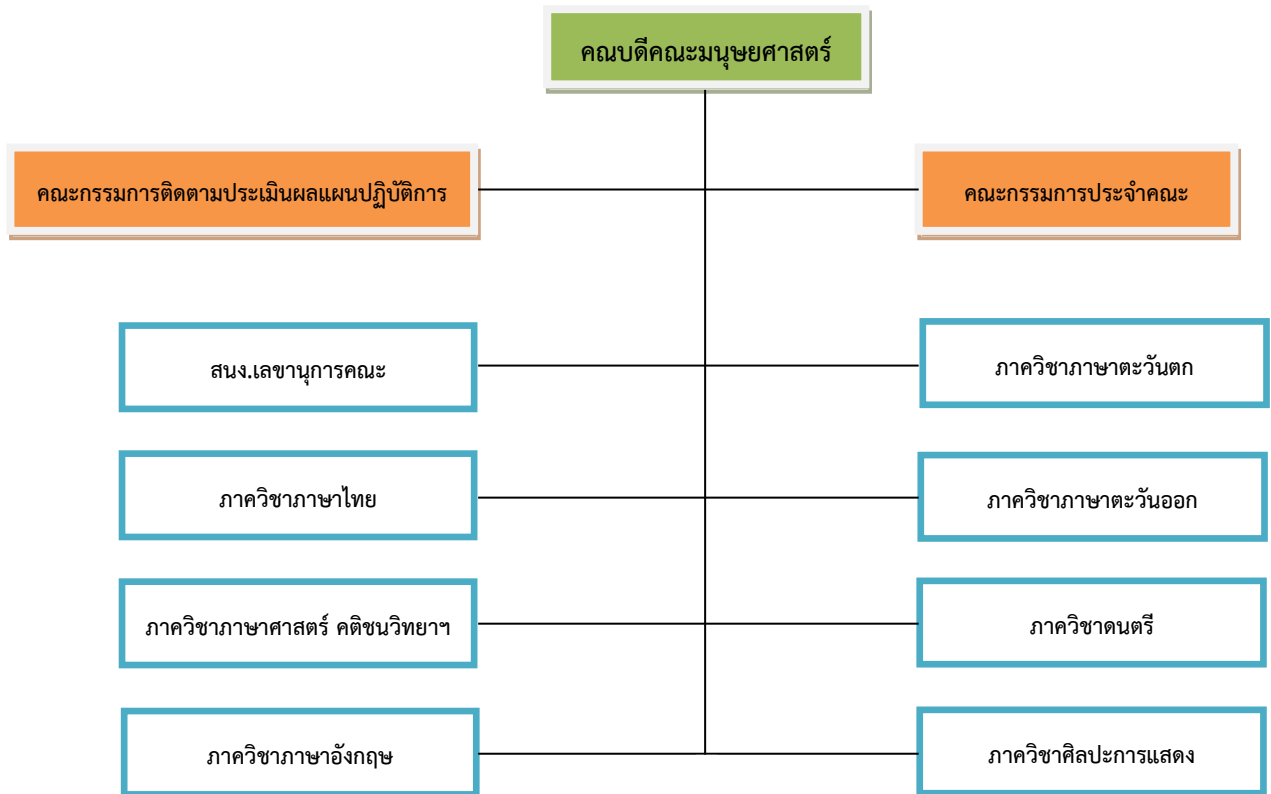
4.2 ระบบและกลไกในการติดตามและประเมินผล

ระบบและกลไกสำคัญที่ดำเนินการติดตามและประเมินผลแผนงาน/แผนปฏิบัติการไปใช้ในการกำกับ ปรับปรุง และ พัฒนาการปฏิบัติงานของหน่วยงานย่อยภายในคณะฯ ตามภารกิจหลักทั้ง 5 ด้าน คือ ด้านการเรียนการสอน ด้านการวิจัย ด้าน บริการวิชาการแก่สังคม ด้านการทำนุบำรุงศิลปและวัฒนธรรม และด้านการบริหารจัดการ นั้น ประกอบด้วยคณะกรรมการ ติดตามและประเมินแผนปฏิบัติการ ซึ่งมีเจ้าหน้าที่ประจำงานนโยบายและแผนเป็นเลขานุการ โดยนำผลการติดตามและการประเมิน แผนงาน/แผนปฏิบัติการให้คณะกรรมการประจำคณะฯ พิจารณากำหนดมาตรการในการแก้ไขปัญหาและอุปสรรคต่าง ๆ ที่อาจ เกิดขึ้นในการดำเนินงานตามแผนงาน/โครงการ

ในส่วนของระดับปฏิบัติการมีการติดตามประเมินผลแผนปฏิบัติการของหน่วยงานย่อยภายในคณะฯ คือ สำนักงาน

เลขานุการคณะฯ ภาควิชาต่าง ๆ ทุก ๆ 3 เดือน

ระบบและกลไกที่สำคัญอีกประการหนึ่งของการติดตามและประเมินแผนงาน/แผนปฏิบัติการ คือ การเสนอแนะแนวทางในการจัดทำแผนงาน/แผนปฏิบัติการในปีถัดไป และให้ดำเนินการจัดทำแผนงาน/แผนปฏิบัติการของปีถัดไปทุกหน่วยงานย่อยในคณะฯ โดยต้องครอบคลุมทุกภารกิจหลัก



แผนภูมิที่ 1

กลไกการติดตามและประเมินผลแผนงาน/แผนปฏิบัติการ

4.3 การติดตามและประเมินผล สรุปได้ดังนี้

ที่	การติดตาม/การประเมินผล	ระยะเวลา	ผู้ให้ข้อมูล	วิธีการ	กลไก
1	ติดตามเป้าหมายการใช้จ่ายงบประมาณ	ทุกเดือน	ฝ่ายการเงิน/ ระบบติดตาม แผนออนไลน์	ติดตามการขออนุมัติ เงินประจำงวดและ การใช้จ่าย	1) คณะกรรมการติดตาม และประเมินผลปฏิบัติการ การเก็บรวบรวมข้อมูลและ ประเมินผลเสนอแนะ
2	ติดตามการดำเนินงาน ตามแผนปฏิบัติการ ประจำปี	ทุกเดือน	ทุกหน่วยงาน	ติดตามการปฏิบัติงาน ตามปฏิทินกิจกรรม ประจำเดือน	คณะกรรมการประจำคณะ ตามช่วงที่กำหนดไว้
3	*รายงานผลติดตามการ ดำเนินงานตามแผนปฏิบัติ การประจำปี	ทุก 3 เดือน	หน่วยติดตาม และ ประเมินผล	รายงานการติดตาม การปฏิบัติงาน ตามรายไตรมาส	2) คณะทำงานเก็บรวบรวม ข้อมูลและประชุมพิจารณา เพื่อนำเสนอผลการติดตาม ประเมินผลการติดตามต่อ
4	ประเมินสัมฤทธิ์ผล ของโครงการ	ภายใน 15 วันหลัง ดำเนิน โครงการ	ทุกหน่วยงาน	รายงานผลการดำเนินงาน ตามแบบฟอร์มที่คณะ กำหนด	คณะกรรมการประจำคณะฯ เป็นประจำทุกเดือน
5	ประเมินผลประโยชน์ ของแผนปฏิบัติการ	ปลายปี งบประมาณ	ทุกหน่วยงาน	ใช้แบบสอบถาม และสัมภาษณ์ เจ้าหน้าที่ระดับ ปฏิบัติการและ ผู้บริหารทุกระดับ	3) ให้แต่ละหน่วยงานประชุม เจ้าหน้าที่ระดับปฏิบัติการ เพื่อรายงานผลการปฏิบัติ งานต่อคณะทำงานและ รับทราบรวมทั้งหา แนวทางปรับปรุงแก้ไข การปฏิบัติงาน
6	กระบวนการจัดทำแผนงาน แผนปฏิบัติการในปีถัดไป	ปลายปี งบประมาณ	ทุกหน่วยงาน	ประชุมระดมสมอง, ยกร่าง,จัดทำแผน, พิจารณา,สรุปและ ประเมินผล	4) หากมีปัญหากเกิดขึ้น ให้ คณะกรรมการประจำ คณะฯ พิจารณาหาแนวทาง ในการปรับปรุงแก้ไขให้ เป็นไปตามนโยบายของ มหาวิทยาลัย

4.4 การปรับแผนปฏิบัติการประจำปี

โดยทั่วไปแผนปฏิบัติการสามารถปรับปรุงได้ตามความเปลี่ยนแปลงของทรัพยากร และ/หรือสภาพแวดล้อมต่าง ๆ ที่เปลี่ยนแปลงไป การปรับแผนปฏิบัติการอาจทำได้ ดังนี้ คือ

1) การปรับแผนปฏิบัติการในระดับกิจกรรม ของโครงการต่าง ๆ อาจมีการปรับปรุง เพิ่มเติมหรือยกเลิกกิจกรรมต่าง ๆ แต่วัตถุประสงค์และเป้าหมายของโครงการ/กิจกรรม ไม่มีการเปลี่ยนแปลง

2) การปรับแผนปฏิบัติการในระดับโครงการ หมายถึง การยกเลิก หรือปรับปรุงโครงการที่มีผลทำให้วัตถุประสงค์เป้าหมาย หรืองบประมาณการดำเนินงานเปลี่ยนแปลงไปจากเดิม การปรับและ/หรือเปลี่ยนแปลงแผนปฏิบัติการทั้งสองกรณีนี้สามารถดำเนินการได้โดยให้หน่วยงานต่าง ๆ ดำเนินการเสนอการเปลี่ยนแปลงเสนอคณะฯ เพื่อพิจารณา

3) การขออนุมัติบรรจุโครงการใหม่ในแผนปฏิบัติการประจำปีเพิ่มเติม ให้หน่วยงานที่ประสงค์จะเพิ่มโครงการใหม่ในแผนปฏิบัติการประจำปีของหน่วยงานนั้น ๆ สามารถดำเนินการได้โดยให้หน่วยงานดำเนินการจัดทำข้อมูลรายละเอียดตามแบบฟอร์มการเสนอแผนปฏิบัติการประจำปีที่มหาวิทยาลัยกำหนด และเสนอผ่านคณะฯ (งานนโยบายและแผน) เพื่อคณะฯ จักได้ดำเนินการเสนอมหาวิทยาลัยต่อไป

ภาคผนวก

กรอบการดำเนินการตามแผนปฏิบัติการประจำปีงบประมาณ 2568



ขออนุมัติโครงการ

- ใช้งบประมาณ
1 ต.ค. 2567 - 15 ส.ค. 2568
- ไม่ใช้งบประมาณ
1 ต.ค. 2567 - 31 ส.ค. 2568

ต.ค.-ธ.ค.

ม.ค.-มี.ค.

เม.ย.-มิ.ย.

ก.ค.-ส.ค.



เปลี่ยนแปลง



บรรจุเพิ่มเติม



โอนหมวดเงิน

ยกเลิก

ภายใน

1 ม.ค. - 30 มิ.ย. 2568

หมายเหตุ

1. โครงการที่ขอยกเลิก หลังแนวปฏิบัติที่กำหนด (31 ส.ค. 68) จะนับเป็น ไม่ดำเนินโครงการ ในแผนปฏิบัติการประจำปี

CANCELLED



หน่วยติดตามและประเมินผล งานนโยบายและแผน
คณะมนุษยศาสตร์